

**ŠILALĖS RAJONO SAVIVALDYBĖS
TARYBA****SPRENDIMAS****DĖL KITOS PASKIRTIES VALSTYBINĖS ŽEMĖS SKLYPO, (KADASTRO NR. 8740/0007:422, UNIKALUS NR. 4400-6280-7216), ESANČIO ŠILALĖS RAJONO SAVIVALDYBĖJE, LAUKUVOS MIESTELYJE, PARDAVIMO ATVIRO AUKCIONO BŪDU**

2025 m. vasario d. Nr.
Šilalė

Vadovaudamasi Lietuvos Respublikos vietos savivaldos įstatymo 15 straipsnio 2 dalies 20 punktu, Lietuvos Respublikos žemės įstatymo 7 straipsnio 1 dalies 2 punktu, įgyvendindama Kitos paskirties valstybinės žemės sklypų pardavimo ir nuomos taisyklių, patvirtintų Lietuvos Respublikos Vyriausybės 1999 m. kovo 9 d. nutarimu Nr. 260 „Dėl Kitos paskirties valstybinės žemės sklypų pardavimo ir nuomos taisyklių patvirtinimo“, 32, 91 ir 92 punktus, Valstybinės žemės sklypų pardavimo ir nuomos aukcionų organizavimo taisyklių, patvirtintų Lietuvos Respublikos Vyriausybės 2014 m. kovo 19 d. nutarimu Nr. 261 „Dėl Valstybinės žemės sklypų pardavimo ir nuomos aukcionų organizavimo taisyklių patvirtinimo“, 3 ir 6 punktus, Lietuvos Respublikos Vyriausybės 1999 m. vasario 24 d. nutarimo Nr. 205 „Dėl Žemės įvertinimo tvarkos“ 5.2 papunktį, atsižvelgdama į Šilalės rajono savivaldybės administracijos siūlymą, Šilalės rajono savivaldybės taryba n u s p r e n d ž i a:

1. Teikti Nacionalinei žemės tarnybai prie Aplinkos ministerijos parduoti atviraime aukcione 0,0692 ha naują kitos paskirties valstybinės žemės sklypą (kadastrą Nr. 8740/0007:422, unikalus Nr. 4400-6280-7216), esantį Šilalės rajono savivaldybėje, Laukuvos miestelyje, Taikos g. 17A. Žemės sklypo naudojimo būdas – vienbučių ir dvibučių gyvenamųjų pastatų teritorijos; žemės sklypui taikomos Nekilnojamojo turto registro duomenų bazės išrašo skiltyje „Duomenys apie įregistruotas teritorijas, kuriose taikomos specialiosios žemės naudojimo sąlygos“ nurodytos specialiosios žemės naudojimo sąlygos“.

2. Patvirtinti šio sprendimo 1 punkte nurodyto valstybinės žemės sklypo pradinę pardavimo kainą (be aukciono organizavimo išlaidų) – 1264,00 (vienas tūkstantis du šimtai šešiasdešimt keturi eurai) Eur., iš kurių 444,29 Eur (keturi šimtai keturiasdešimt keturi eurai 29 ct) yra žemės sklypo formavimo ir pertvarkymo projekto ir žemės sklypo kadastrinių matavimų bylos išlaidos.

3. Siūlyti į aukciono sutarties sąlygas įrašyti:

3.1. aukciono pradžia – po 2 (dviejų) mėnesių nuo visų reikalingų dokumentų ir duomenų pateikimo Nacionalinei žemės tarnybai prie Aplinkos ministerijos;

3.2. minimalus privalomas aukciono dalyvių skaičius – bent 1 (vienas) dalyvis;

3.3. aukcionui neįvykus, pakartotinį aukcioną skelbti 1 (vieną) kartą.

4. Paskelbti informaciją apie šį sprendimą vietinėje spaudoje, o visą sprendimą – Šilalės rajono savivaldybės interneto svetainėje www.silale.lt.

Šis sprendimas gali būti skundžiamas Lietuvos Respublikos administracinių bylų teisenos įstatymo nustatyta tvarka Lietuvos administracinių ginčų komisijos Klaipėdos apygardos skyriui (J. Janonio g. 24, 92251 Klaipėda) arba Regionų apygardos administracinio teismo Klaipėdos rūmams (Galinio Pylimo g. 9, 91230 Klaipėda) arba per Lietuvos teismų elektroninių paslaugų portalą (<https://e.teismas.lt>) per vieną mėnesį nuo šio sprendimo paskelbimo dienos.

Savivaldybės meras

AIŠKINAMASIS RAŠTAS

Investicijų ir urbanistikos skyrius

DĖL KITOS PASKIRTIES VALSTYBINĖS ŽEMĖS SKLYPO, (KADASTRO NR. 8740/0007:422, UNIKALUS NR. 4400-6280-7216), ESANČIO ŠILALĖS RAJONO SAVIVALDYBĖJE, LAUKUVOS MIESTELYJE, PARDAVIMO ATVIRO AUKCIONO BŪDU

2025 m. vasario 7 d.

1. Parengto sprendimo projekto tikslai.

Sprendimo projekto tikslas – patvirtinti aukcione parduodamo kitos paskirties valstybinės žemės sklypo, esančio Šilalės r. sav., Laukuvos mstl., Taikos g. 17A pradinę pardavimo kainą ir sąlygas.

Priėmus šį sprendimą, per 5 darbo dienas nuo jo priėmimo sprendimo kopiją ir kitą aukcionui vykdyti reikalingą informaciją ir dokumentus, nurodytus Valstybinės žemės sklypų pardavimo ir nuomos aukcionų organizavimo taisyklėse, pateikti nuomos aukciono organizatoriui – Nacionalinei žemės tarnybai prie Aplinkos ministerijos.

2. Kas inicijavo, kokios priežastys paskatino ir kuo vadovaujantis parengtas sprendimas.

Projekto iniciatorius – Šilalės rajono savivaldybės administracija.

Šilalės rajono savivaldybė patikėjimo teise valdo 0,0692 ha ploto valstybinės žemės sklypą, kadastro Nr. 8740/0007:422, unikalus Nr. 4400-6280-7216, esantį Šilalės r. sav., Laukuvos mstl., Taikos g. 17A.

Lietuvos Respublikos vietos savivaldos įstatymo 15 straipsnio 2 dalies 20 punkte nustatyta, kad sprendimų dėl savivaldybei patikėjimo teise perduotos valstybinės žemės valdymo, naudojimo ir disponavimo ja, išskyrus šio įstatymo 27 straipsnio 2 dalies 29 punkte nurodytus sutikimus ir sprendimus, ir sprendimų dėl sutikimo perimti kitą valstybės turtą savivaldybės nuosavybėn priėmimas yra išimtinė Savivaldybės tarybos kompetencija.

Lietuvos Respublikos žemės įstatymo 7 straipsnio 1 dalies 2 punkte nurodyta, kad savivaldybės teritorijoje esančių miestų ir miestelių teritorijų ribose valstybinės žemės, perduotos Vyriausybės nutarimu, išskyrus žemę, kuri šio ir kitų įstatymų nustatyta tvarka patikėjimo teise perduota kitiems subjektams, ir valstybinės žemės, perduotos savivaldybėms patikėjimo teise Vyriausybės nustatyta tvarka šio straipsnio 2 dalyje nurodytoms reikmėms ar kitų įstatymų nustatytais atvejais ir sąlygomis šio straipsnio 3 dalyje nurodytoms reikmėms, taip pat valstybinės miško žemės sklypų, perduotų savivaldybėms patikėjimo teise Vyriausybės nutarimais šio straipsnio 5 dalyje nustatyta tvarka ir sąlygomis, patikėtiniai yra savivaldybės.

Kitos paskirties valstybinės žemės sklypų pardavimo ir nuomos taisyklių (toliau – Taisyklės), patvirtintų Lietuvos Respublikos Vyriausybės 1999 m. kovo 9 d. nutarimu Nr. 260 „Dėl kitos paskirties valstybinės žemės sklypų pardavimo ir nuomos“, 90 punkte nurodyta, kad naujų žemės sklypų pardavimo ir nuomos aukcionus organizuoja Nacionalinė žemės tarnyba. Taisyklių 91 punkte reglamentuota, kad valstybinės žemės patikėtinis priima sprendimą teikti patikėjimo teise valdomus aukciono objektus parduoti arba išnuomoti aukcione. Šiame valstybinės žemės sklypo patikėtinio sprendime įrašoma ir informacija apie parduodamą aukciono objektą ir pasiūlymai dėl aukciono sąlygų. Taisyklių 92 punkte nurodyta, kad Valstybinės žemės patikėtinis, prieš priimdamas

Taisyklių 91 punkte nurodytą sprendimą, apskaičiuoja ir patvirtina aukcione parduodamo aukciono objekto pradinę pardavimo kainą.

Lietuvos Respublikos Vyriausybės 1999 m. vasario 24 d. nutarimo Nr. 205 „Dėl žemės įvertinimo tvarkos“ 5.2 papunktyje nurodyta, kad aukcione parduodamų naujų kitos pagrindinės žemės naudojimo paskirties valstybinės žemės sklypų vertė apskaičiuojama pagal žemės verčių žemėlapius. Žemės sklypų pradinę pardavimo kainą sudaro žemės sklypo vertė, apskaičiuota pagal žemės verčių žemėlapius, įskaitant vietovės lygmens kompleksinio teritorijų planavimo dokumento ar žemės valdos projekto, žemės sklypo plano su nustatytais žemės sklypų ribų posūkio taškais ir riboženklų koordinatėmis valstybinėje koordinacių sistemoje parengimo.

Valstybinės žemės sklypų pardavimo ir nuomos aukcionų organizavimo taisyklių, patvirtintų Lietuvos Respublikos Vyriausybės 2014 m. kovo 19 d. nutarimu Nr. 261 „Dėl Valstybinės žemės sklypų pardavimo ir nuomos aukcionų organizavimo taisyklių patvirtinimo“, 7 punkte numatyta, kad informaciją ir dokumentus, reikalingus šių taisyklių 6.1–6.3, 6.6, 6.8 papunkčiuose nurodytoms aukciono sąlygoms nustatyti, ir taisyklių 6.5 papunktyje nurodytą pageidaujamą aukciono pradžios datą aukciono organizatoriui pateikia sprendimą teikti šiuos patikėjimo teise valdomus valstybinės žemės sklypus parduoti ar nuomoti aukcione priėmęs subjektas.

3. Galimos neigiamos pasekmės priėmus projektą, kokių priemonių reikėtų imtis, kad tokių pasekmių būtų išvengta.

Nenumatoma.

4. Laukiami rezultatai.

Pardavus sklypą aukcione aukciono organizatorius grąžins savivaldybei žemės valdos projekto, žemės sklypo plano su nustatytais žemės sklypų ribų posūkio taškais ir riboženklų koordinatėmis valstybinėje koordinacių sistemoje parengimo išlaidas (444,29 Eur) bei perves 50 procentų valstybinės žemės sklypo pardavimo kainos.

5. Kokie šios srities aktai tebegalioja ir kokius galiojančius aktus būtina pakeisti, papildyti ar pripažinti netekusiais galios, priėmus teikiamą projektą.

Priėmus sprendimą, nebus keičiami ar pripažįstami negaliojančiais teisės aktai. Sprendimui įgyvendinti papildomų teisės aktų priimti nereikia.

Investicijų ir urbanistikos skyriaus
vyriausiasis specialistas

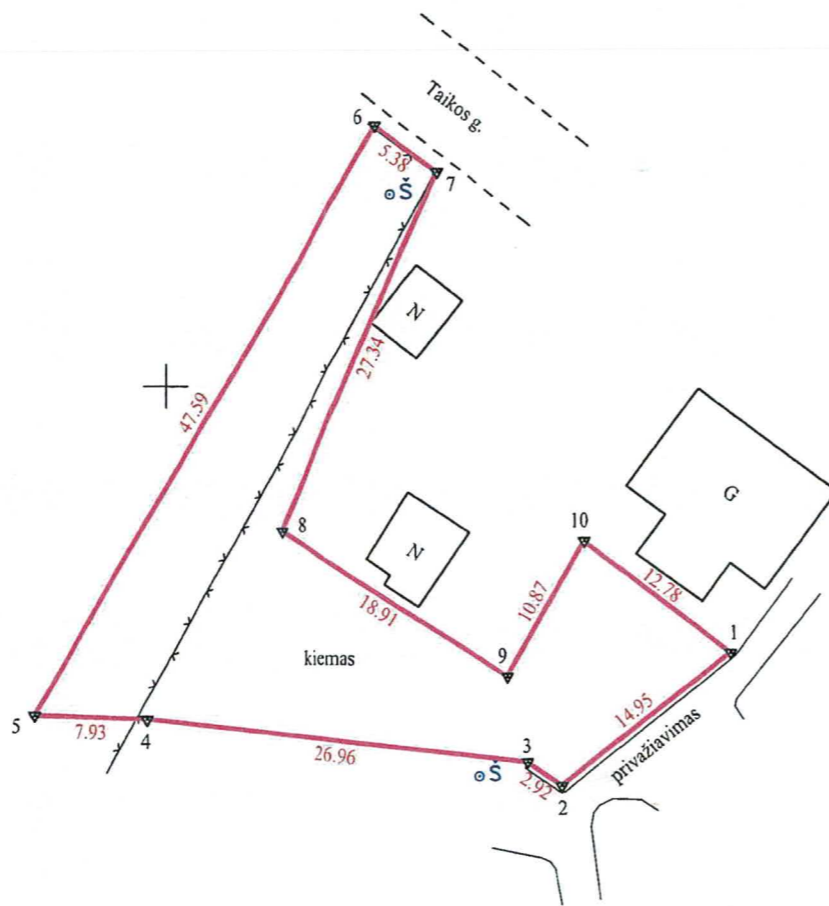
Jonas Kačinauskas

Žemės sklypo išdėstymo schema



ŽEMĖS SKLYPO PLANAS M 1:500

Žemės sklypo plotas 692 m²



6166400
388550

Kadastro vietovės pavadinimas:	Laukuvos						
Žemės sklypo kadastro numeris:	kodas	blokas	sklypas				
	8	7	4	0	0	0	7

Savivaldybė	Šilalės
Seniūnija	Laukuvos
Gyvenamoji vietovė	Laukuvos mstl.
Gatvė, namo Nr.	Taikos g. 17A

Gretimybė	Gretimo žemės sklypo kadastro Nr.	Pastabos
1-3		LVZF (privažiavimas)
3-4	8740/0007:0002	Kadastriniai matavimai
4-5		LVZF
5-6	8740/0007:0175	Kadastriniai matavimai
6-7	8740/7001:0004	Kadastriniai matavimai
7-1	8740/0007:0005	

37/53 - 0295

Su pagal 2023 m. lapkričio mėn. 10 d. atliktą žemės sklypo ribų pažėklinimą-parodymą parengtame žemės sklypo plane išbraizytomis ribomis ir apskaičiuotu žemės sklypo plotu sutinku:

Šilalės rajono savivaldybės meras

ŠILALĖS RAJONO SAVIVALDYBĖ (žemės sklypo savininko (esamo arba būsimo) vardas, pavardė) *Arvydas Savickas* 2023-12-13 (parašas)

MB "GEOMETITA"
MATININKO PAŽYMĖJIMO NR. 2M-M-2183 IŠDUOTAS 2014-12-16

Pareigos	Parašas	Vardas, pavardė	Data
Direktorius A.V.	<i>[Signature]</i>	Arvydas Savickas	2023-12-06
Matininkas	<i>[Signature]</i>	Arvydas Savickas	2023-12-06

Matininko kvalifikacijos pažymėjimo Nr.: 2M-M-2183



DETALŪS METADUOMENYS

Dokumento sudarytojas (-ai)	Šilalės rajono savivaldybės administracija
Dokumento pavadinimas (antraštė)	Dėl kitos paskirties valstybinės žemės sklypo, (kadastro Nr. 8740/0007:422, unikalus Nr. 4400-6280-7216), esančio Šilalės rajono savivaldybėje, Laukuvos miestelyje, pardavimo atviro aukciono būdu
Dokumento registracijos data ir numeris	2025-02-12 Nr. T25-41
Dokumento gavimo data ir dokumento gavimo registracijos numeris	-
Dokumento specifikacijos identifikavimo žymuo	ADOC-V1.0
Parašo paskirtis	Registravimas
Parašą sukūrusio asmens vardas, pavardė ir pareigos	Sandra Balčienė Tarybos sekretorius
Parašo sukūrimo data ir laikas	2025-02-12 11:28
Parašo formatas	Einamojo galiojimo (XAdES-EPES)
Laiko žymoje nurodytas laikas	
Informacija apie sertifikavimo paslaugų teikėją	EID-SK 2016
Sertifikato galiojimo laikas	2022-09-15 12:09 - 2027-09-14 23:59
Informacija apie būdus, naudotus metaduomenų vientisumui užtikrinti	-
Pagrindinio dokumento priedų skaičius	2
Pagrindinio dokumento pridedamų dokumentų skaičius	0
Priedamo dokumento sudarytojas (-ai)	-
Priedamo dokumento pavadinimas (antraštė)	Aiškinamasis raštas.docx
Priedamo dokumento registracijos data ir numeris	-
Priedamo dokumento sudarytojas (-ai)	-
Priedamo dokumento pavadinimas (antraštė)	Žemės sklypo planas.pdf
Priedamo dokumento registracijos data ir numeris	-
Programinės įrangos, kuria naudojantis sudarytas elektroninis dokumentas, pavadinimas	Elpako v.20250205.1
Informacija apie elektroninio dokumento ir elektroninio (-ių) parašo (-ų) tikrinimą (tikrinimo data)	Tikrinant dokumentą nenustatyta jokių klaidų (2025-02-12)
Elektroninio dokumento nuorašo atspausdinimo data ir ją atspausdinęs darbuotojas	2025-02-12 nuorašą suformavo Geda Kačinauskienė
Paieškos nuoroda	-
Papildomi metaduomenys	-