

Kvėdarna-1



KV_250 Pavieniai medžiai ir jų numeris duomenų bazėje (pirmos dvi didžiosios raidės (pvz.: KV) - gyvenvietės pavadinimo trumpinys; skaičius (pvz.: 250) - inventoris medžio numeris duomenų bazėje).

KV_14g Medžių masyvai ir eilės bei jų numeris duomenų bazėje. (pirmos dvi didžiosios raidės (pvz.: KV) - gyvenvietės pavadinimo trumpinys; skaičius (pvz.: 14) - inventoris medžių masyvo ar eilės numeris duomenų bazėje; g - numerio priskyrimas medžių masyvo ir eilės numeracijai).

Miškai
0 100 200 Metrai
Mastelis 1:1000

372500
Projekto vadovas: doc. dr. Ričardas Skorupskas.
Želdynų projektų rengimo vadovo atestatas Nr.46 Registracijos Nr. 20-06
Projekto rengėjai: doc. dr. Jonas Volungevičius, prof. dr. Darius Veteikis
Koordinatų sistema: LKS-94
Kartografinis pagrindas: GDB10LT-static-4825 2024, NŽT
2024, Vilnius

Kvėdarna-2



kv_250 Pavieniai medžiai ir jų numeris duomenų bazėje (pirmos dvi didžiosios raidės (pvz.: KV) - gyvenvietės pavadinimo trumpinys; skaičius (pvz.: 250) - inventoris medžio numeris duomenų bazėje).

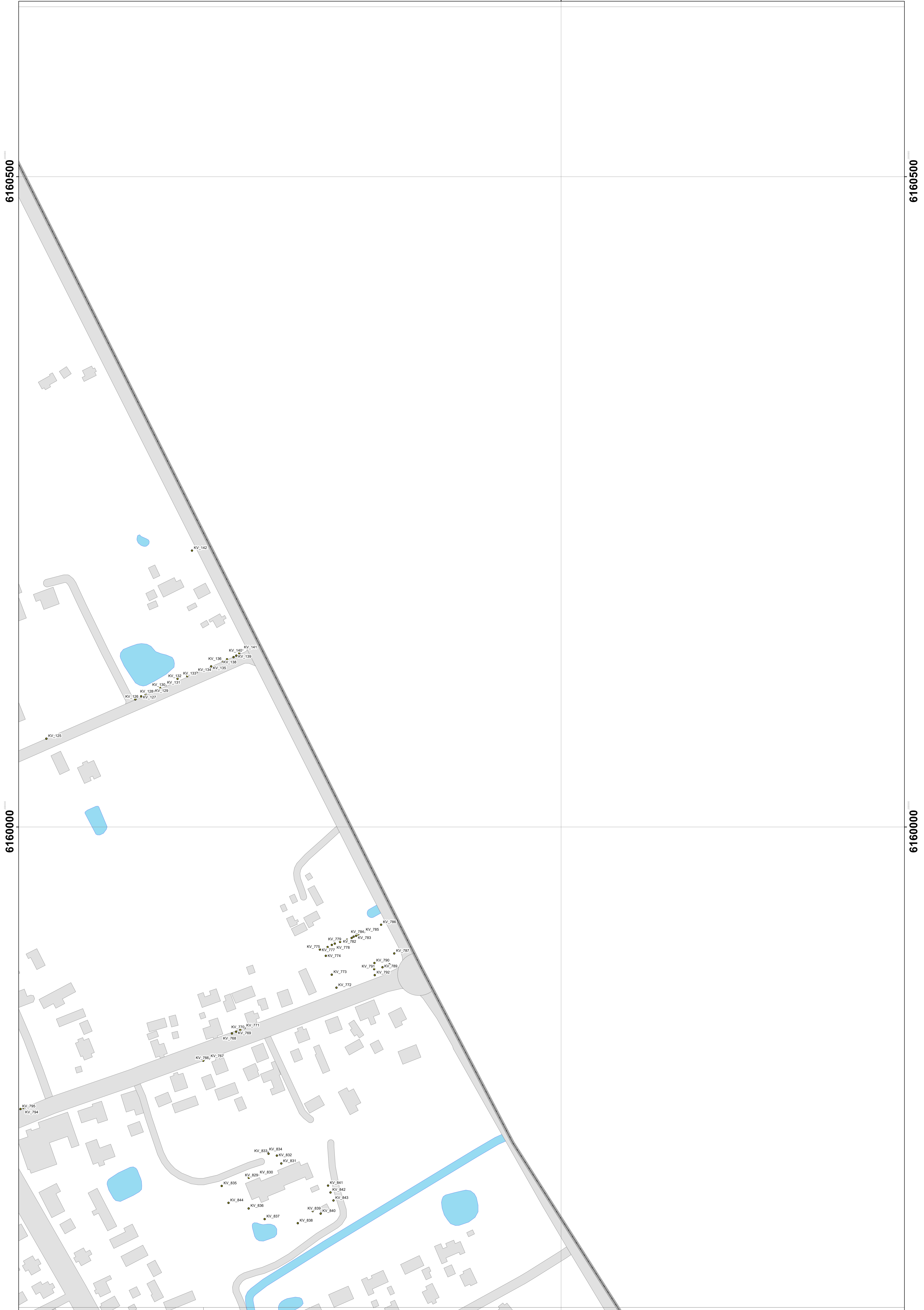
KV_14g Medžių masyvai ir eilės bei jų numeris duomenų bazėje. (pirmos dvi didžiosios raidės (pvz.: KV) - gyvenvietės pavadinimo trumpinys; skaičius (pvz.: 14) - inventoris medžių masyvo ar eilės numeris duomenų bazėje; g - numerio priskyrimas medžių masyvo ir eilės numeracijai).

Miškai
0 100 200 Metrai
Mastelis 1:1000

Projekto vadovas: doc. dr. Ričardas Skorupskas.
Želdynų projektų rengimo vadovo atestatas Nr.46 Registracijos Nr. 20-06
Projekto rengėjai: doc. dr. Jonas Volungevičius, prof. dr. Darius Veteikis
Koordinacijų sistema: LKS-94
Kartografinis pagrindas: GDB10LT-static-4825 2024, NŽT 2024, Vilnius

Kvėdarna-3

374000



kv_250 Pavieniai medžiai ir jų numeris duomenų bazėje (pirmos dvi didžiosios raidės (pvz.: KV) - gyvenvietės pavadinimo trumpinys; skaičius (pvz.: 250) - inventoris medžio numeris duomenų bazėje).

kv_14g Medžių masyvai ir eilės bei jų numeris duomenų bazėje. (pirmos dvi didžiosios raidės (pvz.: KV) - gyvenvietės pavadinimo trumpinys; skaičius (pvz.: 14) - inventoris medžių masyvo ar eilės numeris duomenų bazėje; g - numerio priskyrimas medžių masyvo ir eilės numeracijai).

Miškai
0 100 200 Metrai
Mastelis 1:1000

374000
Projekto vadovas: doc. dr. Ričardas Skorupskas.
Želdynų projektų rengimo vadovo atestatas Nr.46 Registracijos Nr. 20-06
Projekto rengėjai: doc. dr. Jonas Volungevičius, prof. dr. Darius Veteikis
Koordinacijų sistema: LKS-94
Kartografinis pagrindas: GDB10LT-static-4825 2024, NŽT
2024, Vilnius

Kvėdarna-4



kv_250 Pavieniai medžiai ir jų numeris duomenų bazėje (pirmos dvi didžiosios raidės (pvz.: KV) - gyvenvietės pavadinimo trumpinys; skaičius (pvz.: 250) - inventoris medžio numeris duomenų bazėje).

kv_14g Medžių masyvai ir eilės bei jų numeris duomenų bazėje. (pirmos dvi didžiosios raidės (pvz.: KV) - gyvenvietės pavadinimo trumpinys; skaičius (pvz.: 14) - inventoris medžių masyvo ar eilės numeris duomenų bazėje; g - numerio priskyrimas medžių masyvo ir eilės numeracijai).

Miškai
0 100 200 Metrai
Mastelis 1:1000

Projekto vadovas: doc. dr. Ričardas Skorupskas.
Želdynų projektų rengimo vadovo atestatas Nr.46 Registracijos Nr. 20-06
Projekto rengėjai: doc. dr. Jonas Volungevičius, prof. dr. Darius Veteikis
Koordinacijų sistema: LKS-94
Kartografinis pagrindas: GDB10LT-static-4825 2024, NŽT
2024, Vilnius

Kvėdarna-5



kv_250 Pavieniai medžiai ir jų numeris duomenų bazėje (pirmos dvi didžiosios raidės (pvz.: KV) - gyvenvietės pavadinimo trumpinys; skaičius (pvz.: 250) - inventoris medžio numeris duomenų bazėje).

kv_14g Medžių masyvai ir eilės bei jų numeris duomenų bazėje. (pirmos dvi didžiosios raidės (pvz.: KV) - gyvenvietės pavadinimo trumpinys; skaičius (pvz.: 14) - inventoris medžių masyvo ar eilės numeris duomenų bazėje; g - numerio priskyrimas medžių masyvo ir eilės numeracijai).

Miškai

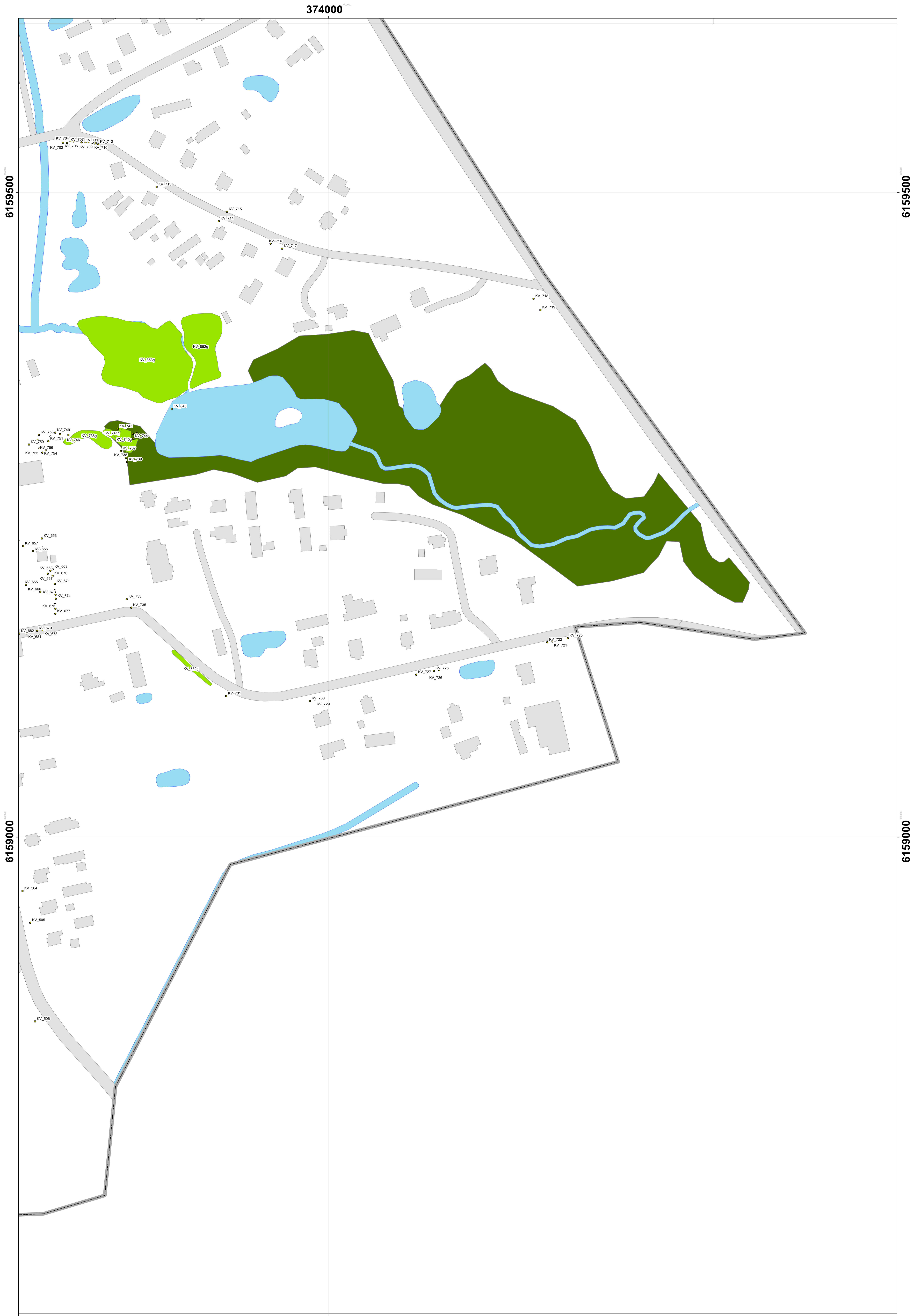
0 100 200 Metrai

Mastelis 1:1000

373500

Projekto vadovas: doc. dr. Ričardas Skorupskas.
 Želdynų projektų rengimo vadovo atestatas Nr.46 Registracijos Nr. 20-06
 Projekto rengėjai: doc. dr. Jonas Volungevičius, prof. dr. Darijus Veteikis
 Koordinacijų sistema: LKS-94
 Kartografinis pagrindas: GDB10LT-static-4825 2024, NŽT
 2024, Vilnius

Kvėdarna-6



KV_250 Pavieniai medžiai ir jų numeris duomenų bazėje (pirmos dvi didžiosios raidės (pvz.: KV) - gyvenvietės pavadinimo trumpinys; skaičius (pvz.: 250) - inventoris medžio numeris duomenų bazėje).

KV_14g Medžių masyvai ir eilės bei jų numeris duomenų bazėje. (pirmos dvi didžiosios raidės (pvz.: KV) - gyvenvietės pavadinimo trumpinys; skaičius (pvz.: 14) - inventoris medžių masyvo ar eilės numeris duomenų bazėje; g - numerio priskyrimas medžių masyvo ir eilės numeracijai).

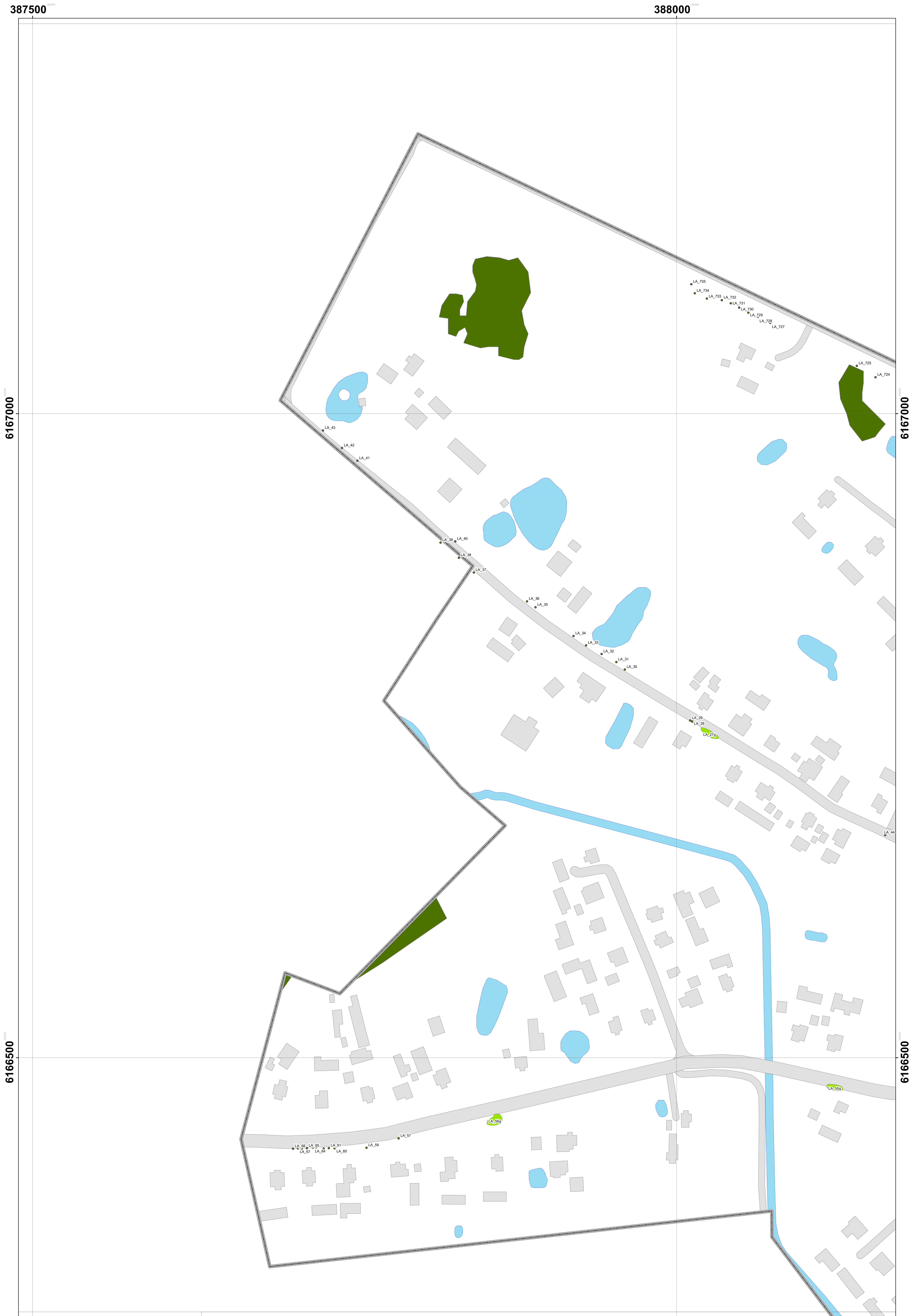
Miškai

0 100 200 Metrai

Mastelis 1:1000

Projekto vadovas: doc. dr. Ričardas Skorupskas.
 Želdynų projektų rengimo vadovo atestatas Nr.46 Registracijos Nr. 20-06
 Projekto rengėjai: doc. dr. Jonas Volungevičius, prof. dr. Darius Veteikis
 Koordinacijų sistema: LKS-94
 Kartografinis pagrindas: GDB10LT-static-4825 2024, NŽT
 2024, Vilnius

Laukuva-1



387500 kv_250 Pavieniai medžiai ir jų numeris duomenų bazėje (pirmos dvi didžiosios raidės (pvz.: KV) - gyvenvietės pavadinimo trumpinys; skaičius (pvz.: 250) - inventoris medžio numeris duomenų bazėje).

 kv_14g Medžių masyvai ir eilės bei jų numeris duomenų bazėje. (pirmos dvi didžiosios raidės (pvz.: KV) - gyvenvietės pavadinimo trumpinys; skaičius (pvz.: 14) - inventoris medžių masyvo ar eilės numeris duomenų bazėje; g - numerio priskyrimas medžių masyvo ir eilės numeracijai).

 Miškai

0 100 200 Metrai

Mastelis 1:1000

388000

Projekto vadovas: doc. dr. Ričardas Skorupskas.
 Želdynų projektų rengimo vadovo atestatas Nr.46 Registracijos Nr. 20-06
 Projekto rengėjai: doc. dr. Jonas Volungevičius, prof. dr. Darius Veteikis
 Koordinacijų sistema: LKS-94
 Kartografinis pagrindas: GDB10LT-static-4825 2024, NŽT
 2024, Vilnius

Laukuva-2

388500



388500

kv_250 Pavieniai medžiai ir jų numeris duomenų bazėje (pirmos dvi didžiosios raidės (pvz.: KV) - gyvenvietės pavadinimo trumpinys; skaičius (pvz.: 250) - inventoris medžio numeris duomenų bazėje).

kv_14g Medžių masyvai ir eilės bei jų numeris duomenų bazėje. (pirmos dvi didžiosios raidės (pvz.: KV) - gyvenvietės pavadinimo trumpinys; skaičius (pvz.: 14) - inventoris medžių masyvo ar eilės numeris duomenų bazėje; g - numerio priskyrimas medžių masyvo ir eilės numeracijai).

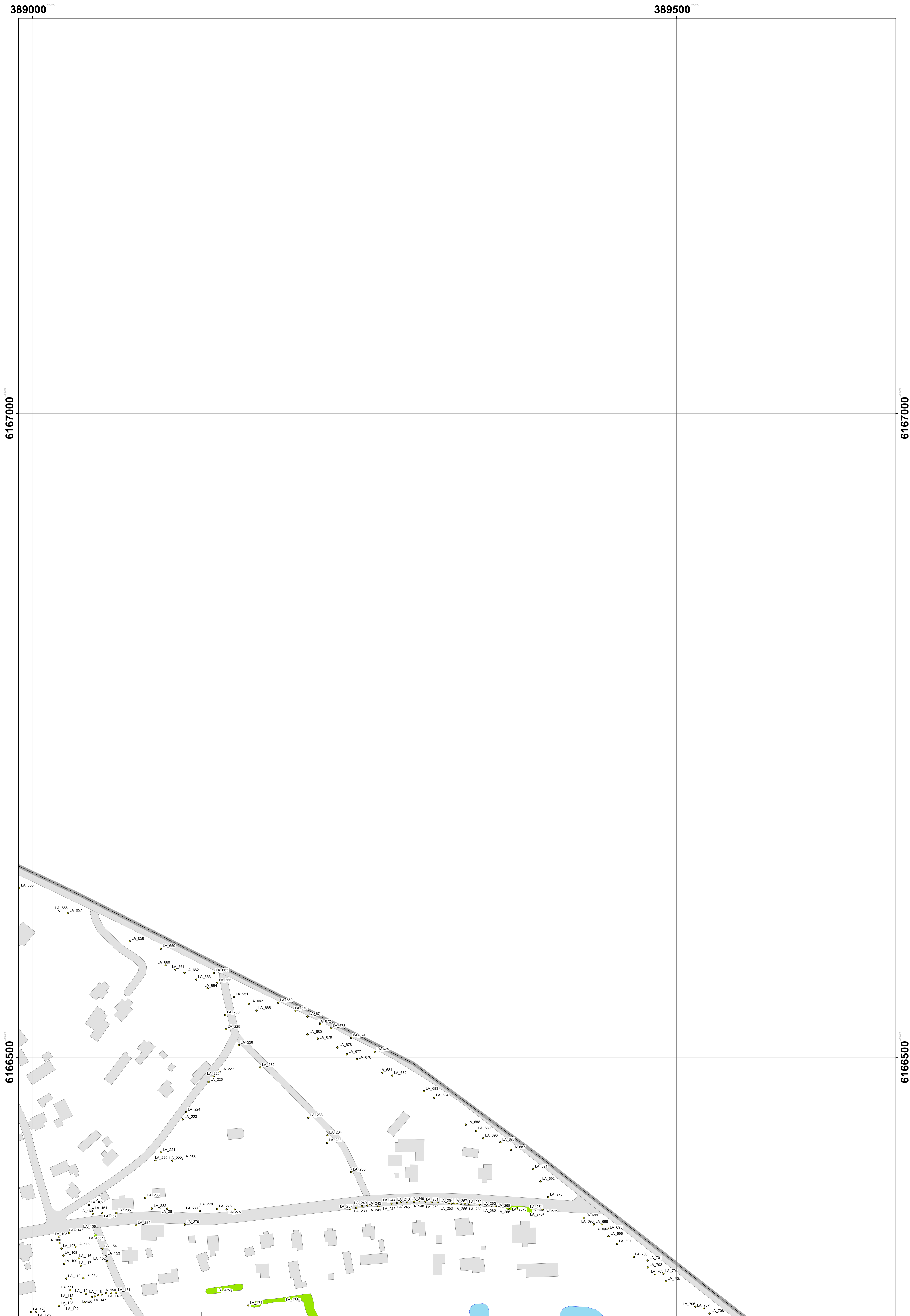
Mišškai

0 100 200 Metrai

Mastelis 1:1000

Projekto vadovas: doc. dr. Ričardas Skorupskas.
Želdynų projektų rengimo vadovo atestatas Nr.46 Registracijos Nr. 20-06
Projekto rengėjai: doc. dr. Jonas Volungevičius, prof. dr. Darius Veteikis
Kartografinis pagrindas: GDB10LT-static-4825 2024, NŽT
2024, Vilnius

Laukuva-3



389000
kv_250 Pavieniai medžiai ir jų numeris duomenų bazėje (pirmos dvi didžiosios raidės (pvz.: KV) - gyvenvietės pavadinimo trumpinys; skaičius (pvz.: 250) - inventoris medžio numeris duomenų bazėje).

KV_149 Medžių masyvai ir eilės bei jų numeris duomenų bazėje. (pirmos dvi didžiosios raidės (pvz.: KV) - gyvenvietės pavadinimo trumpinys; skaičius (pvz.: 14) - inventoris medžių masyvo ar eilės numeris duomenų bazėje; g - numerio priskyrimas medžių masyvo ir eilės numeracijai).

Miškai

0 100 200 Metrai

Mastelis 1:1000

389500
Projekto vadovas: doc. dr. Ričardas Skorupskas.
Želdynų projektų rengimo vadovo atestatas Nr.46 Registracijos Nr. 20-06
Projekto rengėjai: doc. dr. Jonas Volungevičius, prof. dr. Darius Veteikis
Koordinacijų sistema: LKS-94
Kartografinis pagrindas: GDB10LT-static-4825 2024, NŽT
2024, Vilnius

Laukuva-4

388000



388000

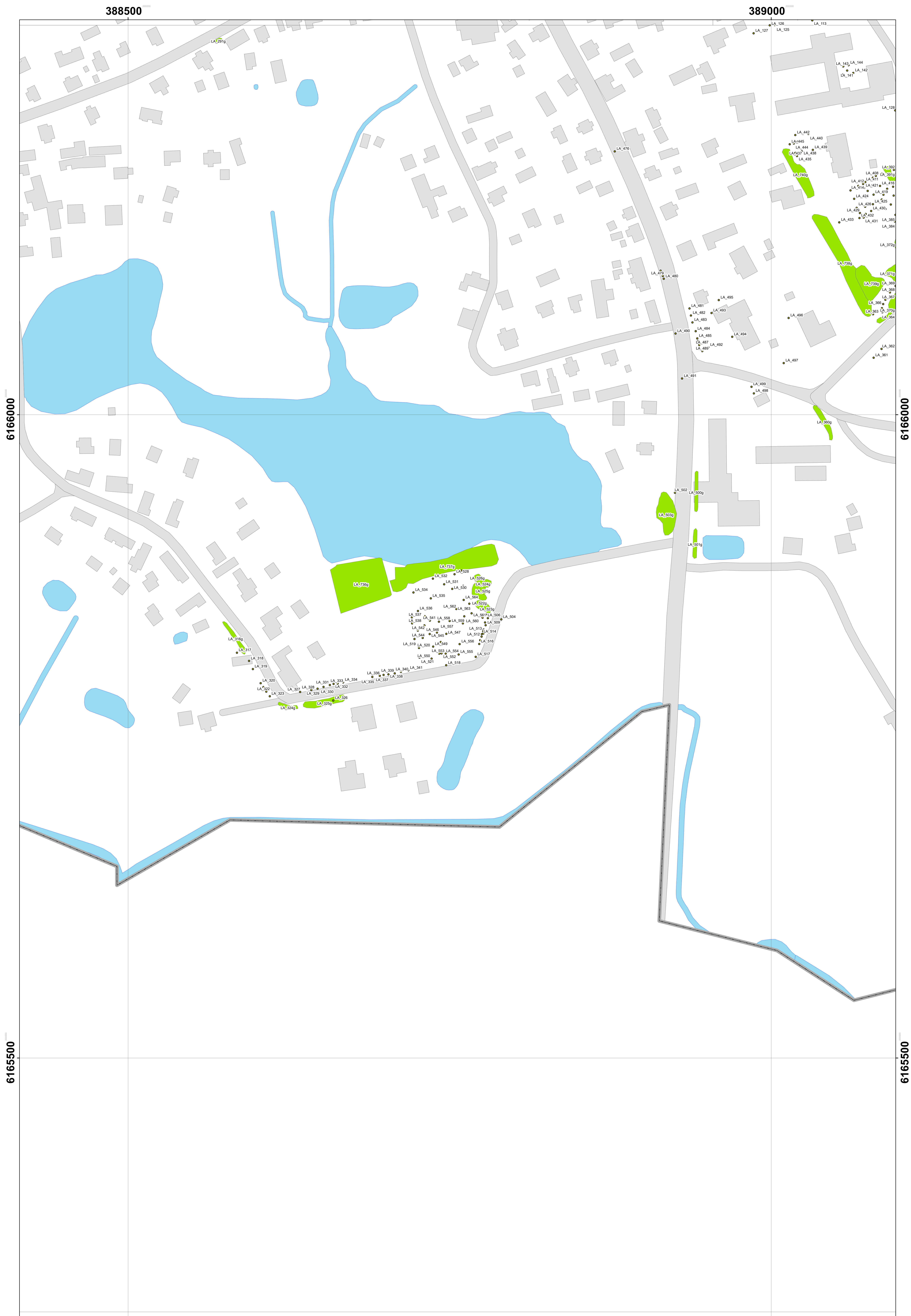
kv_250 Pavieniai medžiai ir jų numeris duomenų bazėje (pirmos dvi didžiosios raidės (pvz.: KV) - gyvenvietės pavadinimo trumpinys; skaičius (pvz.: 250) - inventoris medžio numeris duomenų bazėje).

kv_14g Medžių masyvai ir eilės bei jų numeris duomenų bazėje. (pirmos dvi didžiosios raidės (pvz.: KV) - gyvenvietės pavadinimo trumpinys; skaičius (pvz.: 14) - inventoris medžių masyvo ar eilės numeris duomenų bazėje; g - numerio priskyrimas medžių masyvo ir eilės numeracijai.

Miškai 0 100 200 Metrai
Mastelis 1:1000

Projekto vadovas: doc. dr. Ričardas Skorupskas.
Želdynų projektų rengimo vadovo atestatas Nr.46 Registracijos Nr. 20-06
Projekto rengėjai: doc. dr. Jonas Volungevičius, prof. dr. Darius Veteikis
Koordinacijų sistema: LKS-94
Kartografinis pagrindas: GDB10LT-static-4825 2024, NŽT
2024, Vilnius

Laukuva-5



kv_250 Pavieniai medžiai ir jų numeris duomenų bazėje (pirmos dvi didžiosios raidės (pvz.: KV) - gyvenvietės pavadinimo trumpinys; skaičius (pvz.: 250) - inventoris medžio numeris duomenų bazėje).

kv_14g Medžių masyvai ir eilės bei jų numeris duomenų bazėje. (pirmos dvi didžiosios raidės (pvz.: KV) - gyvenvietės pavadinimo trumpinys; skaičius (pvz.: 14) - inventoris medžių masyvo ar eilės numeris duomenų bazėje; g - numerio priskyrimas medžių masyvo ir eilės numeracijai).

Miškai
 0 100 200 Metrai
 Mastelis 1:1000

Projekto vadovas: doc. dr. Ričardas Skorupskas.
 Želdynų projektų rengimo vadovo atestatas Nr.46 Registracijos Nr. 20-06
 Projekto rengėjai: doc. dr. Jonas Volungevičius, prof. dr. Darijus Veteikis
 Koordinacijų sistema: LKS-94
 Kartografinis pagrindas: GDB10LT-static-4825 2024, NŽT
 2024, Vilnius

Laukuva-6



kv_250 Pavieniai medžiai ir jų numeris duomenų bazėje (pirmos dvi didžiosios raidės (pvz.: KV) - gyvenvietės pavadinimo trumpinys; skaičius (pvz.: 250) - inventoris medžio numeris duomenų bazėje).

kv_14g Medžių masyvai ir eilės bei jų numeris duomenų bazėje. (pirmos dvi didžiosios raidės (pvz.: KV) - gyvenvietės pavadinimo trumpinys; skaičius (pvz.: 14) - inventoris medžių masyvo ar eilės numeris duomenų bazėje; g - numerio priskyrimas medžių masyvo ir eilės numeracijai).

Miškai
 0 100 200 Metrai
 Mastelis 1:1000

Projekto vadovas: doc. dr. Ričardas Skorupskas.
 Želdynų projektų rengimo vadovo atestatas Nr.46 Registracijos Nr. 20-06
 Projekto rengėjai: doc. dr. Jonas Volungevičius, prof. dr. Darius Veteikis
 Koordinacijų sistema: LKS-94
 Kartografinis pagrindas: GDB10LT-static-4825 2024, NŽT
 2024, Vilnius

Pajūris-1



kv_250 Pavieniai medžiai ir jų numeris duomenų bazėje (pirmos dvi didžiosios raidės (pvz.: KV) - gyvenvietės pavadinimo trumpinys; skaičius (pvz.: 250) - inventoris medžio numeris duomenų bazėje).

kv_14g Medžių masyvai ir eilės bei jų numeris duomenų bazėje. (pirmos dvi didžiosios raidės (pvz.: KV) - gyvenvietės pavadinimo trumpinys; skaičius (pvz.: 14) - inventoris medžių masyvo ar eilės numeris duomenų bazėje; g - numerio priskyrimas medžių masyvo ir eilės numeracijai).

Miškai
0 100 200 Metrai
Mastelis 1:1000

375000
Projekto vadovas: doc. dr. Ričardas Skorupskas.
Želdynų projektų rengimo vadovo atestatas Nr.46 Registracijos Nr. 20-06
Projekto rengėjai: doc. dr. Jonas Volungevičius, prof. dr. Darijus Veteikis
Koordinacijų sistema: LKS-94
Kartografinis pagrindas: GDB10LT-static-4825 2024, NŽT
2024, Vilnius

Pajūris-2



kv_250 Pavieniai medžiai ir jų numeris duomenų bazėje (pirmos dvi didžiosios raidės (pvz.: KV) - gyvenvietės pavadinimo trumpinys; skaičius (pvz.: 250) - inventoris medžio numeris duomenų bazėje).

kv_14g Medžių masyvai ir eilės bei jų numeris duomenų bazėje. (pirmos dvi didžiosios raidės (pvz.: KV) - gyvenvietės pavadinimo trumpinys; skaičius (pvz.: 14) - inventoris medžių masyvo ar eilės numeris duomenų bazėje; g - numerio priskyrimas medžių masyvo ir eilės numeracijai).

Mišakai

0 100 200 Metrai

Mastelis 1:1000

Projekto vadovas: doc. dr. Ričardas Skorupskas.
 Želdynų projektų rengimo vadovo atestatas Nr.46 Registracijos Nr. 20-06
 Projekto rengėjai: doc. dr. Jonas Volungevičius, prof. dr. Darijus Veteikis
 Koordinacinė sistema: LKS-94
 Kartografinis pagrindas: GDB10LT-static-4825 2024, NŽT
 2024, Vilnius

Pajūris-3



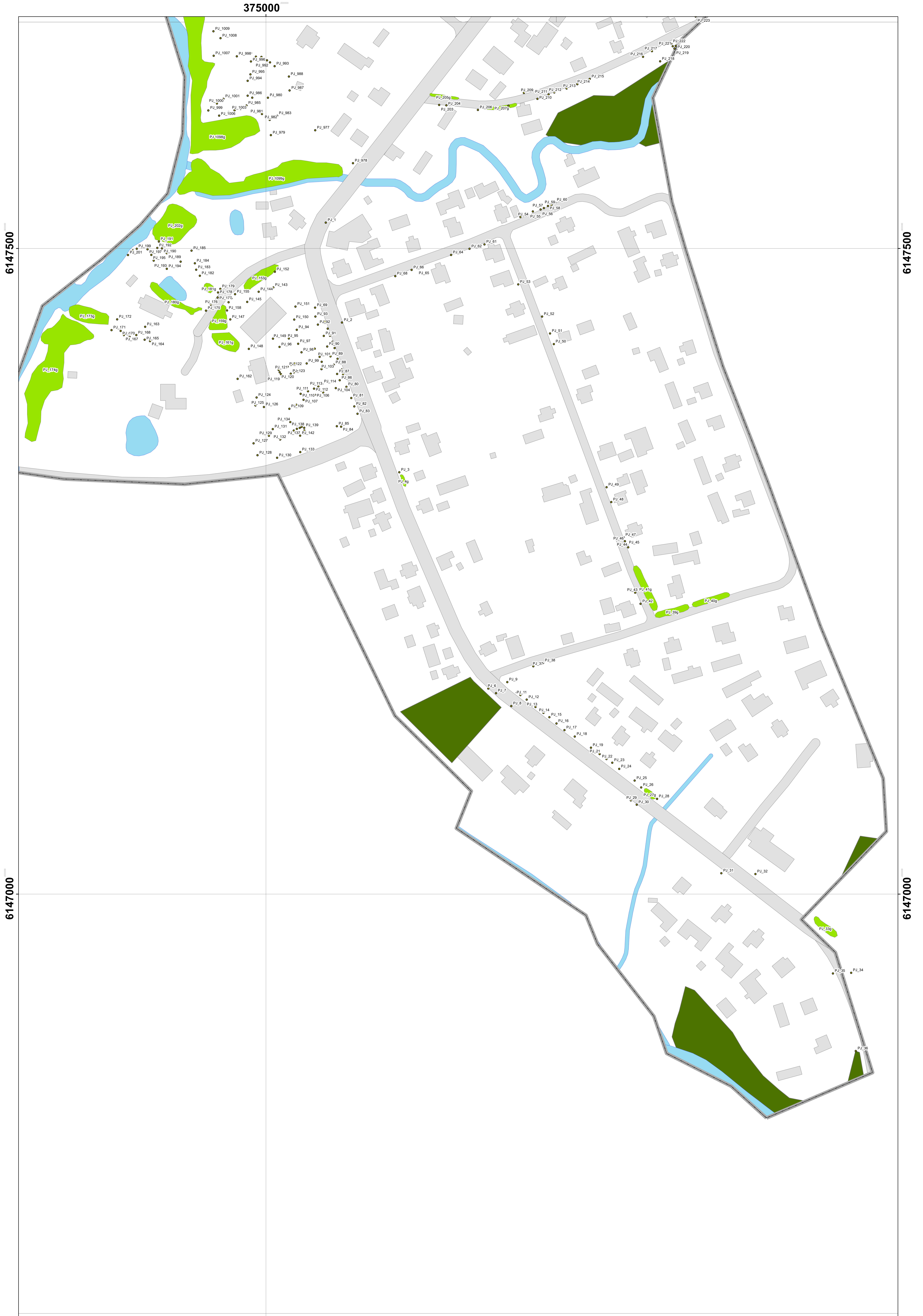
KV_250 Pavieniai medžiai ir jų numeris duomenų bazėje (pirmos dvi didžiosios raidės (pvz.: KV) - gyvenvietės pavadinimo trumpinys; skaičius (pvz.: 250) - inventoris medžio numeris duomenų bazėje).

KV_14g Medžių masyvai ir eilės bei jų numeris duomenų bazėje. (pirmos dvi didžiosios raidės (pvz.: KV) - gyvenvietės pavadinimo trumpinys; skaičius (pvz.: 14) - inventoris medžių masyvo ar eilės numeris duomenų bazėje; g - numerio priskyrimas medžių masyvo ir eilės numeracijai).

Miškai
 0 100 200 Metrai
 Mastelis 1:1000

376500
 Projekto vadovas: doc. dr. Ričardas Skorupskas.
 Želdynų projektų rengimo vadovo atestatas Nr.46 Registracijos Nr. 20-06
 Projekto rengėjai: doc. dr. Jonas Volungevičius, prof. dr. Darius Veteikis
 Koordinacijų sistema: LKS-94
 Kartografinis pagrindas: GDB10LT-static-4825 2024, NŽT
 2024, Vilnius

Pajūris-4



kv_250 Pavieniai medžiai ir jų numeris duomenų bazėje (pirmos dvi didžiosios raidės (pvz.: KV) - gyvenvietės pavadinimo trumpinys; skaičius (pvz.: 250) - inventoris medžio numeris duomenų bazėje).

kv_14g Medžių masyvai ir eilės bei jų numeris duomenų bazėje. (pirmos dvi didžiosios raidės (pvz.: KV) - gyvenvietės pavadinimo trumpinys; skaičius (pvz.: 14) - inventoris medžių masyvo ar eilės numeris duomenų bazėje; g - numerio priskyrimas medžių masyvo ir eilės numeracijai).

Miškai
0 100 200 Metrai
Mastelis 1:1000

Projekto vadovas: doc. dr. Ričardas Skorupskas.
Želdynų projektų rengimo vadovo atestatas Nr.46 Registracijos Nr. 20-06
Projekto rengėjai: doc. dr. Jonas Volungevičius, prof. dr. Darijus Veteikis
Koordinacijų sistema: LKS-94
Kartografinis pagrindas: GDB10LT-static-4825 2024, NŽT
2024, Vilnius