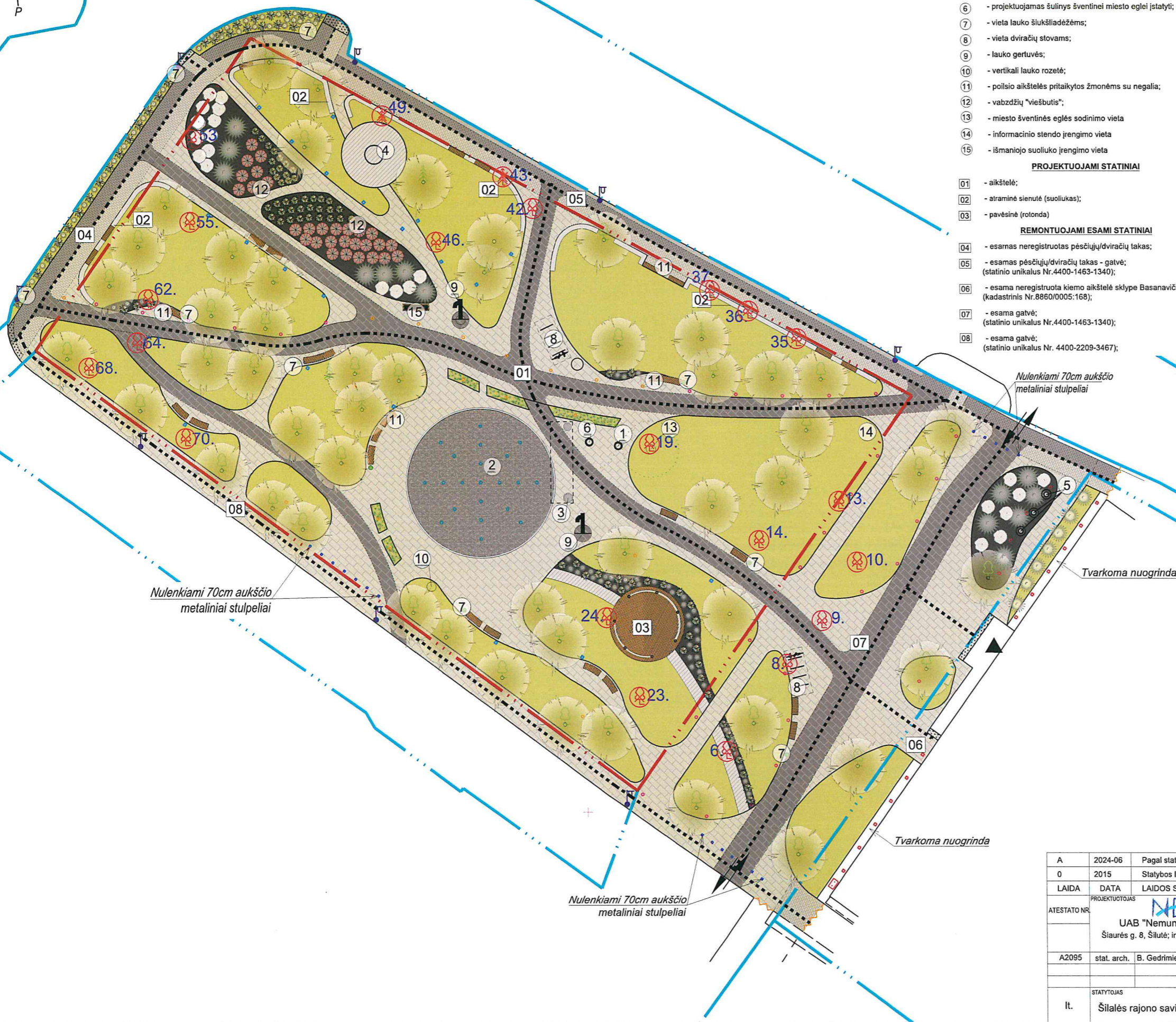


DARIAUS IR GIRĖNO SKVERO ŠILALĖS MIESTE PERTVARKYMO PROJEKTAS
SKLYPO SUTVARKYMO PLANAS M1:300



- EKSPIKACIJA**
- ① - projektuojamas šulinys elektros tinklams;
 - ② - grindinyje projektuojami fontanai;
 - ③ - projektuojama požeminė techninė patalpa;
 - ④ - meninės instaliacijos įrengimo vieta;
 - ⑤ - vėlavų stiebai;
 - ⑥ - projektuojamas šulinys šventinei miesto eglei įstatyti;
 - ⑦ - vieta lauko šluokščiadėžėms;
 - ⑧ - vieta dviračių stovams;
 - ⑨ - lauko gertuvės;
 - ⑩ - vertikali lauko rozetė;
 - ⑪ - poilsio aikštelės pritaikytos žmonėms su negalia;
 - ⑫ - vabzdžių "viešbutis";
 - ⑬ - miesto šventinės eglės sodinimo vieta
 - ⑭ - informacinio stendo įrengimo vieta
 - ⑮ - išmaniojo suoliuko įrengimo vieta
- PROJEKTUOJAMI STATINIAI**
- 01 - aikštelė;
 - 02 - atraminė sienutė (suoliukas);
 - 03 - pavėsinė (rolonda)
- REMONTUOJAMI ESAMI STATINIAI**
- 04 - esamas neregistruotas pėsčiųjų/dviračių takas;
 - 05 - esamas pėsčiųjų/dviračių takas - gatvė; (statinio unikalus Nr.4400-1463-1340);
 - 06 - esama neregistruota kiemo aikštelė sklype Basanavičiaus g. 2 (kadastrinis Nr.8860/0005:168);
 - 07 - esama gatvė; (statinio unikalus Nr.4400-1463-1340);
 - 08 - esama gatvė; (statinio unikalus Nr. 4400-2209-3467);

- SUTARTINIAI ŽYMĖJIMAI**
- tvarkoma teritorija - 5673m²;
 - projektuojamo sklypo riba;
 - gretimų sklypų ribos;
 - įvažiavimo į sklypą vieta;
 - įėjimo į pastatą vieta;
 - esami pastatai;
 - projektuojamos **BALTINTO** betono atraminės sienutės;
 - atitvėrimo stulpeliai 0,70m. aukščio;
 - projektuojami medžio apdailos suoliukai;
 - projektuojamas intensyvus apželdinimas daugiamečiais augalais;
 - esami medžiai;
 - šalinami medžiai su inventoriniu numeriu pagal "Medžių bėklės ir augaviečių vertinimo *in situ* konsultacinio pobūdžio išvados" pateiktus duomenis;
- PROJEKTUOJAMAS APŠVIETIMAS**
- gatvės šviestuvai;
 - lauko šviestuvai 3,00m. aukščio šviestuvai pagrindiniams takams apšviesti ;
 - lauko šviestuvai 1,00m. aukščio;
 - į grindinį įleidžiami šviestuvai;
 - į grindinį įleidžiami kryptiniai RGB šviestuvai;
- DANGOS**
- projektuojama gatvių šoninė skiriamoji juosta skirta gatvės apšvietimui, kelio ženklams įrengti, gatvių valymui ir priežiūrai. Plotis - 1,00m. Skaldytas akmuo 10x10x5cm.
 - projektuojamas dviračių takas. Plotis - 1,50m. Tamsiai pilkos betono trinkelės be nuožulnų 10x20x8cm.
 - projektuojamas pėsčiųjų takas. Plotis - 1,50m. Šviesiai pilkos betono trinkelės be nuožulnų 10x20x8cm.
 - projektuojami pėsčiųjų takai - aikštė. Betono plytelės 60x20x8cm, tamsiai pilkos
 - projektuojami pėsčiųjų takai - aikštė. Betono plytelės 60x20x8cm, šviesiai pilkos
 - projektuojamas pėsčiųjų takas. Betono plytelės 100x30x14cm, šviesiai pilkos
 - įrengiama nuvažia į aikštelę (aukščių skirtumas <2cm)
 - projektuojama vedimo linija silpnaregiams iš juodos spalvos tiesialinijinių trinkelėlių. Plotis 30cm.
 - projektuojama apvalių kauburėlių juodos spalvos betono trinkelėlių danga, skirta įspėti apie priekyje esančius aukščio pasikeitimus.

Nulenkiami 70cm aukščio metaliniai stulpeliai

Nulenkiami 70cm aukščio metaliniai stulpeliai

Tvarkoma nuogrinda

Tvarkoma nuogrinda

Nulenkiami 70cm aukščio metaliniai stulpeliai

A	2024-06	Pagal statytojo užduotį. Statybos leidimui, statybos darbams. Rangos konkursui.
0	2015	Statybos leidimui. Rangos konkursui.
LAI DA	DATA	LAI DOS STATUSAS. KEITIMO PRIEŽASTIS.
ATESTATO NR.	PROJEKTUOJAMAS	STATINIO PROJEKTO PAVADINIMAS
	UAB "Nemuno deltos projektai" Šiaurės g. 8, Šilutė; info@deltosprojektai.lt	INŽINERINIŲ STATINIŲ , Šilalėje, teritorijoje tarp Dariaus ir Girėno, J.Basanavičiaus, V. Kudirkos ir S.Gaudėšiaus gatvių, SUPAPRASTINTAS STATYBOS PROJEKTAS
A2095	stat. arch. B. Gedrimienė	BRĖŽINYS
		SKLYPO SUTVARKYMO PLANAS M1:300
STATYTOJAS	DOKUMENTO ŽYMUO	Laida
lt. Šilalės rajono savivaldybės administracija	NDP-17.961-PP-B.3	A
		Brėžinys Brėžinys
		1 1