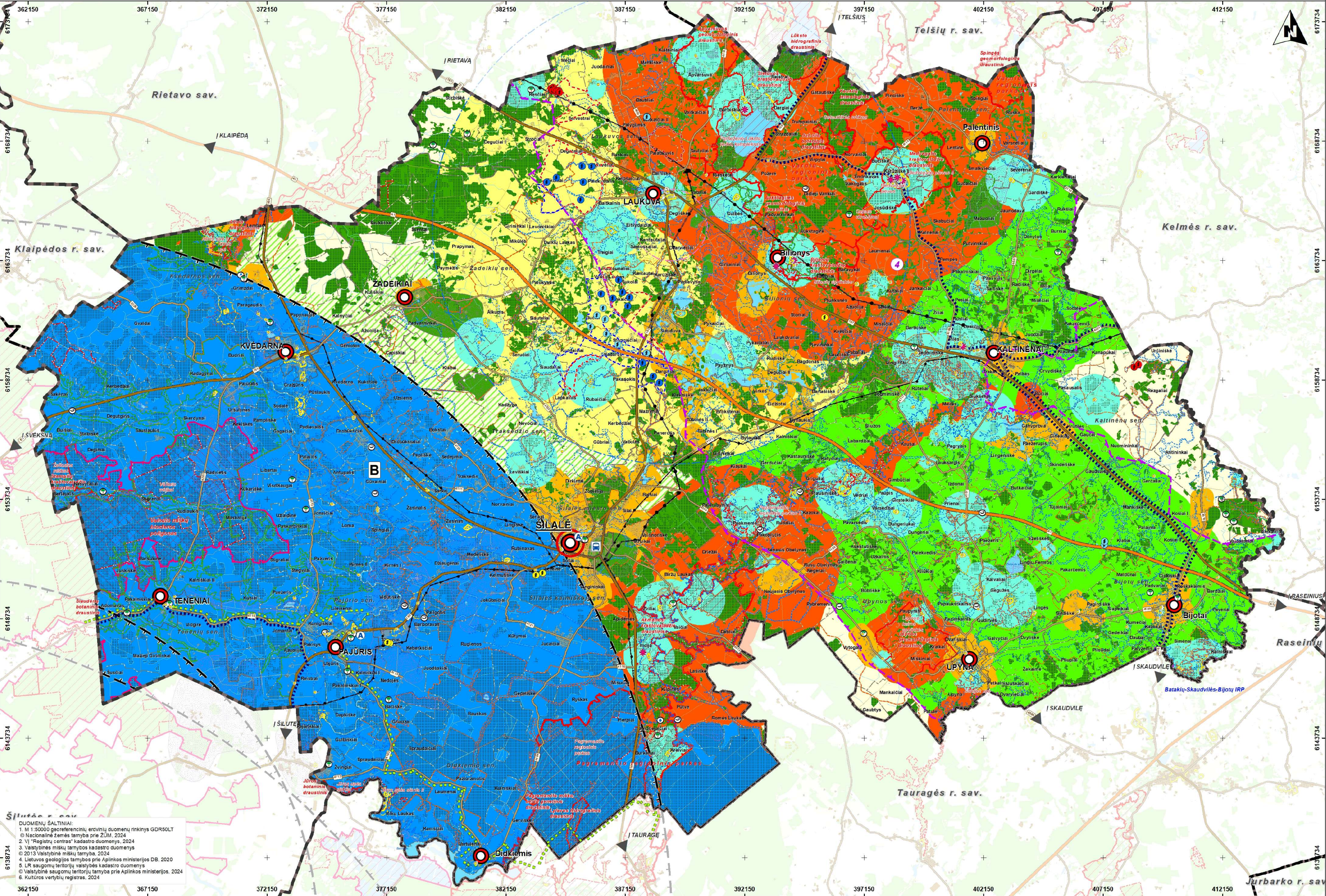


**ŠILALĖS RAJONO SAVIVALDYBĖS TERITORIJOS BENDROJO PLANO KEITIMAS**  
**VĒJO ENERGIJOS ELEKTRINIŲ PĖLTROS KRYPTYS ŠILALĖS RAJONE TERITORIJŲ, KURIOSE VĒJO IR HIBRIDINIŲ ELEKTRINIŲ/PARKŲ PLANAVIMAS NENUMATOMAS, SCHEMA**



**SUTARTINIAI ŽYMĖJIMAI**

- Apskrities riba
- Rajono savivaldybės riba
- Seniūnijos riba
- Miesto administracinė riba
- Miestelio administracinė riba
- Gyvenamosios vietovės riba

**Administraciniai centrai**

- Savivaldybės centras
- Vietinis centras

**Saugomos teritorijos**

- Parkas ir pavadinimas brėžinyje
- Biosferos poligonas ir pavadinimas brėžinyje
- Draustinis ir pavadinimas brėžinyje
- Būferinis apsaugos zona
- NATURA 2000 teritorijos
- Buvenių apsaugai svarbi teritorija ir pavadinimas brėžinyje
- Paukščių apsaugai svarbi teritorija ir pavadinimas brėžinyje

**Saugomi gamtos objektai**

- Botaninis gamtos paveldo objektas
- Geologinis gamtos paveldo objektas
- Hydrogeologinis gamtos paveldo objektas
- Hydrografinis gamtos paveldo objektas

**Nekilnojamo kultūros paveldo objektai ir teritorijos**

- Nekilnojamo kultūros paveldo objektas
- Nekilnojamo kultūros paveldo objektų ir vietovių teritorija
- Nekilnojamo kultūros paveldo objektų ir vietovių apsaugos zona

**Miškal (pagal Valstybinės miškų tarnybos DB)**

- Miško žemė

**Kitos teritorijos**

- Užstatytos teritorijos
- Ežerai, tvenkiniai
- Kapinės

**Žemės gaminių išteklių telkiniai (Lietuvos geologijos tarnybos prie Aplinkos ministerijos DB)**

- Naudingų iškasenų teritorija

**Gamtinis karkasas**

- Regioninės reikšmės migracijos koridorius
- Rajoninės reikšmės migracijos koridorius
- Regioninės reikšmės vidinio stabilizavimo arealai
- Rajoninės reikšmės vidinio stabilizavimo arealai
- Regioninės reikšmės geoeekologinė takoskra

**Kiti žymėjimai**

- Krašto apsaugos objektai
- Vertinamiausi šalies kraštovaizdžio panoramų apžvalgos taškai
- Ypač saugotino vizualinio estetinio potencialo arealai ir vietovės
- 4. Vidurio Žemaitijos kalvynas
- Teritorija, kurioje vėjo elektrinių projektavimo ir statybos darbai draudžiami (vadovaujantis Lietuvos kariuomenės vado 2016-02-16 įsakymu Nr. V-217 "Dėl Lietuvos Respublikos teritorijų, kuriose gali būti ribojami vėjo elektrinių (aukštų statinių) projektavimo ir statybos darbai, žemėlapio patvirtinimo")

**Meteorologinio radaro apsaugos zonos**

- Specialioji apsaugos zona (1500 metrų pločio žemės juosta aplink objektą)
- Bendroji apsaugos zona (10000 metrų pločio žemės juosta aplink objektą)

**Susisiekimo infrastruktūra**

- Magistralinės reikšmės kelias ir jo numeris
- Krašto kelias ir jo numeris
- Rajoninis kelias ir jo numeris
- Kiti keliai ir gatvės
- Autobusų stotis
- Šv. Jokūbo piligriminis kelias
- Nacionalinė dviračių trasa (pagal galiojantį BP)

**Inžinerinė infrastruktūra**

**Elektrios tiekimo infrastruktūra**

- Esama elektros perdavimo 110 kV oro linija
- Esama elektros skirstomųjų tinklų 35 kV oro linija
- Elektrios oro linijų apsaugos zonos ribos

**Atsinaujančiųjų išteklių energetikos infrastruktūra**

- Esama vėjo elektrinė
- Anksčiau suplanuotos vėjo elektrinės
- Vėjo elektrinės, kurioms išduotas statybos leidimas
- Vėjo elektrinių pėltros teritorijų ribos (SP integruoti kitų galiojančių SP sprendiniai)
- Vėjo elektrinių pėltros teritorijų ribos (naikinant kitų galiojančių SP sprendiniai)
- Saulės elektrinės, kurioms išduotas statybos leidimas

**Vėjo energijos elektrinių įrengimas draudžiamas**

- Kraštovaizdžio aspektu svarbiose teritorijose
- Saugomos teritorijose
- Kultūros paveldo teritorijose ir jų vizualinės įtakos zonos
- Gamtinės teritorijos ir žemės gaminių išteklių telkiniuose
- Urbanistinės pėltros ir rekreacijos zonos
- Inžinerinės infrastruktūros teritorijose
- Krašto apsaugos teritorijose
- Kitos teritorijos (Meteorologinio radaro apsaugos zonos)

**Vėjo elektrinių įrengimas nedraudžiamas**

- Saulės elektrinių (iki 1 MW įrengtos galios) potenciali statybos teritorija
- Ypač reikšmingi kraštovaizdžio kompleksai teritorija, kurioje kuriose kitos veiklos poveikis kraštovaizdžiui laikomas neįvertintu, todėl vėjo elektrinių pėltros gamybos (nėprklausimai nuo skaičiaus) ir poveikis kraštovaizdžiui turi įvertinti atlikti planuojamos kitos veiklos poveikio aplinkai vertinimą teritorijai taikomi Lietuvos Respublikos atsinaujančiųjų šteklių energetikos įstatymo 48 str. 18 dalies reikalavimai.

**DUOMENŲ ŠALTINIAI:**  
 1. 1:150000 georeferencinių erolinių duomenų rinkinys GDR50LT  
 © Nacionalinė žemės tarnyba prie ŽŪM, 2024  
 2. VĮ "Registrų centras" kadastro duomenys, 2024  
 3. Valstybinės miškų tarnybos kadastro duomenys © 2013 Valstybinė miškų tarnyba, 2024  
 4. Lietuvos geologijos tarnybos prie Aplinkos ministerijos DB, 2020  
 5. LR saugomų teritorijų valstybės kadastro duomenys © Valstybinė saugomų teritorijų tarnyba prie Aplinkos ministerijos, 2024  
 6. Kultūros vertybių registras, 2024

KVAL. PATV. DOK. NR.	atamis Žemėnaivis 139 Vilnius Tel. (8-5) 2728334	PLANO PAVATINIMAS ŠILALĖS RAJONO SAVIVALDYBĖS TERITORIJOS BENDROJO PLANO KEITIMAS
TPV0034	TER. PLANAVIMAS	2. Grabauskas
ATP1682	PV	A. Kažienė
TPV0034	POV.	2. Grabauskas
TPV0080	POV.	N. Kučinskienė
	POV.	J. Volungevičius

PLANAVIMO PROCESO STADIJA, BRĖŽINIO PAVADINIMAS  
**VĒJO ENERGIJOS ELEKTRINIŲ PĖLTROS KRYPTYS ŠILALĖS RAJONE TERITORIJŲ, KURIOSE VĒJO IR HIBRIDINIŲ ELEKTRINIŲ/PARKŲ PLANAVIMAS NENUMATOMAS, SCHEMA**

M 1:75 000

KALBOS TRUMP.	PLANAVIMO ORGANIZATORIUS ŠILALĖS RAJONO SAVIVALDYBĖS ADMINISTRACIJOS DIREKTORIUS	SUTARTIES NR. A1-211-1821 TPO Nr. K-RJ47-21-452	LAPAS 1
---------------	---	--	------------