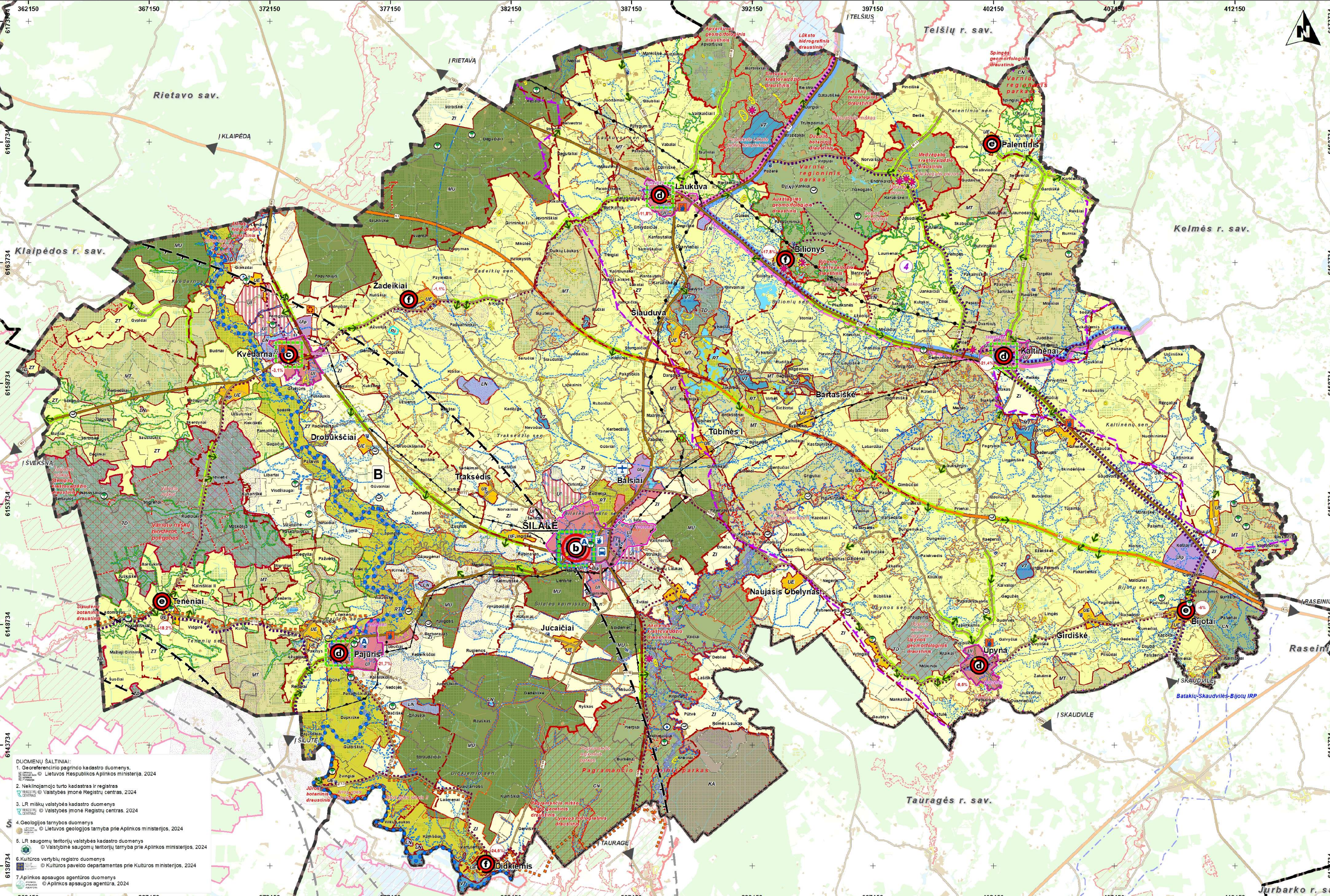


SILALĖS RAJONO SAVIVALDYBĖS TERITORIJOS BENDROJO PLANO KEITIMAS
BENDRŲJŲ SPRENDINIŲ FORMAVIMAS II ALTERNATYVA



- SUTARTINIAI ŽYMĖJIMAI**
- Apskritis riba
 - Rajono savivaldybės riba
 - Seniūnijos riba
 - Miesto administracinė riba
 - Miestelio administracinė riba
 - Gyvenamosios vietovės riba
- Administraciniai centrai**
- Savivaldybės centras
 - Vietinis centras
 - Urbanistinis centras
 - Lokalus savivaldybės centras b kategorijos
 - Lokalus savivaldybės centras c kategorijos
- Rekreacijos centrai**
- Savivaldybės rekreacijos aptarnavimo centras
 - Vietinės rekreacijos aptarnavimo centras
- Funkcinio prioriteto zonos**
- Funkcinio prioriteto zonos riba ir indeksas
 - Neurbanizuotų ir neurbanizuojamų teritorijų funkcinio prioriteto zonos
 - Tausojančio miškų ūkio
 - Intensyvaus miškų ūkio
 - Tausojančio žemės ūkio
 - Intensyvaus žemės ūkio
 - Vandens tausojančio rekreacinio naudojimo
 - Urbanizuotų ir urbanizuojamų teritorijų funkcinio prioriteto zonos
 - Miesto įtakos zonoje esančių teritorijų
 - Intensyvios kompaktiškos urbanizacijos
 - Ekstensyvios kompaktiškos urbanizacijos
 - Gamybinis industrinis
 - Kitos funkcinio prioriteto zonos
 - Konservacinė apsaugą ir ūkinį naudojimą integruojantis
 - Tausojančios daugiafunkcinės veiklos
 - Naudingų iškasenų gavybos
 - Tausojančio rekreacinio naudojimo
 - Krašto apsaugos prioriteto teritorijos
- Saugomos teritorijos**
- Parkas ir pavadinimas brėžinyje
 - Biosferos poligonas ir pavadinimas brėžinyje
 - Draustinis ir pavadinimas brėžinyje
 - Buferinės apsaugos zona
 - NATURA 2000 teritorijos
 - Buveninių apsaugai svarbi teritorija ir pavadinimas brėžinyje
 - Paukščių apsaugai svarbi teritorija ir pavadinimas brėžinyje
 - Rekomenduojamos perspektyvinės saugomos teritorijos (pagal SP)
 - Rekomenduojamas istorinis regioninis parkas
- Saugomi gamtos objektai**
- Botaninis gamtos paveldo objektas
 - Geologinis gamtos paveldo objektas
 - Hydrogeologinis gamtos paveldo objektas
 - Hydrografinis gamtos paveldo objektas
- Nekinijamo kultūros paveldo objektai ir teritorijos**
- Nekinijamo kultūros paveldo objektas
 - Nekinijamo kultūros paveldo objektų ir vietovių teritorija
 - Nekinijamo kultūros paveldo objektų ir vietovių apsaugos zona
 - Valstybės istorijai reikšmingo paveldo arealai (pagal LR BP sprendinius)
 - Didelio rekreacinio potencialo teritorijos
- Mškai (pagal Valstybinės miškų tarnybos DB)**
- Miško žemė
 - Kitos teritorijos
 - Užstatytos teritorijos
 - Kiti vandens
 - Kapinės

- Žemės gamtinių išteklių teritorijos**
(Lietuvos geologijos tarnybos prie Aplinkos ministro duomenys)
- Naudingų iškasenų teritorija
- Sniego tręšimo ir liūčių potvynių teritorija**
(pagal LR duomenis: m. 2014-2016 m. duomenys, Nr. 0-005)
- Sniego tręšimo ir liūčių potvynių teritorija (0,1 %)
 - Sniego tręšimo ir liūčių potvynių teritorija (1 %)
 - Sniego tręšimo ir liūčių potvynių teritorija (10 %)
- Gamtinis karkasas**
- Regioninės reikšmės migracijos koridorius
 - Rajoninės reikšmės migracijos koridorius
 - Regioninės reikšmės vidinio stabilizavimo arealus
 - Rajoninės reikšmės vidinio stabilizavimo arealus
 - Regioninės reikšmės geoeologinė taksokyra
- Kiti žymėjimai**
- Krašto apsaugos objektai
 - Vertingiausių šalies kraštovaizdžio panoramų apžvalgos taškai
 - Planuojamos regyklės ir kryptys
 - Vaidingų kelių atkarpos
 - Ypač saugojimo vizualinio estetinio potencialo arealai ir vietovės
 - 4. Vidinio žemėnaikio sąlygos
- SAZ**
- Sanitarinė apsaugos zona, nustatyta pastatams, kuriuose laikomi kelių įmonių ar ūkininkų ūkiniai gyvūnai
- Meteorologinio radaro apsaugos zonos**
- Specialioji apsaugos zona (1500 metrų pločio žemės juosta aplink objektą)
 - Bendroji apsaugos zona (10000 metrų pločio žemės juosta aplink objektą)
- Susisiekimo infrastruktūra**
- Magistralinės reikšmės kėlis ir jo numeris
 - Krašto kėlis ir jo numeris
 - Rajoninės kėlis ir jo numeris
 - Kiti kėliai ir gatvės
 - Autobusų stotis
 - Esamas aerodromas
 - Šv. Jokūbo piligriminis kėlis
 - Turizmo trasos
 - Nacionalinė autoturizmo trasa "Žemaitijos kėliai"
 - Nacionalinė autoturizmo trasa "Jono Pauliaus II piligriminis kėlis"
 - Nacionalinė vandens turizmo trasa "Jūros turistinė trasa"
 - Nacionalinė dviračių trasa
 - Vietinės dviračių maršuto trasos
- Inžinerinė infrastruktūra**
- Vandenviežių apsaugos zonų juostos
 - 1-oji juosta - griežto režimo apsaugos
 - 2-oji juosta - mikrobiologinės taršos apribojimo
 - 3-oji juosta - cheminės taršos apribojimo
 - 3-oji juosta - cheminės taršos apribojimo (3b sektorius)
- Elektrinis tiekimo infrastruktūra**
- Esama elektros perdavimo 110 kV oro linija
 - Esama elektros skirstomųjų tinklų 35 kV oro linija
 - Elektrinis oro linijų apsaugos zonos ribos
- Atliekų tvarkymo infrastruktūra**
- Esama žaliųjų atliekų kompostavimo aikštelė
 - Planuojama stambiagabaričių atliekų surinkimo aikštelė
 - Planuojama stambiagabaričių atliekų surinkimo aikštelė
- Gausinė sauga**
- Esama priešgaisrinė gelbėjimo tarnyba
 - Esama ugniagesių komanda

- DUOMENŲ ŠALTINIAI:**
- Georeferencinio pagrindo kadastro duomenys.
© Lietuvos Respublikos Aplinkos ministerija, 2024
 - Nekinijamoji turto kadastras ir registras
© Valstybės įmonė Registrų centras, 2024
 - LR miškų valstybės kadastro duomenys
© Valstybės įmonė Registrų centras, 2024
 - Geologijos tarnybos duomenys
© Lietuvos geologijos tarnyba prie Aplinkos ministerijos, 2024
 - LR saugomų teritorijų valstybės kadastro duomenys
© Valstybinė saugomų teritorijų tarnyba prie Aplinkos ministerijos, 2024
 - Kultūros vertybių registro duomenys
© Kultūros paveldo departamentas prie Kultūros ministerijos, 2024
 - Aplinkos apsaugos agentūros duomenys
© Aplinkos apsaugos agentūra, 2024

KVAL. PATV. DOK. NR.	TER. PLANAVIMAS	2. Grabauskas	2024-11
ATP1892	PV	A. Kažienė	2024-11
TPV0034	POV	2. Grabauskas	2024-11
TPV0080	POV	N. Kučinskienė	2024-11
	POV	J. Volungevičius	2024-11

KALBOS TRUMP.	PLANAVIMO ORGANIZATORIUS	SUTARTIES NR. A1-211-1821	M 1.75 000
LT	SILALĖS RAJONO SAVIVALDYBĖS ADMINISTRACIJOS DIREKTORIUS	TPD Nr. K-RJ47-21-452	LAPAS LAPŲ
			1 1