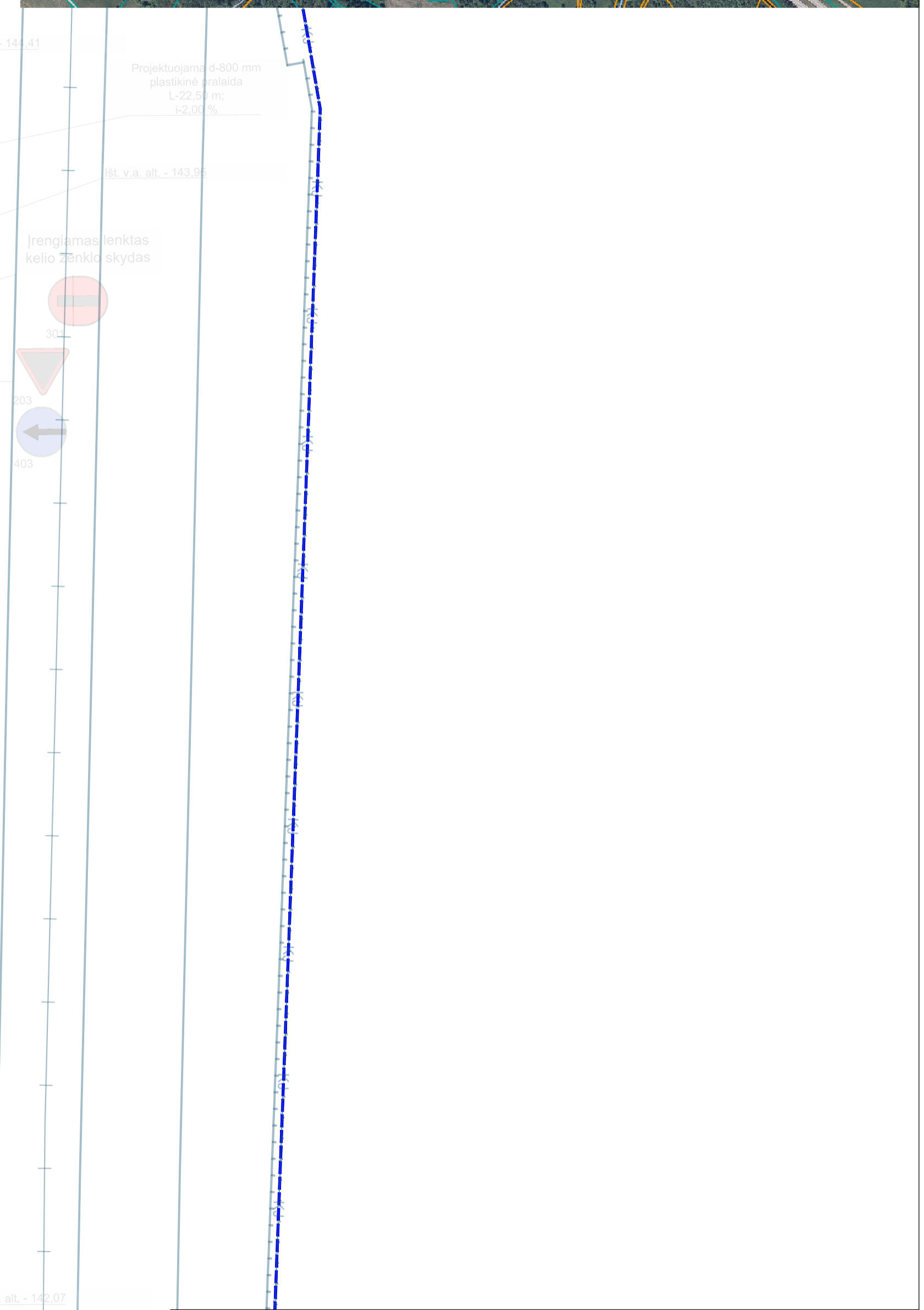
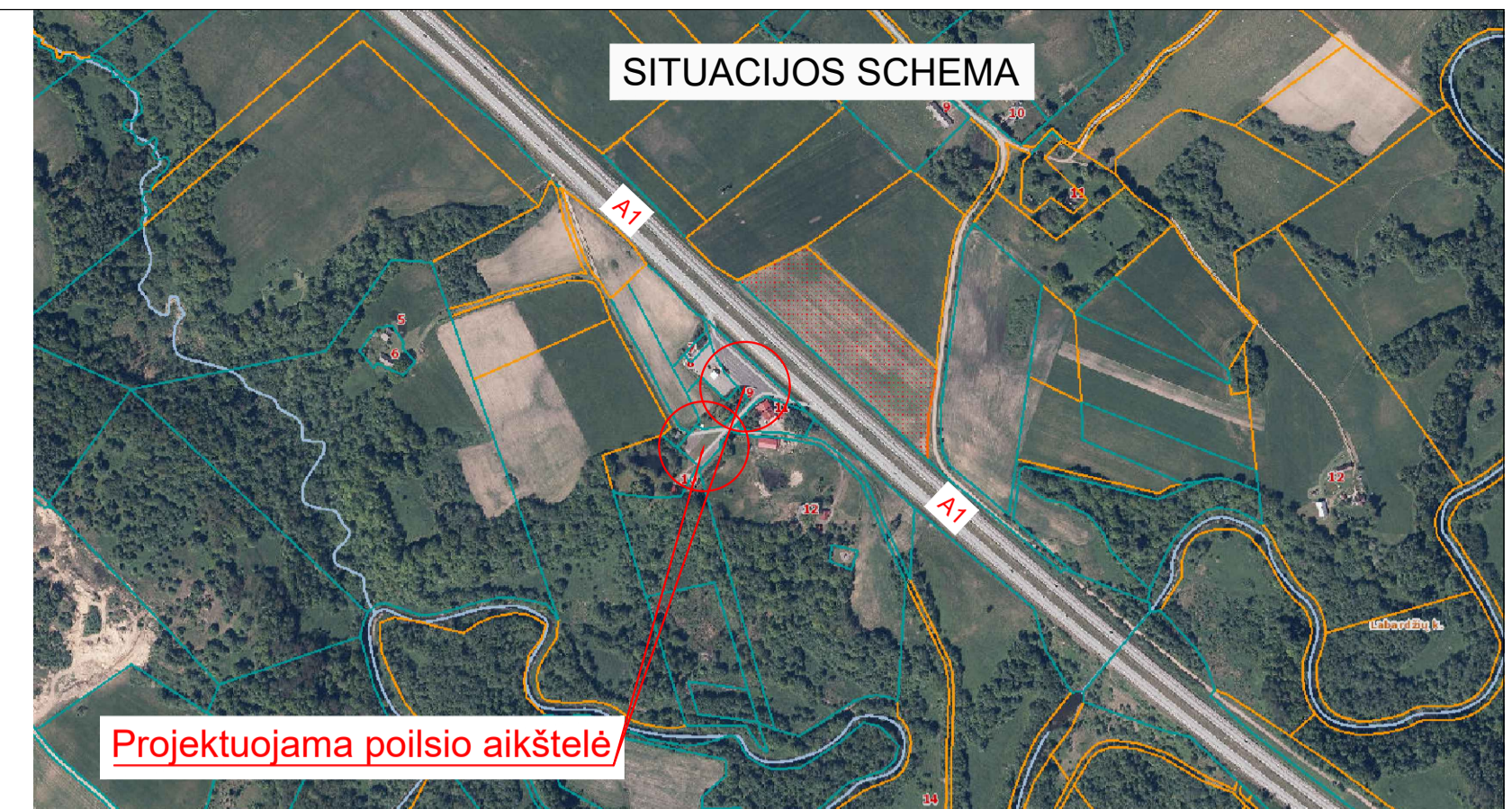
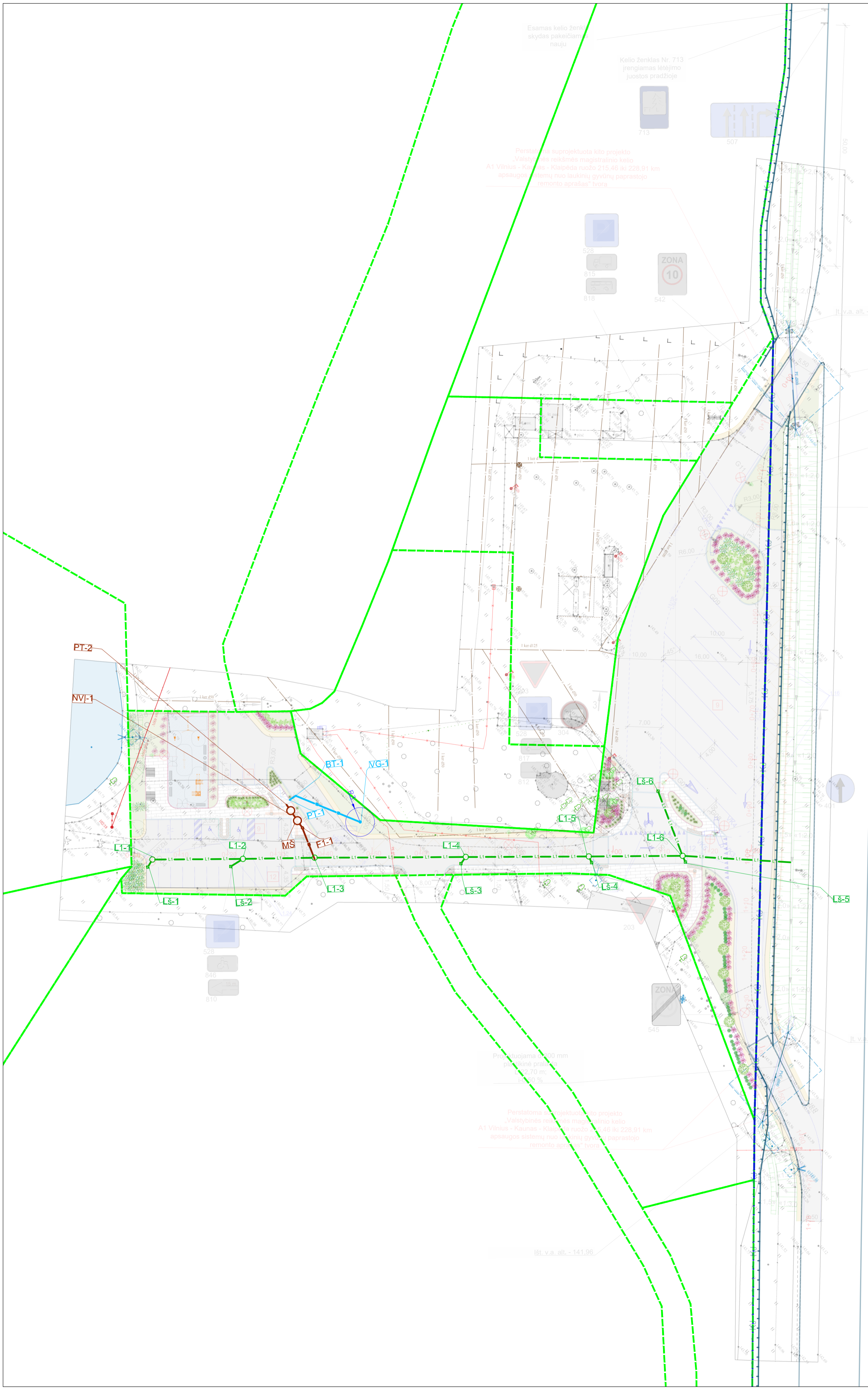


SITUACIJOS SCHEMA

Projektuojama poilsio aikštelė



SUTARTINIAI ŽYMĖJIMAI:

	- Suformuotų žemės sklypų ribos
	- Statinio ribos
	- Projektuojama vandentiekio linija (PE d32 mm)
	- Projektuojamas vandens gręžinys
	- Būdingas taškas (posūkis, nuolydžio keitimo vieta)
	- Prisijungimo taškas
	- Projektuojama buitinių nuotekų linija (d110 mm)
	- Projektuojamas buitinių nuotekų šulinukas
	- Projektuojami buitinių nuotekų valymo įrenginiai
	- Projektuojamas buitinių nuotekų apskaitos šulinys
	- Projektuojamas lietaus nuotekų šulinukas
	- Projektuojamas lietaus nuotekų surinkimo šulinėlis (trapas)
	- Projektuojamas lietaus nuotekų tinklas
	- Vandens gręžinio apsaugos zona (R-3,0 m)

0	2024-06	Projektiniai pasiūlymai
LAIDA	IŠLEIDIMO DATA	LAIDOS STATUSAS, KEITIMO PRIEŽASTIS (JEI TAIKOMA)
KVAL. PATV. DOK. NR.	SRP	Statinio projekto pavadinimas
40451	SPV	G. Aukštuolis
		Polisio aikštelės valstybinės reikšmės magistralinio kelio A1 Vilnius - Kaunas - Klaipėda 225,301 km, kairėje pusėje, kapitalinio remonto techninis darbo projektas
		Dokumento pavadinimas
		Sklypo planas su lietaus nuotekų tinklais M1:500
		Laida
		0
LT	Statybos Užsakovas	Dokumento žymuo
	AB „Via Lietuva“	P23-023.4-A1-VN.B-01
		Lapas
		Lapų
		1
		1