



**ŠILALĖS RAJONO SAVIVALDYBĖS
TARYBA**

**SPRENDIMAS
DĖL VIEŠOSIOS ĮSTAIGOS ŠILALĖS PIRMINĖS SVEIKATOS PRIEŽIŪROS CENTRO
VALDYMO STRUKTŪROS PATVIRTINIMO**

2024 m. balandžio 25 d. Nr. T1-120

Šilalė

Vadovaudamasi Lietuvos Respublikos vietos savivaldos įstatymo 15 straipsnio 4 dalimi, Lietuvos Respublikos viešųjų įstaigų įstatymo 7 straipsnio 5 dalies 5 punktu, Lietuvos Respublikos sveikatos priežiūros įstaigų įstatymo 28 straipsnio 10 punktu, įgyvendindama Viešosios įstaigos Šilalės pirminės sveikatos priežiūros centro įstatų, patvirtintų Šilalės rajono savivaldybės tarybos 2013 m. kovo 21 d. sprendimu Nr. T1-91 „Dėl Viešosios įstaigos Šilalės pirminės sveikatos priežiūros centro įstatų patvirtinimo“, 47.27 papunktį, atsižvelgdama į viešosios įstaigos Šilalės pirminės sveikatos priežiūros centro 2024 m. vasario 21 d. raštą Nr. SD-37 „Dėl valdymo struktūros pakeitimo“, Šilalės rajono savivaldybės taryba n u s p r e n d ž i a :

1. Patvirtinti Viešosios įstaigos Šilalės pirminės sveikatos priežiūros centro valdymo struktūrą (pridedama).

2. Pripažinti netekusiu galios Šilalės rajono savivaldybės tarybos 2018 m. birželio 28 d. sprendimą Nr. T1-170 „Dėl Viešosios įstaigos Šilalės pirminės sveikatos priežiūros centro valdymo struktūros patvirtinimo“.

3. Paskelbti informaciją apie šį sprendimą vietinėje spaudoje, o visą sprendimą – Šilalės rajono savivaldybės interneto svetainėje www.silale.lt.

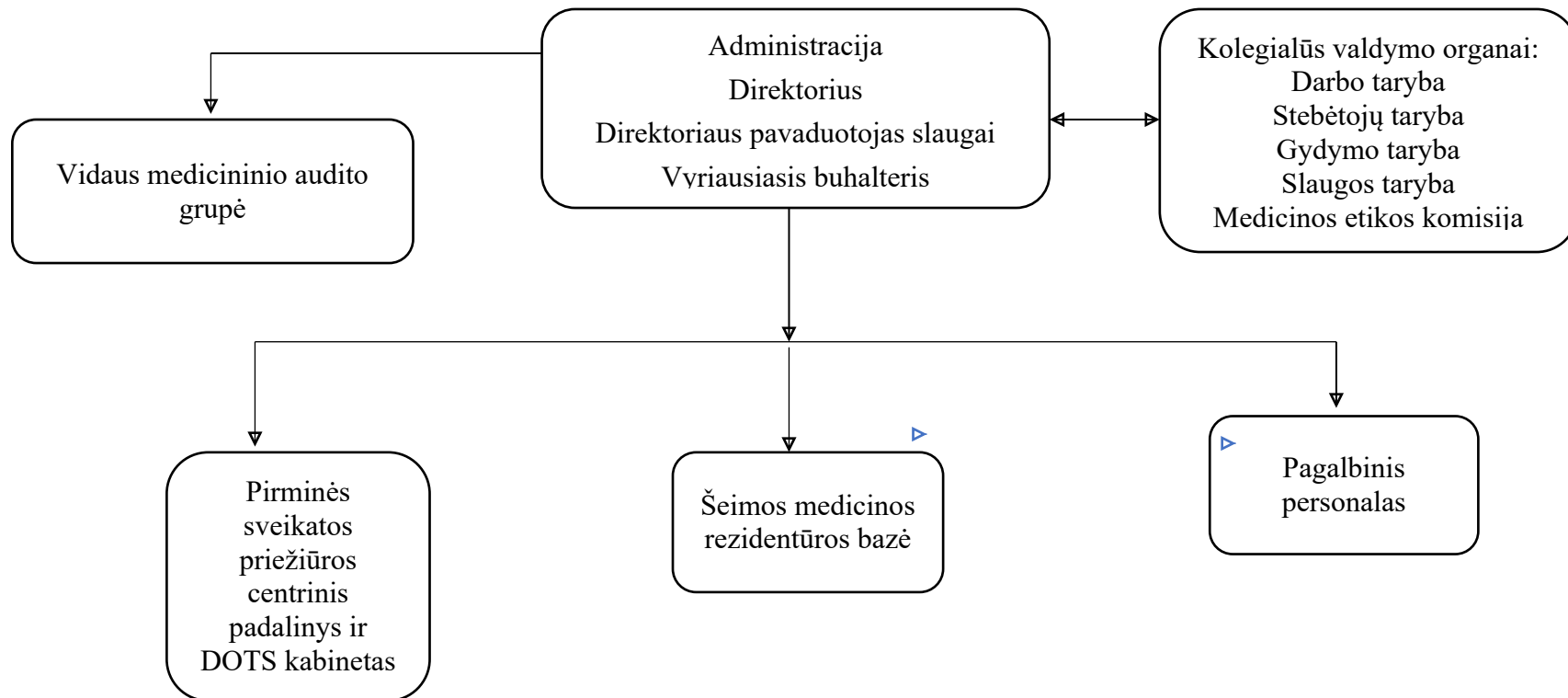
Šis sprendimas gali būti skundžiamas Lietuvos Respublikos administracinių bylų teisenos įstatymo nustatyta tvarka Lietuvos administracinių ginčų komisijos Klaipėdos apygardos skyriui (H. Manto g. 37, 92236 Klaipėda) arba Regionų apygardos administracinio teismo Klaipėdos rūmams (Galinio Pylimo g. 9, 91230 Klaipėda) per vieną mėnesį nuo šio sprendimo paskelbimo dienos.

Savivaldybės meras

Tadas Bartkus

PATVIRTINTA
Šilalės rajono savivaldybės tarybos
2024 m. balandžio 25 d. sprendimu
Nr. T1-120

VIEŠOSIOS ĮSTAIGOS ŠILALĖS PIRMINĖS SVEIKATOS PRIEŽIŪROS CENTRO VALDYMO STRUKTŪRA



DETALŪS METADUOMENYS

Dokumento sudarytojas (-ai)	Šilalės rajono savivaldybė
Dokumento pavadinimas (antraštė)	Dėl Viešosios įstaigos Šilalės pirminės sveikatos priežiūros centro valdymo struktūros patvirtinimo
Dokumento registracijos data ir numeris	2024-04-25 Nr. T1-120
Dokumento gavimo data ir dokumento gavimo registracijos numeris	-
Dokumento specifikacijos identifikavimo žymuo	ADOC-V1.0
Parašo paskirtis	Pasirašymas
Parašą sukūrusio asmens vardas, pavardė ir pareigos	Tadas Bartkus Meras
Parašo sukūrimo data ir laikas	2024-04-29 11:42
Parašo formatas	Einamojo galiojimo (XAdES-EPES)
Laiko žymoje nurodytas laikas	
Informacija apie sertifikavimo paslaugų teikėją	EID-SK 2016
Sertifikato galiojimo laikas	2022-11-18 15:23 - 2027-11-17 23:59
Informacija apie būdus, naudotus metaduomenų vientisumui užtikrinti	-
Pagrindinio dokumento priedų skaičius	1
Pagrindinio dokumento pridedamų dokumentų skaičius	0
Pridedamo dokumento sudarytojas (-ai)	-
Pridedamo dokumento pavadinimas (antraštė)	Struktura.docx
Pridedamo dokumento registracijos data ir numeris	-
Programinės įrangos, kuria naudojantis sudarytas elektroninis dokumentas, pavadinimas	Elpako v.20240426.1
Informacija apie elektroninio dokumento ir elektroninio (-ių) parašo (-ų) tikrinimą (tikrinimo data)	Tikrinant dokumentą nenustatyta jokių klaidų (2024-04-30)
Elektroninio dokumento nuorašo atspausdinimo data ir ją atspausdinęs darbuotojas	2024-04-30 nuorašą suformavo Geda Kačinauskienė
Paieškos nuoroda	-
Papildomi metaduomenys	-