

Jomantų k. gatvių išdėstymo planas
M 1:5000

Silalės rajono savivaldybės tarybos
2019 m. gruodžio 14 d. sprendimo Nr. 71-290
priedas



Dokumentą parengė: vyriausioji specialistė AIDA BUDRIKIENĖ

Kartografinis pagrindas			Ortofoto		
Koordinatinių nustatymo būdas			Grafinis		
KOORDINATŲ ŽINIARASTIS					
Nr. plane	X	Y	Nr. plane	X	Y
A1	6148935	373962	E7	6148453	374056
A2	6148930	373979	E8	6148457	374064
A3	6148851	374103	E9	6148469	374080
B1	6148561	373691	E10	6148475	374088
B2	6148516	373757	E11	6148475	374098
B3	6148468	373818			
B4	6148418	373876			
B5	6148372	373927			
B6	6148361	373944			
B7	6148332	373978			
B8	6148276	374048			
B9	6148252	374083			
B10	6148219	374132			
B11	6148185	374168			
B12	6148162	374192			
C1	6148467	373616			
C2	6148453	373629			
C3	6148443	373641			
C4	6148426	373670			
C5	6148392	373733			
C6	6148337	373823			
C7	6148325	373824			
C8	6148300	373831			
C9	6148278	373840			
C10	6148257	373852			
C11	6148223	373883			
C12	6148204	373902			
C13	6148176	373944			
C14	6148145	373993			
C15	6148122	374046			
D1	6148070	373660			
D2	6148212	373551			
D3	6148229	373543			
D4	6148243	373538			
D5	6148300	373525			
D6	6148336	373519			
D7	6148357	373519			
D8	6148373	373522			
D9	6148384	373531			
D10	6148400	373549			
D11	6148467	373616			
D12	6148473	373620			
D13	6148561	373691			
D14	6148668	373770			
D15	6148720	373804			
D16	6148899	373947			
D17	6148917	373955			
D18	6148935	373962			
D19	6149008	373974			
D20	6149043	373979			
D21	6149085	373985			
D22	6149114	373991			
E1	6148361	373944			
E2	6148415	373989			
E3	6148453	374023			
E4	6148456	374031			
E5	6148456	374039			
E6	6148452	374048			

Šilalės rajono savivaldybės administracija
J. Basanavičiaus g. 2 LT-75136 Šilalė

INFORMACIJA APIE PAVADINIMŲ GATVĖMS SUTEIKIMĄ AR KEITIMĄ

(data) Nr. _____

Savivaldybės pavadinimas: **Šilalės rajono**

Savivaldybės tarybos sprendimo dėl pavadinimo
gatvei suteikimo ar keitimo Nr. ir priėmimo data: 71-2302 20 15 m. gruodžio 18 d.

Gyvenamosios vietovės pavadinimas: **Jomantų k.**

Gyvenamosios vietovės identifikavimo kodas: **16209**

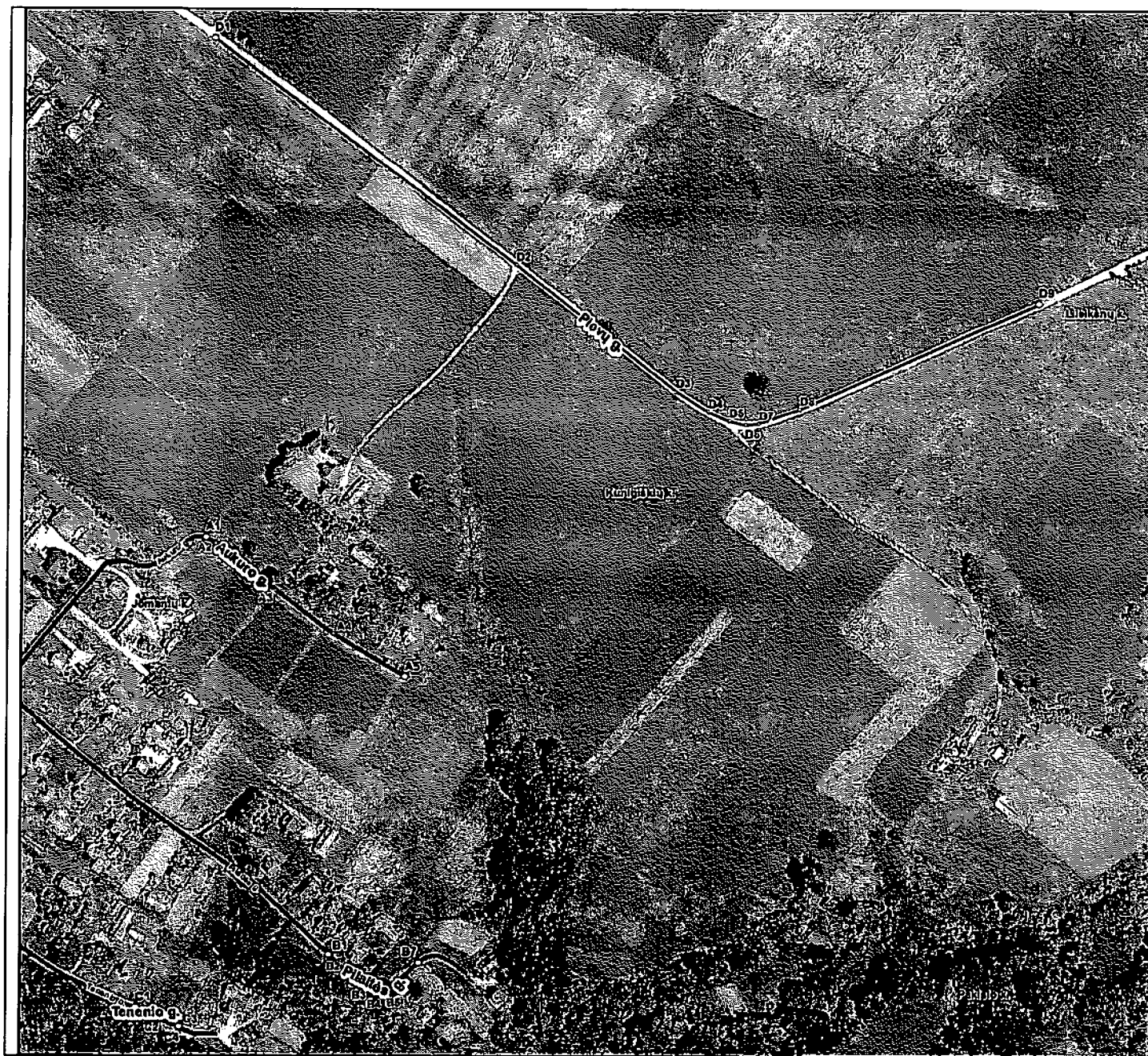
Suteiktas gatvės pavadinimas	Buvęs gatvės pavadinimas	Gatvės taškų, pažymėtų plane, Nr.	Pastabos apie gatvės prijungimą, buvusį priklausymą kitai gyvenamajai vietai ir kita
Pievų gatvė		A1-A3	
Pilaitės gatvė		B1-B12	
Tenenio gatvė		C1-C15	
Bonifacio Norvaišos gatvė		D1-D22	
Aukuro gatvė		E1-E11	

Dokumentą parengė: vyriausioji specialistė AIDA BUDRIKIENĖ



Kunigiškių k. gatvių išdėstymo planas
M 1:3500

Šilalės rajono savivaldybės tarybos
2015 m. Gruodžio mėn. sprendimo Nr. 71-290
priedas



Kartografinis pagrindas		Ortofoto
Koordinatų nustatymo būdas		Grafinis
KOORDINATŲ ŽINIAVAISTIS		
Nr. plano	X	Y
A1	6148475	374098
A2	6148470	374106
A3	6148434	374152
A4	6148402	374195
A5	6148370	374248
B1	6148162	374192
B2	6148150	374205
B3	6148134	374224
B4	6148131	374229
B5	6148131	374233
B6	6148135	374238
B7	6148156	374259
C1	6148122	374046
C2	6148113	374064
C3	6148107	374080
C4	6148107	374079
D1	6148851	374103
D2	6148679	374331
D3	6148585	374451
D4	6148570	374475
D5	6148563	374491
D6	6148560	374503
D7	6148561	374513
D8	6148572	374543
D9	6148651	374721

Šilalės rajono savivaldybės administracija
J. Basanavičiaus g. 2 LT-75136 Šilalė

INFORMACIJA APIE PAVADINIMŲ GATVĖMS SUTEIKIMĄ AR KEITIMĄ

_____ Nr. _____
(data)

Savivaldybės pavadinimas: Šilalės rajono
Savivaldybės tarybos sprendimo dėl pavadinimo
gatvei suteikimo ar keitimo Nr. ir priėmimo data: 11-290, 20 15 m. gruodžio 18 d.
Gyvenamosios vietovės pavadinimas: Kunigiškių k.
Gyvenamosios vietovės identifikavimo kodas: 18716

Suteiktas gatvės pavadinimas	Buvęs gatvės pavadinimas	Gatvės taškų, pažymėtų plane, Nr.	Pastabos apie gatvės prijungimą, buvusį priklausymą kitai gyvenamajai vietai ir kita
Aukuro gatvė		A1-A5	
Pilaitės gatvė		B1-B7	
Tenenio gatvė		C1-C4	
Pievų gatvė		D1-D9	

Dokumentą parengė: vyriausioji specialistė AIDA BUDRIKIENĖ

