



**ŠILALĖS RAJONO SAVIVALDYBĖS  
TARYBA**

**SPRENDIMAS  
DĖL VIEŠOSIOS ĮSTAIGOS ŠILALĖS PIRMINĖS SVEIKATOS PRIEŽIŪROS  
CENTRO VALDYMO STRUKTŪROS PATVIRTINIMO**

2018 m. birželio d. Nr. T1-  
Šilalė

Vadovaudamasi Lietuvos Respublikos vietos savivaldos įstatymo 16 straipsnio 2 dalies 21 punktu, 3 dalies 9 punktu, 18 straipsnio 1 dalimi, Lietuvos Respublikos sveikatos priežiūros įstaigų įstatymo 28 straipsnio 10 punktu, Lietuvos medicinos normos MN 11-1:1996 „Sveikatos priežiūros įstaigų akreditavimo specialieji reikalavimai. I dalis. Savivaldybės medicinos punktas“, patvirtintos Lietuvos Respublikos sveikatos apsaugos ministerijos 1996 m. kovo 20 d. įsakymu Nr. 158 „Dėl Lietuvos medicinos normos MN 11-1:1996 „Sveikatos priežiūros įstaigų akreditavimo specialieji reikalavimai. I dalis. Savivaldybės medicinos punktas“, 4.2, 4.4, 4.7 papunkčiais, Lietuvos Respublikos Vyriausybės 2007 m. rugsėjo 26 d. nutarimo Nr. 1025 „Dėl valstybės ir savivaldybių turinių ir neturinių teisių įgyvendinimo viešosiose įstaigose“ 2.5.1.4 papunkčiu, atsižvelgdama į viešosios įstaigos Šilalės pirminės sveikatos priežiūros centro 2018 m. gegužės 8 d. raštą Nr. SD-211 „Dėl valdymo struktūros patvirtinimo“, Šilalės rajono savivaldybės taryba n u s p r e n d ž i a:

1. Patvirtinti Viešosios įstaigos Šilalės pirminės sveikatos priežiūros centro valdymo struktūrą (pridedama).

2. Pripažinti netekusiu galios Šilalės rajono savivaldybės tarybos 2013 m. birželio 27 d. sprendimą Nr. T1-183 „Dėl Viešosios įstaigos Šilalės pirminės sveikatos priežiūros centro valdymo struktūros patvirtinimo“ su visais pakeitimais ir papildymais.

3. Paskelbti informaciją apie šį sprendimą vietinėje spaudoje, o visą sprendimą – Šilalės rajono savivaldybės internetinėje svetainėje [www.silale.lt](http://www.silale.lt).

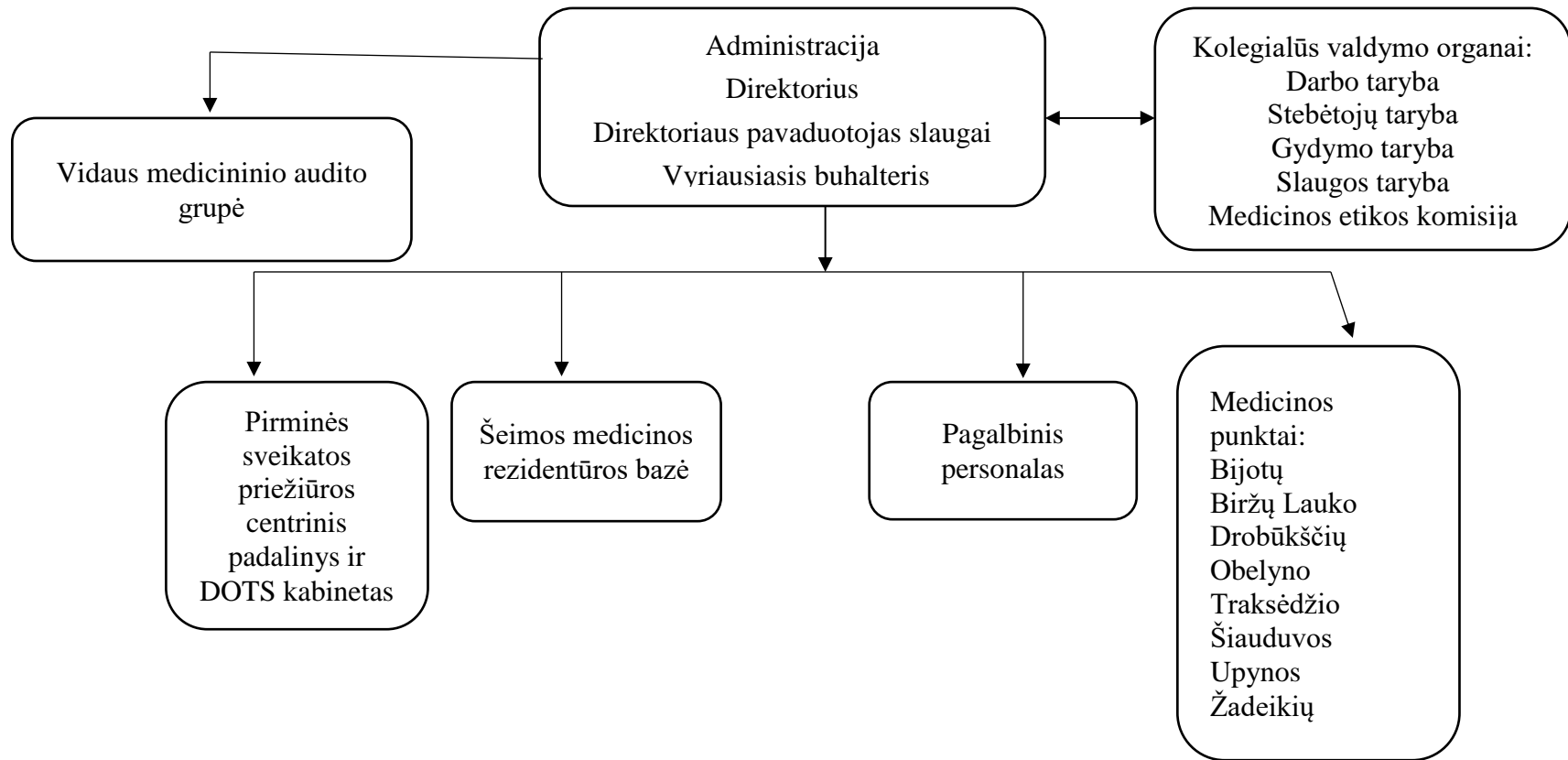
Šis sprendimas gali būti skundžiamas Lietuvos Respublikos administracinių bylų teisenos įstatymo nustatyta tvarka per vieną mėnesį nuo šio sprendimo paskelbimo dienos Regionų apygardos administracinio teismo Klaipėdos rūmams, adresu Galinio Pylimo g. 9, 91230 Klaipėda.

Savivaldybės meras

Jonas Gudauskas

PATVIRTINTA  
Šilalės rajono savivaldybės tarybos  
2018 m. birželio 28 d. sprendimu  
Nr. T1-170

### VIEŠOSIOS ĮSTAIGOS ŠILALĖS PIRMINĖS SVEIKATOS PRIEŽIŪROS CENTRO VALDYMO STRUKTŪRA



<b>DETALŪS METADUOMENYS</b>	
<b>Dokumento sudarytojas (-ai)</b>	Šilalės rajono savivaldybė
<b>Dokumento pavadinimas (antraštė)</b>	Dėl viešosios įstaigos Šilalės pirminės sveikatos priežiūros centro valdymo struktūros patvirtinimo
<b>Dokumento registracijos data ir numeris</b>	2018-06-28 15:30 Nr. T1-170
<b>Dokumento gavimo data ir dokumento gavimo registracijos numeris</b>	-
<b>Dokumento specifikacijos identifikavimo žymuo</b>	ADOC-V1.0
<b>Parašo paskirtis</b>	Pasirašymas
<b>Parašą sukūrusio asmens vardas, pavardė ir pareigos</b>	Jonas Gudauskas Meras
<b>Parašo sukūrimo data ir laikas</b>	2018-06-28 16:21
<b>Parašo formatas</b>	Trumpalaikio galiojimo (XAdES-T)
<b>Laiko žymoje nurodytas laikas</b>	2018-06-28 16:22
<b>Informacija apie sertifikavimo paslaugų teikėją</b>	VI Registru Centras RCSC (IssuingCA-A)
<b>Sertifikato galiojimo laikas</b>	2016-11-17 16:29 - 2018-11-17 16:29
<b>Informacija apie būdus, naudotus metaduomenų vientisumui užtikrinti</b>	-
<b>Pagrindinio dokumento priedų skaičius</b>	1
<b>Pagrindinio dokumento pridedamų dokumentų skaičius</b>	1
<b>Priedamo dokumento sudarytojas (-ai)</b>	-
<b>Priedamo dokumento pavadinimas (antraštė)</b>	T1-170 priedas.pdf
<b>Priedamo dokumento registracijos data ir numeris</b>	-
<b>Programinės įrangos, kuria naudojantis sudarytas elektroninis dokumentas, pavadinimas</b>	iSign.lt ADoc v1.0
<b>Informacija apie elektroninio dokumento ir elektroninio (-ių) parašo (-ų) tikrinimą (tikrinimo data)</b>	
<b>Elektroninio dokumento nuorašo atspausdinimo data ir ją atspausdinęs darbuotojas</b>	2018-06-28 16:36 nuorašą suformavo Sistemos administratorius
<b>Paieškos nuoroda</b>	-
<b>Papildomi metaduomenys</b>	-