

SUTARTINIAI ŽYMĖJIMAI

- Nagrėnėjamos teritorijos riba
- Seniūnijos riba
- Miesto administracinė riba
- Gyvenamosios vietovės riba
- Saugomi gamtos objektai
- Botaninis gamtos paveldo objektas
- Nekinijamo kultūros paveldo objektai ir teritorijos
- Nekinijamo kultūros paveldo objektas
- Nekinijamo kultūros paveldo objektų ir vietovių teritorija
- Nekinijamo kultūros paveldo objektų ir vietovių apsaugos zona

TERITORIJOS

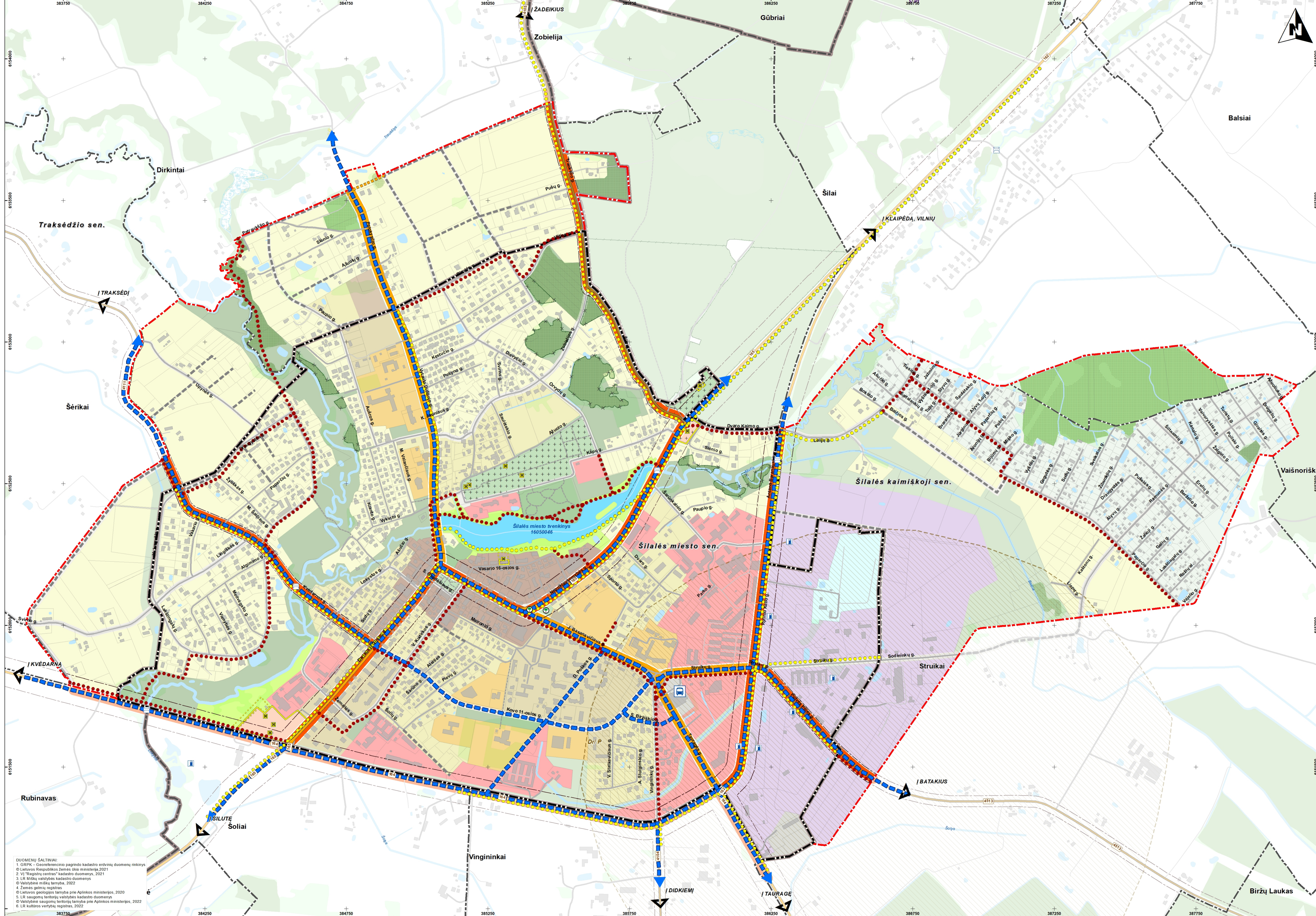
- Mškai (pagal Valstybines miškų tarnybos DB)
- Valstybinės reikėms miškų riba
- Nakinama valstybinės reikėms miškų riba
- Miškai

FUNKCINĖS ZONOS

- Neurbanizuotos ir neurbanizuojamų teritorijų funkcinės zonos
- Miškų ir miškingų teritorijų zona
- Rekreacinių miškų zonos
- Intensyvaus naudojimo miško parkai
- Ekstensyvaus naudojimo miesto miškai
- Konservacinės teritorijos zona
- Konservacinės teritorijos zona
- Vandenų zona
- Vandenų zona
- Urbanizuotos ir numatomos urbanizuoti teritorijų funkcinės zonos
- Centrų zona
- Pagrindinio centro zona
- Miesto dalies centro zona
- Gyvenamoji zona
- Intensyvaus užstatymo gyvenamoji zona
- Vidutinio užstatymo intensyvumo gyvenamoji zona
- Mažo užstatymo intensyvumo gyvenamoji zona
- Sodninkų bendrijų zona
- Specializuotų kompleksų zona
- Pramonės ir sandėliavimo zona
- Inžinerinės infrastruktūros zona
- Inžinerinės infrastruktūros koridorių zona
- Bendro naudojimo erdvių
- Intensyviai naudojamų želdynų zona
- Ekstensyviai naudojamų želdynų zona
- Kitos zonos
- Pašalų zona
- Rekreacinė zona
- Vandenviečių zona
- Kitos teritorijos
- Kiti vandenvys ir valstybinės reikėms vandens telkinių numeris
- Kapinės
- Peikės
- Naudingų iškasenų teritorija
- DVP - Naudingųjų iškasenų riba/Geologinis dibėjimas
- Dr - Apsauginė druska
- PZ - pamėginiai išvalyti druska

SUSISIEKIMO INFRASTRUKTŪRA

- Esamas krašto kelias ir jo numeris
- Rajoninis kelias ir jo numeris
- Esama miesto gatvė, kiti keliai
- Kelio AZ
- Dviraičių ir pėsčiųjų takai
- Esamas pėsčiųjų, dviračių ar apžvalginis takas (pagal GRPK)
- Planuojamas pėsčiųjų takas
- Esamas dviračių takas
- Planuojamas dviračių takas
- Gatvių kategorijos
- Esama B kategorijos gatvė
- Esama C kategorijos gatvė
- Planuojama D kategorijos gatvė
- Transporto maršrutai
- Viešojo transporto maršrutai
- Kiti žymėjimai
- Esama autobusų stotis
- Esamas tiltas
- Esama degalinė



DUOMENŲ ŠALTINIAI:

- GRPK - Geografinio pagrindo kadastro duomenų rinkinys
- Latvijos Respublikos Žemės ūkio ministerija, 2021
- VĮ "Registru centras" kadastro duomenys, 2021
- LR Miškų valstybinės kadastro duomenys
- Valstybinė miškų tarnyba, 2022
- Žemės gelmių registras
- Latvijos geologijos tarnyba prie Aplinkos ministerijos, 2020
- LR savųjų teritorijų valstybės kadastro duomenys
- Valstybinė saugomų teritorijų tarnyba prie Aplinkos ministerijos, 2022
- LR kultūros vertybių registras, 2022

KVALIFIKACIJOS KODAS NR.	atamis Žemė ūkio 138 Vilius Tel. (8-5) 2728334, Faks. (8-5) 2911280	PLANO PAVADINIMAS ŠILALĖS RAJONO SAVIVALDYBĖS TERITORIJOS DALIES (ŠILALĖS MIESTO) BENDROJO PLANO KEITIMAS
TPV0081	E. Grabieškaitė	PLANAVIMO PROCESO STADIJA: BRĖŽINIO PAVADINIMAS
ATP1002	A. Kažinė	2023-04
TPV0024	Z. Grabieškaitė	2023-04
TPV0080	N. Kuciškaitė	2023-04
TPV0080	N. Kuciškaitė	2023-04

PLANAVIMO ORGANIZATORIUS
ŠILALĖS RAJONO SAVIVALDYBĖS
ADMINISTRACIJOS DIREKTORIUS

SUTARTIES NR. AT-217-1821
TPO N. KY-187-21-885

M 1:5000
LAPAS LAPŲ