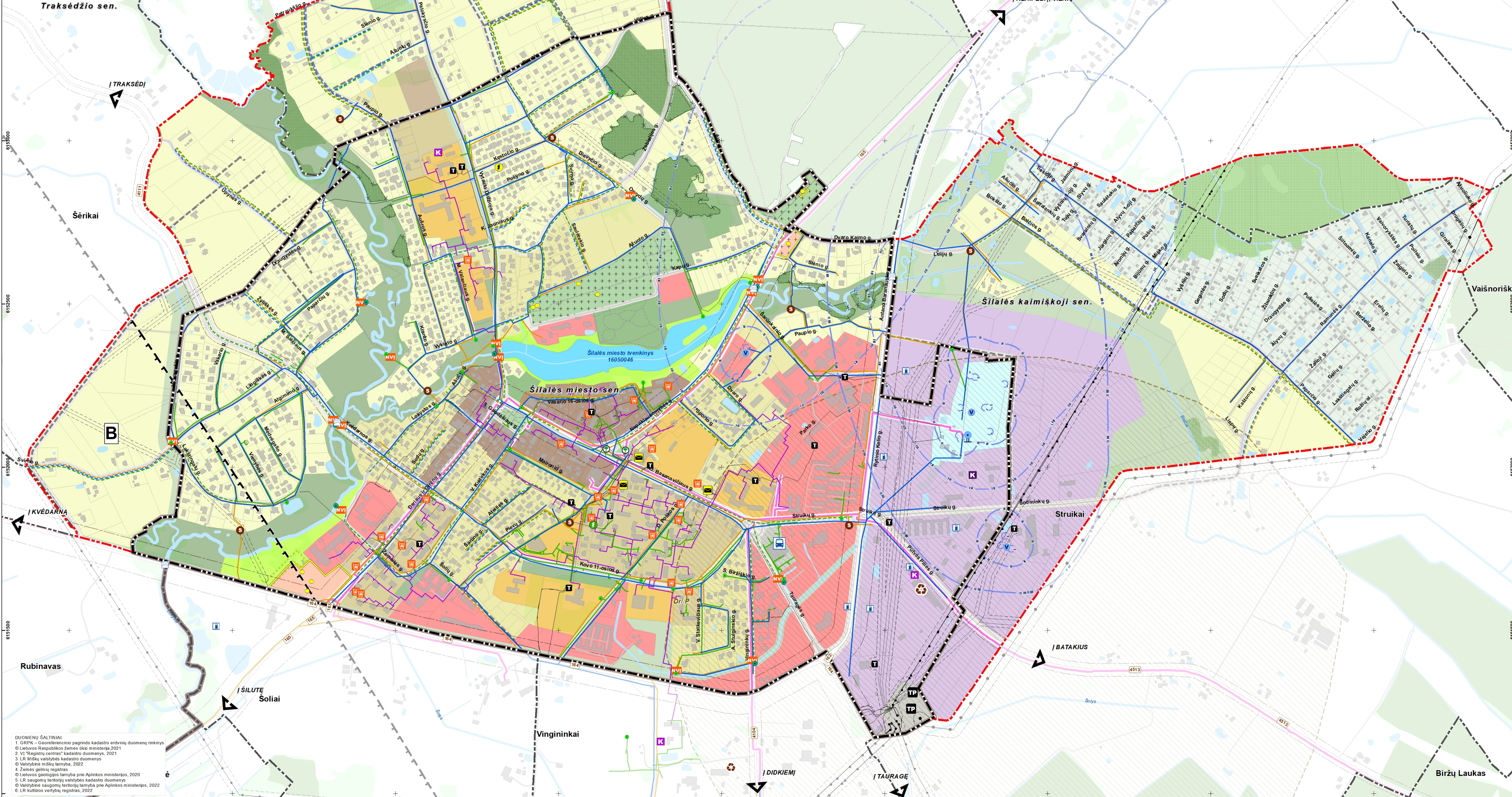


Įtraukta iš žemėlpio, patvirtinto Lietuvos kariuomenės vado 2016-02-15 įsakymu Nr. V-217 "Dėl Lietuvos Respublikos teritorijų, kuriose gali būti ribojami vėjo elektrinių (aukštų statinių) projektavimo ir statybos darbai".

**A** Lietuvos Respublikos išdarinė ekonomikos zona ir teritorija, kurioje vėjo elektrinių statybos verta demaršas su sąlyga, kad energijos iš atsinaujančių šaltinių gamybos pajamos su Lietuvos Respublikos pajamų dalies avansu ir kiti išskaičiuojami nacionalinio saugumo funkcijų vykdymui užtikrinti kompensavimo.

**B** Teritorija, kurioje vėjo įrenginių projektavimo ir statybos darbai draudžiami (įgyvendinami Lietuvos kariuomenės vado 2016-02-15 įsakymu Nr. V-217 "Dėl Lietuvos Respublikos teritorijų, kuriose gali būti ribojami vėjo elektrinių (aukštų statinių) projektavimo ir statybos darbai, žemėlapis patvirtinami").



**ŠILALĖS RAJONO SAVIVALDYBĖS TERITORIJOS DALIES (ŠILALĖS MIESTO) BENDROJO PLANO KEITIMAS**

**SPRENDINIŲ KONKRETIZAVIMAS INŽINERINĖS INFRASTRUKTŪROS BRĖŽINYS**

- SUTARTINAI ŽYMĖJIMAI**
- Nuginėjamos teritorijos riba
  - Seniūnijų riba
  - Miesto administracinė riba
  - Gyvenamosios vietovės riba
  - Saugomos gamtos objektai
  - Botaninis gamtos paveldo objektas
  - Nekilnojamo kultūros paveldo objektai ir teritorijos
  - Nekilnojamo kultūros paveldo objektas
  - Nekilnojamo kultūros paveldo objektų ir vietovių teritorija
  - Nekilnojamo kultūros paveldo objektų ir vietovių apsaugos zona
- TERITORIJOS**
- Miškal (pagal Valstybinės miškų tarnybos DB)
  - Valstybinės reikšmės miškų rida
  - Naikinama valstybinės reikšmės miškų rida
  - Miškal
- FUNKCINĖS ZONOS**
- Neurbanizuotos ir neurbanizuojamų teritorijų funkcinės zonos
  - Miškų ir miškingųjų teritorijų zona
  - Rekreacinių miškų zonos
  - Intensyvaus naudojimo miesto miškai
  - Ekstensyvaus naudojimo miesto miškai
  - Konservacinės teritorijos zona
  - Konservacinės teritorijos zona
  - Vandens zona
  - Vandens zona
  - Urbanizuotos ir numatomos urbanizuoti teritorijų funkcinės zonos
  - Centrinė zona
  - Pagrindinio centro zona
  - Miesto dalies centro zona
  - Gyvenamoji zona
  - Intensyvaus užstatymo gyvenamoji zona
  - Vidutinio užstatymo intensyvaus gyvenamoji zona
  - Mažo užstatymo intensyvaus gyvenamoji zona
  - Sodninkų bendrijų zona
  - Specializuotų kompleksų zona
  - Pramonės ir sandėliavimo zona
  - Inžinerinės infrastruktūros zona
  - Inžinerinės infrastruktūros koridorių zona
  - Bendro naudojimo erdvių
  - Intensyviai naudojamų želdynų zona
  - Ekstensyviai naudojamų želdynų zona
  - Kitos zonos
  - Pėsčiųjų zona
  - Rekreacinė zona
  - Vandenviečių zona
  - Kitos teritorijos
  - Kiti vandens ir valstybinės reikšmės vandens telkinių numeris
  - Kapinės
  - Pelkės
  - DVP2 Naudingų iškasenų teritorija
  - DVP1 Naudingųjų iškasenų riba/Geologinio atitiktumas
  - D1 Atominė dujų stacija
  - P2 parengtinai išdirbtų iškasenų
- SUSISIEKIMO INFRASTRUKTŪRA**
- Esamas krašto kelias ir jo numeris
  - Rajoninis kelias ir jo numeris
  - Esama miesto gatvė, kiti keliai
  - Kieto AZ
  - Esamas pėsčiųjų, dviračių ar aptvartinis takas
  - Planuojamas pėsčiųjų takas
  - Planuojama D kategorijos gatvė
  - Esama autobusų stotis

- INŽINERINĖ INFRASTRUKTŪRA**
- Elektrios tiekimo infrastruktūra**
- Esama transformatorių pastotė 110 kV
  - Esama transformatorinė 10 kV
  - Esama orinė elektros perdavimo linija 110 kV
  - Esama orinė elektros perdavimo linija 35 kV
  - Esama orinė elektros linija 10 kV
  - Esama požeminė kabelinė linija 10 kV
  - Oro linijos apsaugos zonos ribos
- Vandens ūkio infrastruktūra**
- Eksploatuojama vandenvietė
  - Esamas vandens bokštas
  - Esami vandentiekio tinklai
  - Planuojami vandentiekio tinklai
  - Vandenviečių apsaugos zonų juostos
  - 1-oji juosta - grįžto režimo apsaugos
  - 2-oji juosta - mikrobiologinės taršos apribojimo
  - 3-oji juosta - cheminės taršos apribojimo
  - 4-oji juosta - cheminės taršos apribojimo (3b sektorius)
  - 50 m taršos apribojimo juosta
- Nuotekų ūkio infrastruktūra**
- Esama būtinių nuotekų surbinė
  - Planuojami nuotekų valymo įrenginiai
  - Konservacinės teritorijos zona
  - Esami būtinių nuotekų tinklai
  - Konservacinės teritorijos zona
  - Planuojami būtinių nuotekų tinklai
- Lietusiu vandens ūkio infrastruktūra**
- Esamas paviršinių (lietaus) nuotekų išleistas
  - Planuojamas paviršinių (lietaus) nuotekų išleistas
  - Esami paviršinių (lietaus) nuotekų tinklai
  - Planuojami paviršinių (lietaus) nuotekų tinklai
- Šilumos ūkio infrastruktūra**
- Esama centralizuota šilumos tiekimo katilinė
  - Esama individualaus šilumos gamybos katilinė
  - Esami šilumos tiekimo tinklai
- Telekomunikacijos ir ryšių infrastruktūra**
- AB "Lietuvos paštas" skyriai
  - Esamos plačialaidžio tinklo RAIN linijos
- Atliekų tvarkymo infrastruktūra**
- Esama mišriųjų komunalinių ir antrinių žaliavų atliekų surinkimo aikštė
  - Esama didžiųjų atliekų surinkimo aikštė
- Atsinaujinamasis energijos išteklių**
- Esama saulės šilumos energijos elektrinė
  - Esama biokuro elektrinė
- Kiti žymėjimai**
- Teritorija, kurioje vėjo elektrinių projektavimo ir statybos darbai draudžiami (vedoavantis Lietuvos kariuomenės vado 2016-02-15 įsakymu Nr. V-217 "Dėl Lietuvos Respublikos teritorijų, kuriose gali būti ribojami vėjo elektrinių (aukštų statinių) projektavimo ir statybos darbai, žemėlapis patvirtinami")

**DIDUMENIŲ ŠALTINIAI:**

- GRPK – Geografinio pogrindžio kadastro erdviųjų duomenų rinkinys
- Lietuvos Respublikos Žemės ūkio ministerija 2021
- VĮ "Registru centras" kadastro duomenys, 2021
- LR Miškų valstybės kadastro duomenys
- © Valstybinės miškų tarnyba, 2022
- Žemės gelmių registras
- Lietuvos geologijos tarnyba prie Aplinkos ministerijos, 2020
- LR saugomų teritorijų valstybės kadastro duomenys
- Valstybinė saugomų teritorijų tarnyba prie Aplinkos ministerijos, 2022
- LR kultūros vertybių registras, 2022

KVAL. PART. DOK. NR.	atomis	PLANO PAVADINIMAS	ŠILALĖS RAJONO SAVIVALDYBĖS TERITORIJOS DALIES (ŠILALĖS MIESTO) BENDROJO PLANO KEITIMAS
TPV0081	TERP.1901	PLANO PROJEKTO STADIJA	BRĖŽINIO PAVADINIMAS
ATP1682	PV	PLANAVIMO PROCESO STADIJA	SPRENDINIŲ KONKRETIZAVIMAS
TPV0034	PDV	PLANAVIMO PROCESO STADIJA	INŽINERINĖS INFRASTRUKTŪROS BRĖŽINYS
TPV0080	PDV	PLANAVIMO PROCESO STADIJA	INŽINERINĖS INFRASTRUKTŪROS BRĖŽINYS
KALBOS TRUMP.	PLANAVIMO ORGANIZATORIUS	ŠILALĖS RAJONO SAVIVALDYBĖS ADMINISTRACIJOS DIREKTORIUS	ŠILALĖS RAJONO SAVIVALDYBĖS ADMINISTRACIJOS DIREKTORIUS
LT	PLANAVIMO ORGANIZATORIUS	ŠILALĖS RAJONO SAVIVALDYBĖS ADMINISTRACIJOS DIREKTORIUS	ŠILALĖS RAJONO SAVIVALDYBĖS ADMINISTRACIJOS DIREKTORIUS
		ŠALTINYS NR. AT2114821	TPV Nr. KY-F241-485
		M 1:8000	LAPAS LAPŲ
		1	1