

GAUTA

Šilalės rajono savivaldybės tarybos sekretorius

2023 m. kovo 2 d.

Nr. 719 - 23 (M.1)

2022 M. KOVO 30 D. ŠILALĖS RAJONO SAVIVALDYBĖS TARYBOS SPRENDIMU NR. T1-89 „DĖL ŠILALĖS RAJONO SAVIVALDYBĖS ŽELDYNŲ IR ŽELDINIŲ APSAUGOS, PRIEŽIŪROS IR TVARKYMO KOMISIJOS SUDARYMO IR JOS NUOSTATŲ PATVIRTINIMO“ SUDARYTOS KOMISIJOS POSĖDŽIO PROTOKOLAS

2023-02-27 Nr. 3

Šilalė

Posėdis įvyko 2023 m. vasario 27 d., 10.00 - 10.45 val.

Komisijos pirmininkė – Reda Stasytienė.

Komisijos sekretorė – Aušra Etminienė.

Dalyvauja komisijos nariai: Aida Budrikienė, Edmundas Auškalinis, Rytis Aušra, Eglė Straukienė, Vita Merkelienė.

Nedalyvauja komisijos nariai: Vida Žemeckienė.

Dalyvavo: Mindaugas Toliušis.

DARBOTVARKĖ: Dėl 2023 m. vasario 8 d. Šilalės rajono savivaldybės administracijoje gauto UAB „Kvėdarsta“ prašymo „Dėl leidimo išdavimo medžių nupjovimui“ rekonstruojamoje Lakštingalų g., atkarpoje Šilalės m.

SVARSTYTA. 2023 m. vasario 8 d. Šilalės rajono savivaldybės administracijoje gautas UAB „Kvėdarsta“ prašymas „Dėl leidimo išdavimo medžių nupjovimui“ rekonstruojamoje Lakštingalų g. atkarpoje Šilalės m.

Komisijos pirmininkė, Reda Stasytienė, informavo komisiją, kad 2023 m. vasario 8 d. Šilalės rajono savivaldybės administracijoje gautas UAB „Kvėdarsta“ prašymas „Dėl leidimo išdavimo medžių nupjovimui“ rekonstruojamoje Lakštingalų g. atkarpoje Šilalės m. Vykdomas kapitalinis kelio remonto projektas „Šilalės r. sav., Šilalės miestas, Lakštingalų g. kelias Nr. Ssi-22 kapitalinis remontas“.

2022 m. rugsėjo 5 d. UAB „Kvėdarsta“ buvo pateikusi prašymą dėl medžių kirtimo. Šilalės rajono savivaldybės želdynų ir želdinių apsaugos, priežiūros ir tvarkymo komisija išnagrinėjusi pateiktą prašymą ir vizualiai apžiūrėjusi medžius siūlė tikslinti kapitalinio kelio remonto projektą ir pakeisti projektinius sprendinius taip, kad sveiki, žali medžiai būtų išsaugoti. Tačiau 2023 m. vasario 8 d. pateiktame prašyme, nurodyta 15 pušų, kurios įtrauktos į projektą ir nurodytos kaip trukdančios kelio rekonstrukcijos, remonto darbams.

Lietuvos Respublikos želdynų įstatymo 23 straipsnio 2 dalies 3 punkte numatyta, želdynų ir želdinių būklės ekspertizė privaloma, kai numatoma kirsti ar kitaip pašalinti iš augimo vietos gatvių želdinius ilgesniame kaip 100 m gatvės ruože, kai numatomame pertvarkyti gatvės ruože auga 10 ir daugiau saugotinių želdinių.

Komisija nuvyko į rekonstruojamą Lakštingalų g., Šilalės m. ir dar kartą vizualiai apžiūrėjo prašyme nurodytus medžius. Pušis (Pk 7+16), (Pk 7+12) – 2 vienetai, kamienų skersmenys po 24 centimetrus. Kamienai sveiki, neišgedę. Pušis (Pk 7+5) – 1 vienetas, kamieno skersmuo 28 centimetrai. Kamienas sveikas, nepažeistas ligų. Pušis (Pk 7+0) – 1 vienetas, kamieno skersmuo 29 centimetrai. Kamienas sveikas, nepažeistas ligų. Pušis (Pk 6+94) – 1 vienetas, kamieno skersmuo 15 centimetrų. Kamienas sveikas, neišgedęs, be drevių. Pušis (Pk 6+90) – 1 vienetas, kamieno skersmuo 18 centimetrų. Medžio kamienas sveiki, žalias. Pušis (Pk 6+85) – 1 vienetas, kamieno skersmuo 25 centimetrai. Kamienas sveikas, palinkusi. Pušis (Pk 6+73) – 1 vienetas, kamieno skersmuo 21 centimetras. Kamienas sveikas, neišgedęs. Pušis (Pk 6+65) – 1 vienetas, trijų kamienų, skersmenys po 16, 18, 14 centimetrų. Kamienai sveiki, neišgedę, su genėjimo žaizdomis. Pušis (Pk 6+60) – 1 vienetas, kamieno skersmuo 30 centimetrų. Kamienas sveikas, nepažeistas ligų. Pušis (Pk 6+55) – 1 vienetas, kamieno skersmuo 16 centimetrų. Kamienas sveikas. Pušis (Pk 6+50); (Pk 6+40) – 2

vienetai, kamienų skersmenys po 17 centimetrų. Medžių kamienai sveiki, nepažeisti ligų. Pušis (Pk 6+45) – 1 vienetas, kamieno skersmuo 26 centimetrai. Kamienas sveikas, neišgedęs, be drevių. Pušis (Pk 6+35) – 1 vienetas, kamieno skersmuo 16 centimetrų. Kamienas sveikas, nepažeistas ligų. Pagal Lietuvos Respublikos vyriausybės patvirtintus kriterijus visi prašyme nurodyti medžiai (15 vnt. pušų) yra priskiriami prie saugotinių medžių.

Komisijos nariai pažymi, kad pagal galiojančius teisės aktus, norint nupjauti sveikus, žalius medžius reikalinga atlyginti medžių atkuriamąją vertę. Saugotinių medžių atkuriamoji vertė apskaičiuojama pagal 2008 m. birželio 26 d. Lietuvos Respublikos aplinkos ministro įsakymu Nr. D1-343 patvirtintus „Dėl želdinių atkuriamosios vertės įkainių patvirtinimo“ želdinių atkuriamosios vertės įkainius. Medžių atkuriamosios vertės įkainiai atsižvelgiant į augimo vietą, didinami 2 kartus (kitose teritorijose miestuose ir miesteliuose augantiems medžiams).

Atsižvelgdami į UAB „Kvėdarsta“ pateiktą prašymą nustatyta, kad vykdant „Šilalės r. sav., Šilalės miestas, Lakštingalų g. kelias Nr. Ssi-22 kapitalinis remontas“ projektą iš viso planuojama iškirsti 15 vienetų saugotinių medžių.

Komisijos nariai atsižvelgdami į pateiktą prašymą ir medžių būklės ekspertizės išvadą, siūlo Administracijos direktoriui išduoti leidimą medžių kirtimui rekonstruojamos Lakštingalų g., Šilalės m. atkarpoje augantiems medžiams tik atlyginus medžių atkuriamąją vertę 5742 eurų (pridedama Lentelė Nr. 1).

NUTARTA. Komisijos nariai atsižvelgdami į pateiktą prašymą ir medžių būklės ekspertizės išvadą, siūlo Administracijos direktoriui siūlo Administracijos direktoriui išduoti leidimą medžių kirtimui rekonstruojamos Lakštingalų g., Šilalės m. atkarpoje augantiems medžiams tik atlyginus medžių atkuriamąją vertę 5742 eurų.

BALSAVO: Reda Stasytienė – už, Aušra Etminienė – už, Eglė Straukienė– už, Rytis Aušra – už, Edmundas Auškalis – už, Vita Merkelienė – už, Aida Budrikienė – už.

PRIDEDAMA. Medžių būklės ekspertizės išvada. 4 lapai.

Komisijos pirmininkė

Komisijos sekretorė

Reda Stasytienė

Aušra Etminienė

Lentelė Nr. 1.

Eil. Nr.	Rūšis	Diametras, cm	Piketas	Atkuriamoji vertė, Eur
1.	Pušis paprastoji	24	(Pk 7+16)	144
2.	Pušis paprastoji	24	(Pk 7+12)	144
3.	Pušis paprastoji	28	(Pk 7+5)	168
4.	Pušis paprastoji	29	(Pk 7+0)	174
5.	Pušis suktaspyglė	15	(Pk 6+94)	135
6.	Pušis suktaspyglė	18	(Pk 6+90)	162
7.	Pušis suktaspyglė	25	(Pk 6+85)	225
8.	Pušis suktaspyglė	21	(Pk 6+73)	189
9.	Pušis suktaspyglė	16, 18, 14	(Pk 6+65)	144, 162, 126
10.	Pušis suktaspyglė	30	(Pk 6+60)	270
11.	Pušis suktaspyglė	16	(Pk 6+55)	144
12.	Pušis suktaspyglė	17	(Pk 6+50);	153
13.	Pušis suktaspyglė	26	(Pk 6+45)	234
14.	Pušis suktaspyglė	17	(Pk 6+40)	153
15.	Pušis suktaspyglė	16	(Pk 6+35)	144
Pagal augimo vietą, medžių atkuriamosios vertės įkainis didinamas 2 kartus.				
Saugotinų medžių atkuriamoji vertė, Eur.				5742

Komisijos pirmininkė

Komisijos sekretorė



Reda Stasytienė

Aušra Etminienė

Šilalės rajono savivaldybės administracijai

EKSPERTINIS MEDŽIŲ BŪKLĖS VERTINIMAS

2023 02 20

Objektas:

Gatvės želdiniai, augantys Lakštingalų g. prie 20 ir 22 sklypų, Šilalėje.

Laikas:

Medžių būklės vertinimas atliktas 2023 m. vasario 17 d.

Metodika:

Vertinimas atliktas vadovaujantis šiais dokumentais:

LIETUVOS RESPUBLIKOS ŽELDYNŲ ĮSTATYMAS (Nr. XIV-199);

ŽELDYNŲ IR ŽELDINIŲ BŪKLĖS EKSPERTIZĖS ATLIKIMO TVARKOS
APRAŠAS (LR Aplinkos ministro 2021 09 16 D. įsakymo Nr. D1-540 redakcija)

ŽELDYNŲ IR ŽELDINIŲ INVENTORIZAVIMO IR APSKAITOS TAISYKLĖS
(Lietuvos Respublikos aplinkos ministro 2008 m. sausio 8 d. įsakymu Nr. D1-5);

KRITERIJAI, PAGAL KURIUOS MEDŽIAI IR KRŪMAI, AUGANTYS NE
MIŠKŲ ŪKIO PASKIRTIES ŽEMĖJE, PRISKIRIAMAI SAUGOTINIEMS (Lietuvos
Respublikos Vyriausybės 2008 m. kovo 12 d. nutarimu Nr. 206 (Lietuvos Respublikos
Vyriausybės 2018 m. gegužės 30 d. nutarimo Nr. 521 redakcija).

Medžių būklė įvertinta 4 balais, vadovaujantis inventorizacijos metodikos ir atkuriamosios
vertės įkainiuose nurodytais aprašymais: Dėl Želdinių atkuriamosios vertės įkainių
patvirtinimo (atnaujinta redakcija Nr. [D1-183](#), 2020-04-01).

Būklė: 1 – gera, 2- patenkinama, 3- nepatenkinama, 4 – bloga.

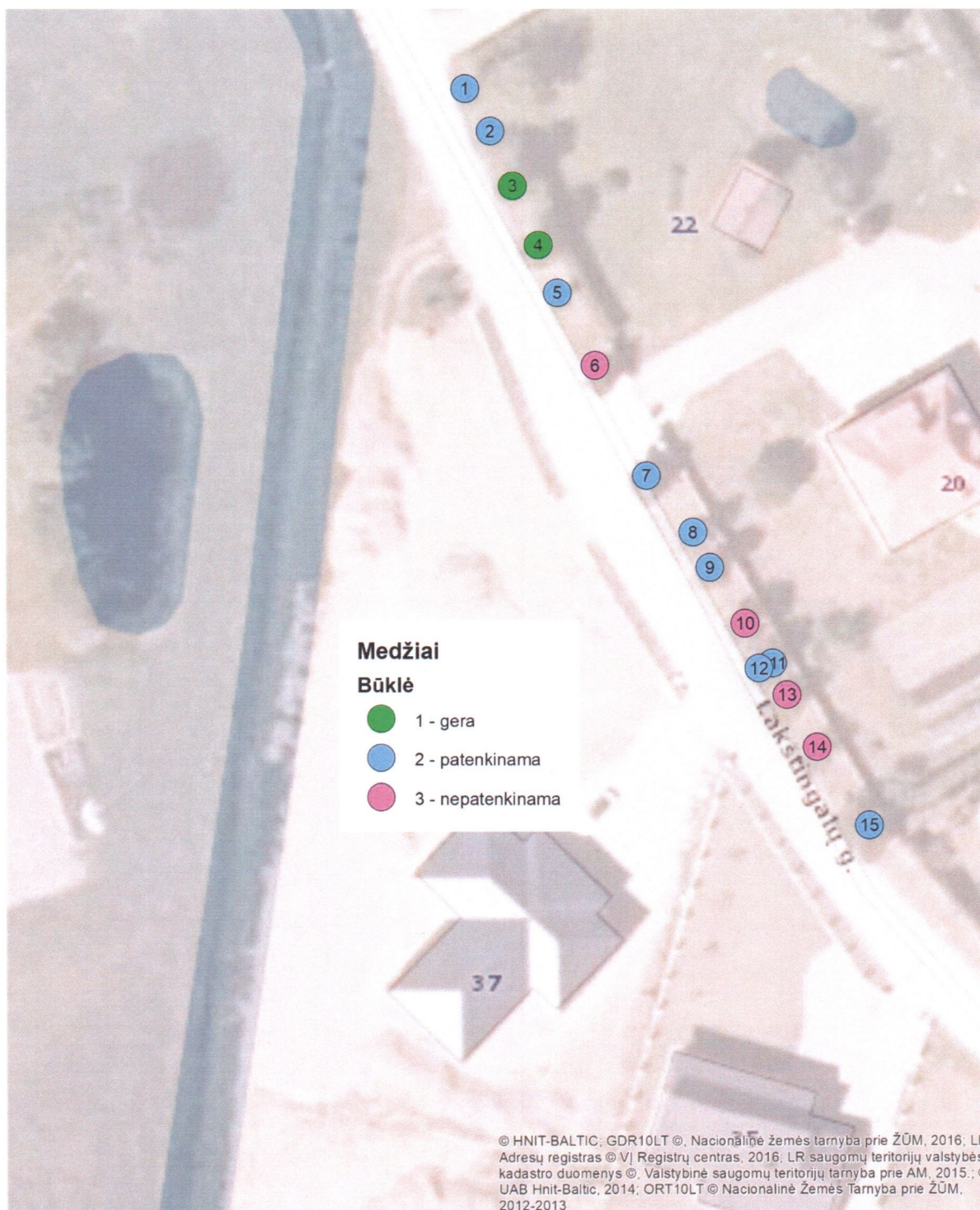
Vertinimą atliko dendrologė, želdinių būklės ekspertė dr. Lina Straigyte



Rezultatas

Įvertinta 15 medžių su 17 liemenimis. Šiame kelio ruože auga 4 paprastosios pušys ir 11 suktaspyglių pušų. Nr. 9 pušis yra trikamienė.

Geros būklės yra 2 medžiai, patenkinamos – 9 vnt., nepatenkinamos būklės – 4 vnt.



Inventorizacijos lentelė

Nr.	Rūšis	Būklė	Skersmuo cm	Aukštis m	Pastabos
1	Pušis paprastoji	2	24	10	žaisda 1,5 m aukštyje
2	Pušis paprastoji	2	24	10	žaisda 1,2 m aukštyje
3	Pušis paprastoji	1	28	10	
4	Pušis paprastoji	1	29	10	
5	Pušis suktaspyglė	2	15	6	genėjimo žaisdos
6	Pušis suktaspyglė	3	18	3	stambi žaisda, defoliacija
7	Pušis suktaspyglė	2	25	7	genėjimo žaisdos, palinkus
8	Pušis suktaspyglė	2	21	8	genėjimo žaisdos
9a	Pušis suktaspyglė	2	16	8	3-kamienė, genėjimo žaisdos
9b	Pušis suktaspyglė	2	18	8	genėjimo žaisdos
9c	Pušis suktaspyglė	2	14	7	genėjimo žaisdos
10	Pušis suktaspyglė	3	30	8	stambi žaisda 1m aukštyje, genėjimo žaisdos, defoliacija, gausu sausų šakų
11	Pušis suktaspyglė	2	16	7	genėjimo žaisdos, greta kitos pušies
12	Pušis suktaspyglė	2	17	7	genėjimo žaisdos, kreiva
13	Pušis suktaspyglė	3	26	7	genėjimo žaisdos, stipri defoliacija, vid. dechromacija
14	Pušis suktaspyglė	3	17	6	gausu sausų šakų, stipri defoliacija, genėjimo žaisdos, kreiva
15	Pušis suktaspyglė	2	16	7	genėjimo žaisdos, nusivalymas nuo sausų šakų

Apibendrinimas

Visos augančios pušys (15 vnt.) yra saugotinos.

Sveikiausios ir geresnio estetinio vaizdo yra 4 paprastosios pušys (Nr. 1-4). Jų sukeltos lajos tarnauja kaip aukšti apsauginiai želdiniai, pakeliantys vėjus virš šalia esančio sklypo ir kelio. Tačiau šios pušys pasodintos per arti važiuojamosios dalies. Jų paviršinis atraminis šaknynas iš vienos pusės kelio tvarkymo metu bus pažeistas, tačiau šiems medžiams toks pažeidimas dar nebūtų pražūtingas ir būtų galima jas išsaugoti, jei netaikytų kelio darbams. Nesant galimybei jų išsaugoti, greta augančių tųjų gyvatvorė pilnai atliks apsauginę funkciją.

Suktaspyglės pušys yra blogesnio stovio, jų lajos retesnės, liemenys kreivesni, medžiai žemesni. Dėl šių savybių šios pušys nepakankamai gerai atlieka apsauginę ir estetinę funkciją. Jų šaknynas taip pat bus pažeistas kelio remonto metu. Šių pušų dėl išvardytų neigiamų savybių netikslinga išsaugoti. Kaimyninio sklypo savininkams savo teritorijos paribyje vertingiau būtų apsiželdinti naujais želdiniais.

Šalinimo atveju, turi būti kompensuotas atkuriamasis vertės mokestis. Suktaspyglėms pušims vertė skaičiuojama pagal 3 grupės įkainius (9 Eur/cm), paprastosioms pušims – pagal 2 grupės įkainius (6 Eur/cm).

Fotofiksacija



Pušys Nr. 1-6



Pušys Nr. 9-15