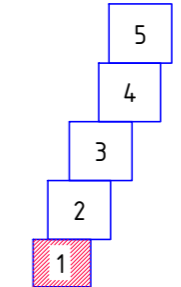


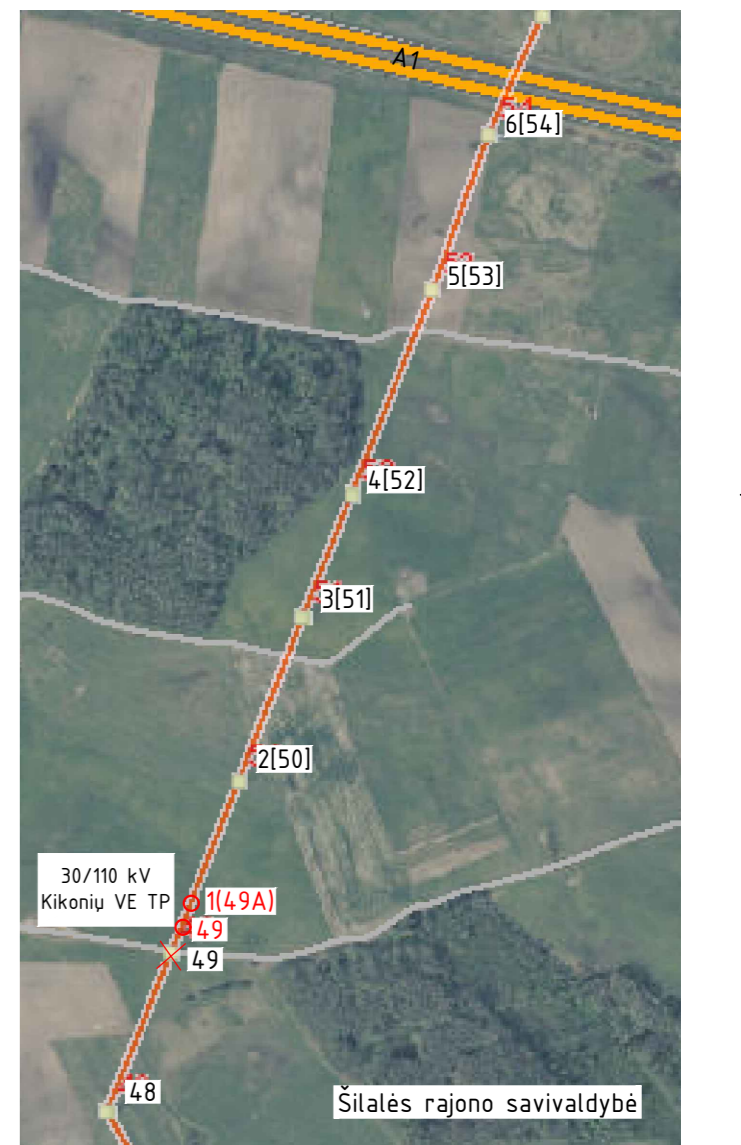
- SUTARTINIAI ŽYMĖJIMAI:**
- Esama 110 kV OL;
  - 110 kV OL L1 fazė;
  - 110 kV OL L2 fazė;
  - 110 kV OL L3 fazė;
  - Projektuojamas žaibosaugos trosas su šviesolaidiniu kabeliu (ŽTŠK);
  - Projektuojamas žaibosaugos trosas;
  - - - 110 kV OL esama apsaugos zona;
  - - - 110 kV OL apsaugos zona;
  - X Projektuojama 110 kV OL atrama;

- PASTABOS:**
1. Sumontavus 110 kV OL laidus, patikrinti atstumus tarp skirtingų fazių laidų bei tarp fazinių laidų ir įžemintų konstrukcijų. Jei neišlaikomas saugus atstumas sumontuoti papildomą tarpinę grandį.
  2. Rekonstruota 110 kV OL dalis lieka esamoje 110 kV OL apsaugos zonoje.
  3. Rekonstruojamų tarpatriamių išilginį profilį žiūrėti brėžinyje 2016-47-01-RTP-EL.B-02.03.
  4. Visi montavimo darbai turi būti atlikti pagal ELIIT ir EJJBT keliamus reikalavimus.
  5. 110 kV Kikonių VE TP rengiama atskiru projektu Nr. 2016-47-XX-STP-E, „110 kV Kikonių VE TP skirstytoklos inžinerinių statinių ir gamybos, pramonės paskirties pastato, Šilalės r. sav., Traksėdžio sen., Pakasokio k. 4, statybos projektas“.

LAPŲ IŠDĖSTYMO SCHEMA



SITUACIJOS PLANAS



0	2021 12	Visuomenės informavimui
LAIDA	IŠLEIDIMO DATA	LAIDOS STATUSAS. KEITIMO PRIEŽASTIS (JEI TAIKOMA)
KVAL. PATV. DOK. NR.	<b>Energetikos projektai</b> Išlandijos pl. 211-A, 2 aukštus, LT-49105 Kaukas, Tel. +370 37 211114 El. paštas info@eprojektai.lt	STATINIO PROJEKTO PAVADINIMAS Inžinerinių tinklų, 110 kV OL Rietavas-Šilalė, Šilalės r. sav., rekonstravimo projektas
37745	PV Renatas Jančiauskas PV asist. Ignas Ramanauskas	STATINIO NUMERIS IR PAVADINIMAS, DOKUMENTO PAVADINIMAS 110 kV OL rekonstruojamo ruožo trasos planas M 1:500
LAIDA		0
STATYTOJAS IR (ARBA) UŽSAKOVAS	LITGRID AB	DOKUMENTO ŽYMŪS 2016-47-01-PP-01B-01
LAPOS	1	LAPŲ 5

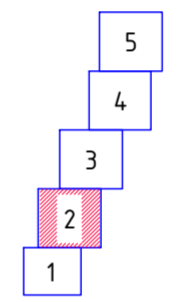


3 Lapas  
2 Lapas

- SUTARTINIAI ŽYMĖJIMAI:
- Esama 110 kV OL;
  - L1 110 kV OL L1 fazė;
  - L2 110 kV OL L2 fazė;
  - L3 110 kV OL L3 fazė;
  - Projektuojamas žaibosaugos trosas su šviesolaidiniu kabeliu (ŽTŠK);
  - Projektuojamas žaibosaugos trosas;
  - - - 110 kV OL esama apsaugos zona;
  - - - 110 kV OL apsaugos zona;
  - Projektuojama 110 kV OL atrama;

- PASTABOS:
1. Sumontavus 110 kV OL laidus, patikrinti atstumus tarp skirtingų fazių laidų bei tarp fazinių laidų ir įžemintų konstrukcijų. Jei neišlaikomas saugus atstumas sumontuoti papildomą tarpinę grandį.
  2. Rekonstruota 110 kV OL dalis lieka esamoje 110 kV OL apsaugos zonoje.
  3. Rekonstruojamų tarpatriamių išilginį profilį žiūrėti brėžinyje 2016-47-01-RTP-EL.B-02.03.
  4. Visi montavimo darbai turi būti atlikti pagal ELIIT ir EJJBT keliamus reikalavimus.
  5. 110 kV Kikonių VE TP rengiama atskiru projektu Nr. 2016-47-XX-STP-E, „110 kV Kikonių VE TP skirstytoklos inžinerinių statinių ir gamybos, pramonės paskirties pastato, Šilalės r. sav., Traksėdžio sen., Pakasokio k. 4, statybos projektas“.

LAPŲ IŠDĖSTYMO SCHEMA



X=6158836.9  
Y=387882.5  
Tarp atramų Nr. 49-1(49A) projektuojami nauji plieniniai aliuminio laidininkai

X=6158820.2  
Y=387875.7

2 Lapas  
1 Lapas

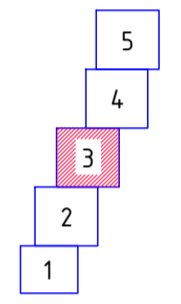
2016-47-01-PP-01.B-01		
Lapas	Lapu	Laida
2	5	0



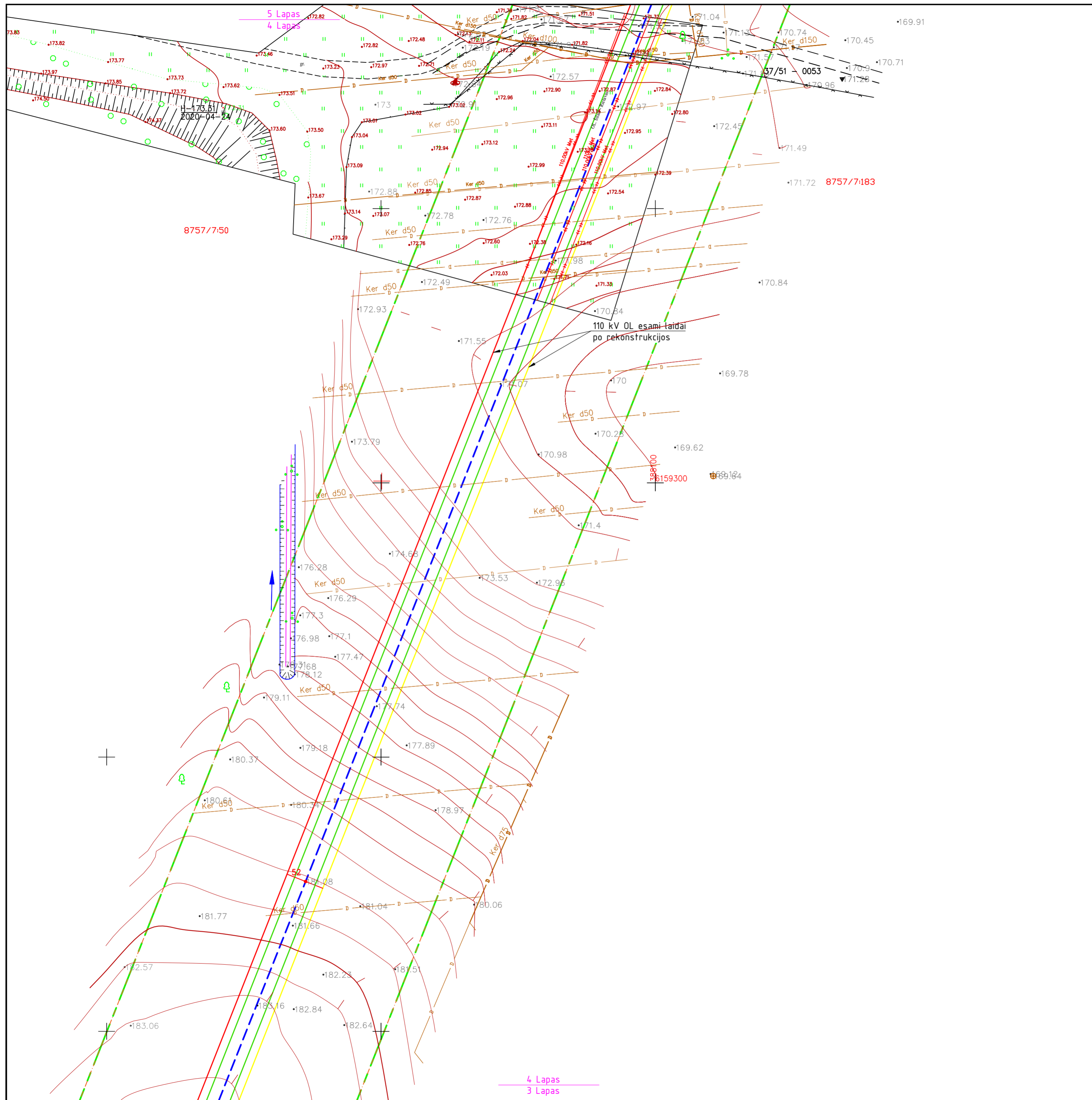
- SUTARTINIAI ŽYMĖJIMAI:**
- Esama 110 kV OL;
  - L1 110 kV OL L1 fazė;
  - L2 110 kV OL L2 fazė;
  - L3 110 kV OL L3 fazė;
  - Projektuojamas žaibosaugos trosas su šviesolaidiniu kabeliu (ŽTŠK);
  - Projektuojamas žaibosaugos trosas;
  - - - 110 kV OL esama apsaugos zona;
  - 110 kV OL apsaugos zona;
  - ⊠ Projektuojama 110 kV OL atrama;

- PASTABOS:**
1. Sumontavus 110 kV OL laidus, patikrinti atstumus tarp skirtingų fazių laidų bei tarp fazių laidų ir įžemintų konstrukcijų. Jei neišlaikomas saugus atstumas sumontuoti papildomą tarpinę grandį.
  2. Rekonstruota 110 kV OL dalis lieka esamoje 110 kV OL apsaugos zonoje.
  3. Rekonstruojamų tarpatramių išilginį profilį žiūrėti brėžinyje 2016-47-01-RTP-EL.B-02,03.
  4. Visi montavimo darbai turi būti atlikti pagal ELIJT ir EJJBT keliamus reikalavimus.
  5. 110 kV Kikonių VE TP rengiama atskiru projektu Nr. 2016-47-XX-STP-E, „110 kV Kikonių VE TP skirstyklos inžinerinių statinių ir gamybos, pramonės paskirties pastato, Šilalės r. sav., Traksėdžio sen., Pakasokio k. 4, statybos projektas“.

LAPŲ IŠDĖSTYMO SCHEMA



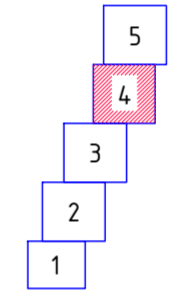
2016-47-01-PP-01.B-01	Lapas	Lapų	Laida
	3	5	0

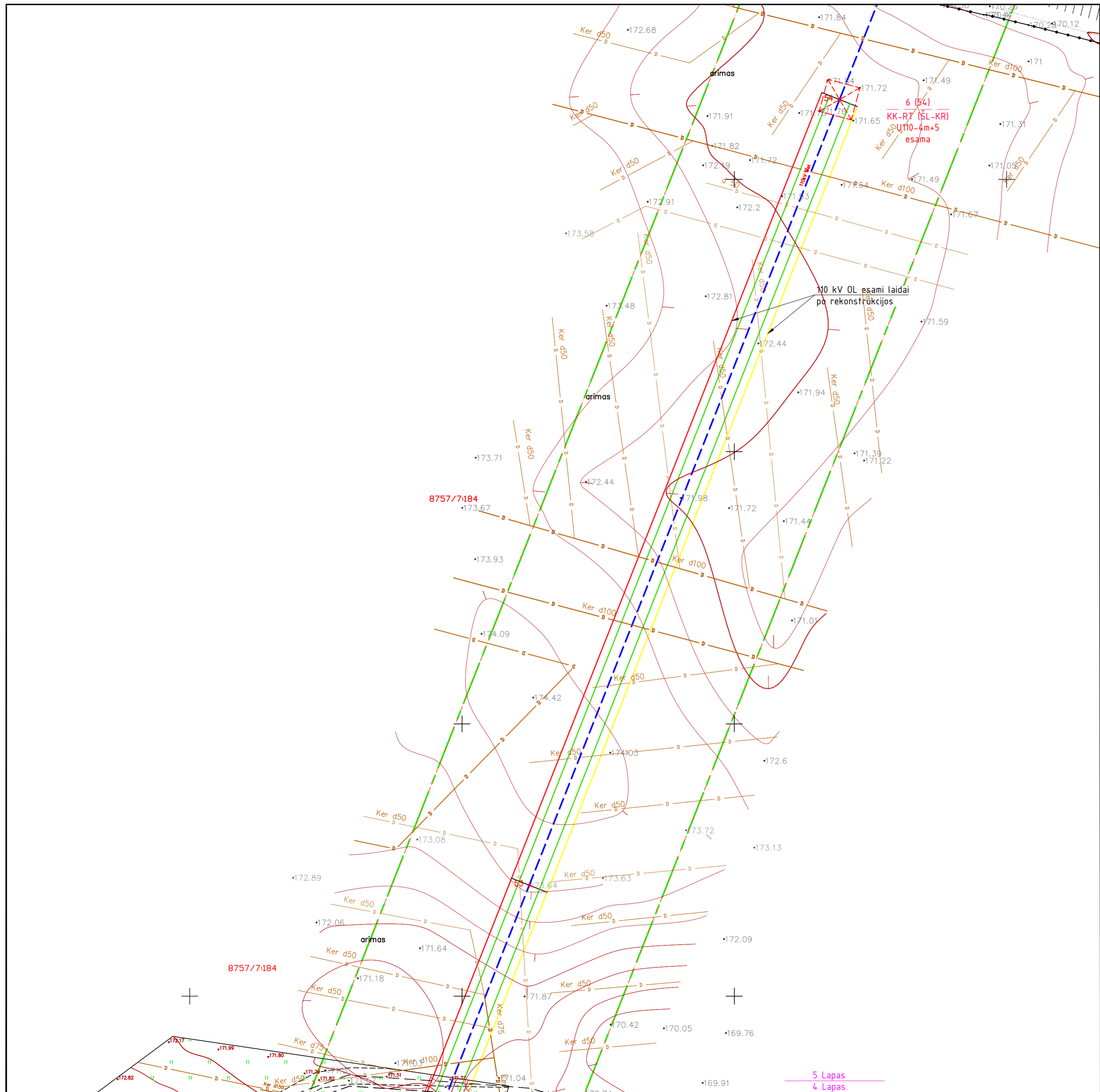


- SUTARTINIAI ŽYMĖJIMAI:**
- Esama 110 kV OL;
  - L1 110 kV OL L1 fazė;
  - L2 110 kV OL L2 fazė;
  - L3 110 kV OL L3 fazė;
  - - - Projektuojamas žaibosaugos trosas su šviesolaidinių kabelių (ŽTŠK);
  - - - Projektuojamas žaibosaugos trosas;
  - - - 110 kV OL esama apsaugos zona;
  - - - 110 kV OL apsaugos zona;
  - Projektuojama 110 kV OL atrama;

- PASTABOS:**
1. Sumontavus 110 kV OL laidas, patikrinti atstumus tarp skirtingų fazių laidų bei tarp fazių laidų ir žemintų konstrukcijų. Jei neišlaikomas saugus atstumas sumontuoti papildomą tarpinę grandį.
  2. Rekonstruota 110 kV OL dalis tieka esamoje 110 kV OL apsaugos zonoje.
  3. Rekonstruojamų tarpatriamių išilginį profilį žiūrėti brėžinyje 2016-47-01-RTP-EL.B-02.03.
  4. Visi montavimo darbai turi būti atlikti pagal ELIJT ir EJJBT keliamus reikalavimus.
  5. 110 kV Kikonių VE TP rengiama atskiru projektu Nr. 2016-47-XX-STP-E, „110 kV Kikonių VE TP skirstytoklos inžinerinių statinių ir gamybos, pramonės paskirties pastato, Šilalės r. sav., Traksėdžio sen., Pakasokio k. 4, statybos projektas“.

LAPŲ IŠDĖSTYMO SCHEMA

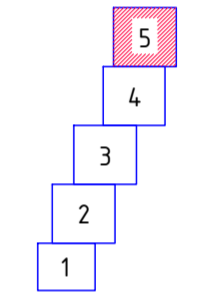




- SUTARTINIAI ŽYMĖJIMAI:**
- Esama 110 kV OL;
  - L1 110 kV OL L1 fazė;
  - L2 110 kV OL L2 fazė;
  - L3 110 kV OL L3 fazė;
  - - - Projektuojamas žaibosaugos trosas su šviesolaidiniu kabeliu (ŽTŠK);
  - - - Projektuojamas žaibosaugos trosas;
  - - - 110 kV OL esama apsaugos zona;
  - - - 110 kV OL apsaugos zona;
  - Projektuojama 110 kV OL atrama;

- PASTABOS:**
1. Sumontavus 110 kV OL laidus, patikrinti atstumus tarp skirtingų fazių laidų bei tarp fazių laidų ir įžemintų konstrukcijų. Jei neišlaikomas saugus atstumas sumontuoti papildomą tarpinę grandį.
  2. Rekonstruota 110 kV OL dalis lieka esamoje 110 kV OL apsaugos zonoje.
  3. Rekonstruojamų tarpatriamių išilginį profilį žiūrėti brėžinyje 2016-47-01-RTP-EL.B-02;03.
  4. Visi montavimo darbai turi būti atlikti pagal ELIJT ir EJJBT keliamus reikalavimus.
  5. 110 kV Kikonių VE TP rengiama atskiru projektu Nr. 2016-47-XX-STP-E, „110 kV Kikonių VE TP skirstytoklos inžinerinių statinių ir gamybos, pramonės paskirties pastato, Šilalės r. sav., Traksėdžio sen., Pakasokio k. 4, statybos projektas“.

LAPŲ IŠDĖSTYMO SCHEMA



2016-47-01-PP-01.B-01	Lapas	Lapu	Laida
	5	5	0

5 Lapas  
4 Lapas