

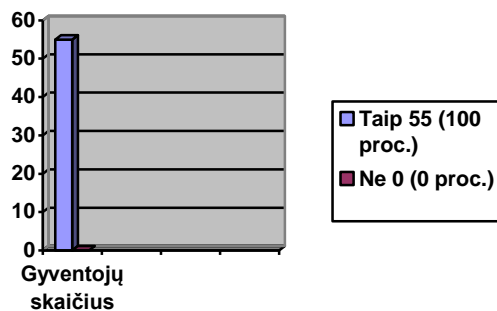
ASMENŲ PRAŠYMŲ NAGRINĖJIMO IR JŲ APTARNAVIMO ŠILALĖS RAJONO SAVIVALDYBĖS ADMINISTRACIJOS UPYNOS SENIŪNIJOJE APKLAUSOS REZULTATAI

Šilalės rajono savivaldybės administracijos Upynos seniūnija vykdė apklausą dėl asmenų prašymų nagrinėjimo ir jų aptarnavimo kokybės vertinimo. Ši apklausa asmenims suteikė galimybę pareikšti savo nuomonę apie prašymų nagrinėjimą ir aptarnavimo kokybę Šilalės rajono savivaldybės administracijos Upynos seniūnijoje.

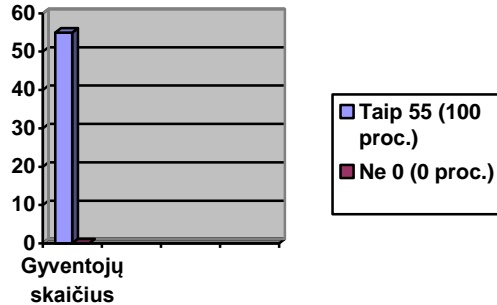
Apklausa buvo anoniminė, vykdoma nuo 2016 m. kovo mėn. iki 2016 m. gruodžio mėn.

Apklausoje dalyvavo 55 seniūnijos gyventojai.

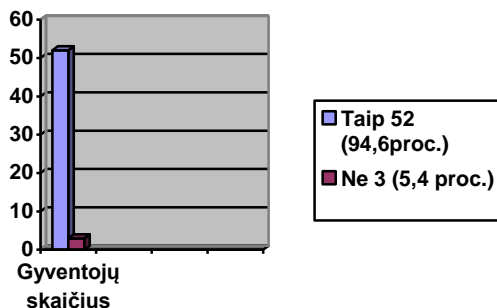
1. Ar esate pakankamai informuotas apie Seniūnijos darbo laiką?



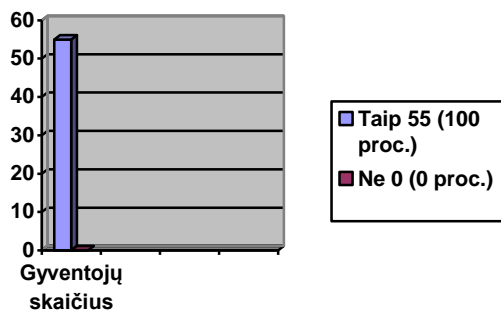
2. Ar patogus Jums Seniūnijos nustatytas asmenų priėmimo laikas?



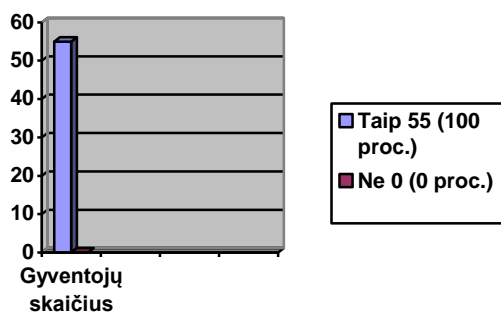
3. Ar Jums tenka ilgai laukti priėmimo?



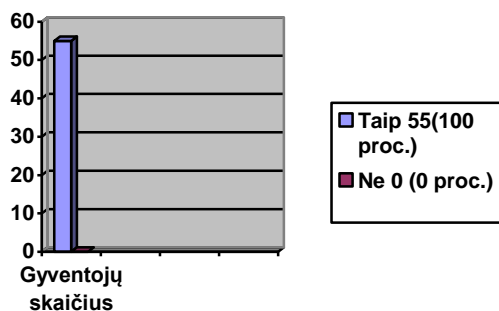
4. Ar mandagiai buvote aptarnaujami?



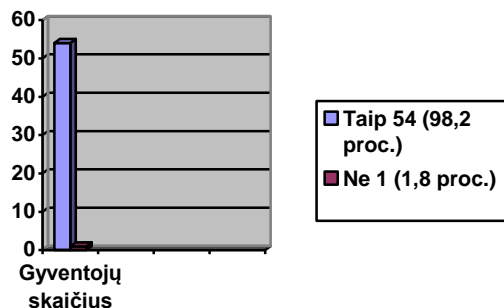
5. Ar Jums rūpimi klausimai buvo išspręsti kvalifikuotai?



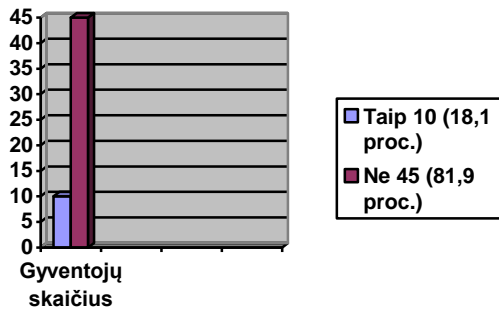
6. Ar Jus patenkino atsakymų į prašymus ar skundus pateikimo terminai?



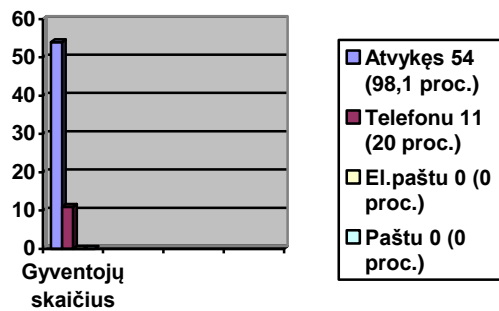
7. Ar buvote informuoti apie veiksmus, kurių Seniūnija ėmėsi spręsdama Jūsų klausimus?



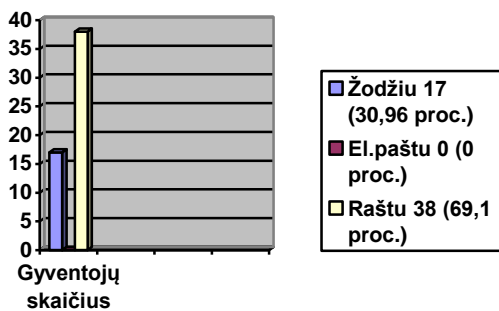
8. Ar teko pateikti papildomus dokumentus Jums rūpimu klausimu?



9. Koku būdu kreipėtės į Seniūniją?



10. Koku būdu gavote atsakymą į Jūsų paklausimą?



11. Jūsų pasiūlymai ir pastabos dėl asmenų aptarnavimo Seniūnijoje:

2 gyventojai turėjo pasiūlymų (dėl kelių būklės gerinimo).

53 gyventojai neturėjo pasiūlymų.

Dėkojame gyventojams už dalyvavimą apklausoje ir pareikštą nuomonę.