

Šilalės rajono savivaldybės merui

2019-09-16 Nr. 19/033

Šilalės rajono savivaldybės administracijos direktoriui

## DĖL VAIKŲ DIENOS CENTRŲ FINANSAVIMO 2020 – 2021 METAIS

Koordinacinis centras „Gilė“ (toliau – Centras) 2016-2019 metais bendradarbiaudamas su Šilalės rajono savivaldybės administracija, įgyvendina Vaikų dienos centrų projektus. 2016 m. pradėjo veikti Vaikų dienos centras „Gilė“ Bijotų kaime, 2019 metais įsteigti dar du vaikų dienos centrai Šilalės kaimiškiosios ir Šilalės miesto seniūnijų vaikams. Visi trys dienos centrai sėkmingai veikia, juos aktyviai lanko vaikai.

Vaikų dienos centro (toliau- VDC) veikla yra skirta teikti dienos socialinės priežiūros ugdymo paslaugas (socialinių ir gyvenimiškų įgūdžių ugdymo, sociokultūrinės ir kitos su vaikų ugdymu, jo teisių apsauga, integracija į šeimą, visuomenę susijusias paslaugas (socialinių, higienos įpročių formavimas, pagalba ruošiant pamokas ir kt.); informavimo, konsultavimo, tarpininkavimo paslaugas; socialinės ir psichologinės ar krizių įveikimo pagalbos paslaugas, organizuojamas laisvalaikio užimtumas) šioms tikslinėms grupėms: vaikams iš šeimų, kurios gauna socialines paslaugas, vaikams iš nepasiturinčių šeimų, kitiems vaikams. Dienos centruose 6-18 metų mokyklinio amžiaus vaikai turi galimybę leisti laiką po pamokų (pamokų ruošą, maistas, rankdarbiai, būreliai, kultūrinė ir kt. veikla), prasmingai ir turiningai leisti vasaros laiką (išvykos, sportinė, ugdomoji, kultūrinė veikla), juos lanko projekto partneriai, teikiama psichosocialinė pagalba ir kt.

Lietuvoje yra siekiama, kad dienos centrai vaikams atsirastų kiekvienoje seniūnijoje, o didesnėse seniūnijoje- daugiau dienos centrų. Vaikų dienos centrų atsiradimas stipriai skatinamas Lietuvos socialinės politikos, savivaldybės skatinamos dienos centrų plėsti, remti ir palaikyti, kadangi juos lankantys vaikai yra užimti, neleidžia laiko nesaugioje aplinkoje su netinkama kompanija, su jais dirba kvalifikuoti ir atsidavę darbuotojai, vaikų dienos centras – namų aplinką atkartojanti aplinka, kurioje vaikai jaučiasi saugiai, mylimi, ugdomi jų įgūdžiai, mokomasi naujų dalykų, gerai leidžiamas laikas, pastebimi ir atliepiami jų poreikiai, sprendžiamos problemos. Dienos centrai negali būti lyginami ar priešinami su mokyklomis, švietimo įstaigomis, dienos centrai teikia socialines paslaugas vaikui ir jo šeimos nariams. Šiandien drąsiai galime tvirtinti dienos centrų teigiamą poveikį ir prasmę, vertindami vaikų dienos centro Bijotų kaime 3,5 metų veiklos rezultatus vaikuose: vaikai per keletą darbo metų atranda pasitikėjimą savimi, atranda talentus, augina savo savivertę, tuos įgūdžius, kurių nemoko esama švietimo sistema dabartinėse mokyklose. Vaikai mūsų nuolat klausia dėl galimybės, kad darbas vaikų dienos centruose vyktų 5 dienas per savaitę, kai šiuo metu išgalime dirbti tik 3 dienas.

## Koordinacinis centras „Gilė“

Šiuo metu veikia šeši vaikų dienos centrai Šilalės r. savivaldybėje, trys iš jų - Koordinacinio centro „Gilė“, trys – Šilalės rajono socialinių paslaugų namų. Kiek mums žinoma, savivaldybė numatė plėsti vaikų dienos centrus ir toliau per Šilalės rajono socialinių paslaugų namus. Mes esame suinteresuoti tik esamų mūsų vaikų dienos centrų išlikimu ir tolimesne sėkminga jų veikla, tačiau siekiame, kad būtų sudaromos lygios sąlygos nevyriausybiniams organizacijoms ir biudžetinėms įstaigoms vykdyti šią veiklą, nors matome stiprų nelygiavertiškumą mūsų atžvilgiu. Vadovaujantis Šilalės rajono socialinių paslaugų namų teikiamų socialinių paslaugų kainų sąrašu, patvirtintu Šilalės rajono savivaldybės tarybos 2019 m. rugpjūčio 30 d. sprendimu Nr. T1-202, 15 p. numatyta, kad socialinių įgūdžių ugdymas, palaikymas ir (ar) atkūrimas vaikų dienos centre 1 vaikui per mėnesį sudaro **132,00 Eur** (vaikui nuo 7 iki 14 m.) ir **134,76 Eur** (vaikui nuo 15 iki 18 m.) mokslo metų metu ir **165,05 Eur** (vaikui nuo 7 iki 14 m.) ir **173 Eur** (vaikui nuo 15 iki 18 m.) atostogų laikotarpiu. Koordinacinis centras „Gilė“ vykdo trijų dienos centrų funkciją, kiekvieno iš dienos centrų metinis biudžetas 2019 metais yra 20 000,00 Eur (16 000,00 Eur valstybės parama ir 4000,00 Eur savivaldybės biudžeto lėšos), dienos centrus lanko nuo 27 iki 32 vaikų, t. y. vaikų dienos centre 1 vaikui per mėnesį tenka nuo **52,08 Eur iki 61,73 Eur**, t.y. **2,53 – 2,80** karto mažiau palyginus su Šilalės rajono socialinių paslaugų namų į kainiais. Mūsų vaikų dienos centrai dirba 3 dienas per savaitę, ir mūsų siekis yra, kad vaikų dienos centrai turėtų galimybes veikti taip pat kaip socialinių paslaugų namų vaikų dienos centrai – 5 dienas per savaitę. Kad taip įvyktų, reikalingas didesnis Šilalės rajono savivaldybės prisidėjimas prie projektų finansavimo. Darbuotojo užmokesčiui reikia 6600,00 Eur papildomai, maisto produktams 3400,00 Eur papildomai (šiuo metu vienam vaikui per dieną tenka maisto produktų už 0,15 – 0,38 Eur per dieną), tuo tarpu komunalinėms prekėms, išvykoms, psichologinei pagalbai, priemonių veiklai ir administravimo išlaidoms papildomai išlaidų neskaičiuojame. Skyrus šį papildomą finansavimą, vieno vaikų dienos centro biudžetas metams sudarytų 30 000,00 Eur, t.y. vaikų dienos centre 1 vaikui per mėnesį tektų nuo **78,13 Eur** (kai dienos centrą lanko 32 vaikai) iki **92,59 Eur** (kai dienos centrą lanko 27 vaikai), t.y. **1,68 – 1,87** karto mažiau palyginus su Šilalės rajono socialinių paslaugų namų į kainiais. Šie skaičiai parodo, kad nevyriausybines organizacijas reikalinga remti, paslaugų kainos yra žymiai mažesnės nei biudžetinių įstaigų, paslaugų kokybė taip pat, esame įsitikinę, yra arba lygiavertė arba aukštesnė. Pažymime, kad su biudžetinėmis įstaigomis nekonkuruojame, tačiau siekiame bent kažkiek artėti prie lygiavertės vertinimo ir didesnio finansavimo, kuris, jeigu patenkintas, būtų vis tiek stipriai mažesnis nei biudžetinių įstaigų.

Šiuo prašymu prašome prisidėti prie trijų veikiančių dienos centrų veiklos finansavimo, kad jie stiprėtų ir išliktų. Žemiau pateikiame trumpą informaciją apie kiekvieną vaikų dienos centrą.

**Vaikų dienos centras „GILĖ“** (toliau - VDC „GILĖ“) Bijotų kaime (Dionizo Poškos g.5, Bijotai, Šilalės r.) veikia nuo 2016 metų, šiuo metu VDC „GILĖ“ lanko 30 vaikų iš Bijotų ir aplinkinių seniūnijų kaimų. Vaikų dienos centro veikla yra skirta teikti dienos socialinės priežiūros ugdymo paslaugas (socialinių ir gyvenimiškų įgūdžių ugdymo, sociokultūrinės ir kitos su vaikų ugdymu, jo teisių apsauga, integracija į šeimą, visuomenę susijusias paslaugas (socialinių, higienos įpročių formavimas, pagalba ruošiant pamokas ir kt.); informavimo, konsultavimo, tarpininkavimo paslaugos; socialinės ir psichologinės ar krizių įveikimo pagalbos paslaugos, organizuojamas laisvalaikio užimtumas) šioms tikslinėms grupėms: vaikams iš šeimų, kurios gauna socialines paslaugas, vaikams iš nepasiturinčių šeimų, kitiems vaikams. Vaikų dienos centras veikia 3 dienas per savaitę, jame tiesioginį darbą su vaikais vykdo socialinis pedagogas. Vaikų dienos centras yra

## Koordinacinis centras „Gilė“

daugeliui vaikų vienintelis užimtumo šaltinis po pamokų ir atostogų metu, kadangi nuo rajono centro 30 km. nutolusioje gyvenvietėje vaikams teikiamos minimalios arba jokios paslaugos po pamokų be šio dienos centro.

**Vaikų dienos centras „GILIUKAI“** (toliau – VDC „GILIUKAI“) Šilalės mieste (J. Basanavičiaus g.4, Šilalė) veikia nuo 2019 metų, šiuo metu VDC „GILIUKAI“ lanko 32 vaikai iš Šilalės miesto ir aplinkinių seniūnijų, laukiančiųjų sąraše patekti į dienos centrą yra 15 vaikų. Šio dienos centro paklausa ir veikla išsivystė teikiant vaikų priežiūros paslaugas vaikų kambaryje 3-7 metų vaikams. Vaikams paaugus ir nebegalint lankyti vaikų kambario, pamatėme didelį poreikį dienos centro Šilalės mieste, nes miestelis didelis, daug vaikų, vieno dienos centro nepakanka patenkinti viso poreikio (veikė vienas dienos centras Šilalės rajono socialinių paslaugų namuose), ypač vaikams 7-14 metų amžiaus, iki kol juos galima palikti be suaugusiųjų, kai vaikai turi elgesio ir emocijų sutrikimų, kt. problemų, ar kol jie gali lankyti jaunimo centrą. Vaikų dienos centras veikia 3 dienas per savaitę, jame tiesioginį darbą su vaikais vykdo socialinis darbuotojas.

**VAIKŲ DIENOS CENTRAS „RIEŠUTAS“** (toliau – VDC „RIEŠUTAS“) (iki 2019-12-31 vadinamas Vingininkų vaikų dienos centru) Šilalės kaimiškojoje seniūnijoje Vingininkų kaime veikė 2019 metais iki 2019-09 mėn., šiuo metu dienos centras perkeltas adresu J. Basanavičiaus g.4, Šilalė, ir dirba su vaikais iš Šilalės kaimiškosios ir aplinkinių seniūnijų. Vaikų dienos centrą lanko 27 vaikai. Vaikų dienos centras veikia 3 dienas per savaitę, jame tiesioginį darbą su vaikais vykdo socialinis darbuotojas ir socialinis pedagogas. Kai kuriems vaikams nebelankant dienos centro, kurie lankė Vingininkų kaime, priimami vaikai iš laukiančiųjų VDC „GILIUKAI“ sąrašo. Numatyta, kad VDC „RIEŠUTAS“ lankys ne mažiau 27 vaikai. Vaikų dienos centras Vingininkų kaime Vingininkų kaimo bendruomenės namuose buvo puikiai pasiteisinęs, tačiau vykstant permainingoms kaimo bendruomenėje, bendruomenė nusprendė, kad tokio dienos centro paslaugų jų kaime nereikia, todėl priėmė sprendimą veiklą vykdyti toje vietoje ir toms šeimoms, kur poreikis yra labai didelis ir dienos centras labai laukiamas. J. Basanavičiaus g.4, Šilalė patalpos yra labai didelės, patalpas suskirstėme taip, kad būtų patalpinti du atskiri dienos centrai su bendrai naudojamomis patalpomis (pridedame patalpų planą).

Šiuo metu yra paskelbtas Vaikų dienos centrų veiklos projektų atrankos konkursas 2020 – 2021 metų veiklai. Koordinacinis centras „Gilė“ teiks projektų paraiškas, siekiant gauti finansavimą 2020-2021 metų dienos centrų veiklai finansuoti.

Vadovaujantis aukščiau pateikta informacija, Vaikų dienos centrų veiklos projektų atrankos konkurso 2020-2021 metais nuostatų, patvirtintų LR Socialinės apsaugos ir darbo ministro 2019 m. rugsėjo 9 d. įsakymu Nr.A1-513, 14.10 punktu **p r a š o m e**:

1. Tapti projekto „*Vaikų dienos centras „GILĖ“*“ (ne mažiau 30 nuolatinių lankytojų per metus) partneriu ir prisidėti prie vaikų dienos centro 2020 ir 2021 metais veiklos finansavimo po 14 000,00 Eur per metus (išlaidos sudaro dalies darbuotojų, tiesiogiai dirbančių su vaikais, darbo užmokestis, patalpų išlaikymo paslaugų išlaidos, maisto produktai, kanceliarinės prekės, priemonės darbui su vaikais, kelionių/išvykų išlaidos, ryšio išlaidos, tualetų ir higienos prekių išlaidos, smulkus inventorių, projekto administravimo išlaidos). Bendra numatoma projekto 2020 – 2021 metų veiklos suma – 30 000 Eur per metus. Prašome savivaldybės lėšos yra stipriai pamatuotos ir labai reikalingos sėkmingiems rezultatams pasiekti, taip pat siekiant užtikrinti nenutrūkstamą vaikų dienos centro veiklą **5 dienas per savaitę**. Pažymime, kad skiriant šią sumą, vaikų dienos centre 1

## Koordinacinis centras „Gilė“

vaikui per mėnesį teks 83,33 Eur, kai vaikui, lankančiam Šilalės rajono socialinių paslaugų namų dienos centrą tenka nuo 132 iki 173 Eur per mėnesį;

2. Tapti projekto „Vaikų dienos centras „GILIUKAI“ (ne mažiau 27 nuolatinių lankytojų per metus) partneriu ir prisidėti prie vaikų dienos centro 2020 ir 2021 metais veiklos finansavimo po 14 000,00 Eur per metus (išlaidos sudaro dalies darbuotojų, tiesiogiai dirbančių su vaikais, darbo užmokestis, patalpų išlaikymo paslaugų išlaidos, maisto produktai, kanceliarinės prekės, priemonės darbui su vaikais, kelionių/išvykų išlaidos, ryšio išlaidos, tualetų ir higienos prekių išlaidos, smulkus inventorių, projekto administravimo išlaidos). Bendra numatoma projekto 2020 – 2021 metų veiklos suma – 30 000 Eur per metus. Prašome savivaldybės lėšos yra stipriai pamatuotos ir labai reikalingos sėkmingiems rezultatams pasiekti, taip pat siekiant užtikrinti nenutrūkstamą vaikų dienos centro veiklą 5 dienas per savaitę. Pažymime, kad skiriant šią sumą, vaikų dienos centre 1 vaikui per mėnesį tektų 92,59 Eur, kai vaikui, lankančiam Šilalės rajono socialinių paslaugų namų dienos centrą tenka nuo 132 iki 173 Eur per mėnesį;

3. Tapti projekto „Vaikų dienos centras „RIEŠUTAS“ (ne mažiau 27 nuolatinių lankytojų per metus) partneriu ir prisidėti prie vaikų dienos centro 2020 ir 2021 metais veiklos finansavimo po 14 000,00 Eur per metus (išlaidos sudaro dalies darbuotojų, tiesiogiai dirbančių su vaikais, darbo užmokestis, patalpų išlaikymo paslaugų išlaidos, maisto produktai, kanceliarinės prekės, priemonės darbui su vaikais, kelionių/išvykų išlaidos, ryšio išlaidos, tualetų ir higienos prekių išlaidos, smulkus inventorių, projekto administravimo išlaidos). Bendra numatoma projekto 2020 – 2021 metų veiklos suma – 30 000 Eur per metus. Prašome savivaldybės lėšos yra stipriai pamatuotos ir labai reikalingos sėkmingiems rezultatams pasiekti, taip pat siekiant užtikrinti nenutrūkstamą vaikų dienos centro veiklą 5 dienas per savaitę. Pažymime, kad skiriant šią sumą, vaikų dienos centre 1 vaikui per mėnesį tektų 92,59 Eur, kai vaikui, lankančiam Šilalės rajono socialinių paslaugų namų dienos centrą tenka nuo 132 iki 173 Eur per mėnesį;

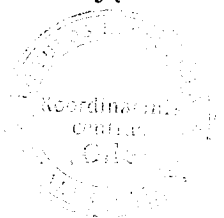
4. Patvirtinti, kad Koordinacinis centras „Gilė“ yra viešasis juridinis asmuo, teikiantis dienos socialinės priežiūros ir ugdymo paslaugas Šilalės rajono savivaldybės teritorijoje.

Dėkojame už bendradarbiavimą, partnerystę ir visuomenei reikalingos veiklos rėmimą ir rūpinimąsi sėkminga jos veikla.

### PRIDEDAMA:

1. Ministerijos skelbta informacija, kviečianti savivaldybes prisidėti prie vaikų dienos centrų rėmimo, 1 lapas;
2. Nuotraukos iš Koordinacinio centro „GILĖ“ Vaikų dienos centrų veiklos 2019 m., 16 lapų;
3. Vaikų dienos centro „GILIUKAI“ ir Vaikų dienos centro „RIEŠUTAS“ patalpų planas, su pažymėtos dviejų dienos centrų patalpomis ir bendro naudojimo patalpomis, 1 lapas;

Direktorė A.V.



Indrė Pilypė

LT95 4010 0445 0005 4391  
AB DNB bankas  
Banko kodas 40100

Lokystos g.36, Šilalė  
LT 75129, Lietuva  
Įmonės kodas 300021467

Tel. 8 622 48 966  
El.p:  
koordinaciniscentras@gmail.com



Socialinės apsaugos ir darbo ministerija

Patiko • Prenumeruojama • Bendrinti ...

Žr dar 3 komentarus



Socialinės apsaugos ir darbo ministerija

Rugsėjo 10 d. 00:38

#VaikųDienosCentrai Skelbiame konkursą vaikų dienos centrų finansavimui. Iš viso katilą metams sudaro 5,3 mln. Eur. Kartą labai kviečiame prie dienos centrų finansavimo prisidėti savivaldybės bei kitus rėmėjus.

Plačiau: <http://bit.ly/2IO6NRR>

Socialinės apsaugos ir darbo ministerija  
@socmin

Pradžią

Aplė

Nuotraukos

Peržiūros

Užrašai

Vaidzo įrašai

Įvykiai

Įrašai

Bendruomenė

Sukurti puslapij

## Vaikų dienos centrų finansavimo konkursas

2020-2021 metams

Iš viso vaikų dienos centrams skiriama

# 5,3 mln. Eur

vieniemis metams.

Vienas projektas gali pretenduoti į 5-16 tūkst. eurų, bet 10 proc. prašomos sumos būtina užtikrinti iš kitų šaltinių.

Gautinis paraiškų teikimo terminas: 2019 m. spalio 14 d. (finalas)



0045

8 komentarai 63 bendrinimai

Patinka

Komentuoti

Bendrinti

Aktualiausi

Page Transparency

Facebook is showing information to help you better understand the purpose of a page. See actions taken by the people who manage and post content.

Page created - 2009 m. lapkričio 23 d.

Komandos Nariai

Eglė Samoškaitė

Susiję puslapiai



Valstybinė ligonių k...  
Kristina Paukštė  
Valstybinė organizacija



Sodra  
Saloneja Savickytė  
Valstybinė organizacija



VMI (Valstybinė mo...  
Irena Vencloviene  
Valstybinė organizacija

Puslapiai pamėgti šio puslapio



Renkuosi Lietuvą



Verslo skelbimai



LOGIN

Lietuvių English (US) Русский Español Português (Brasil)

Information about Page Insights Data  
Privatumas: Saugios Reklama AdChoices  
Slapukai Daugiau

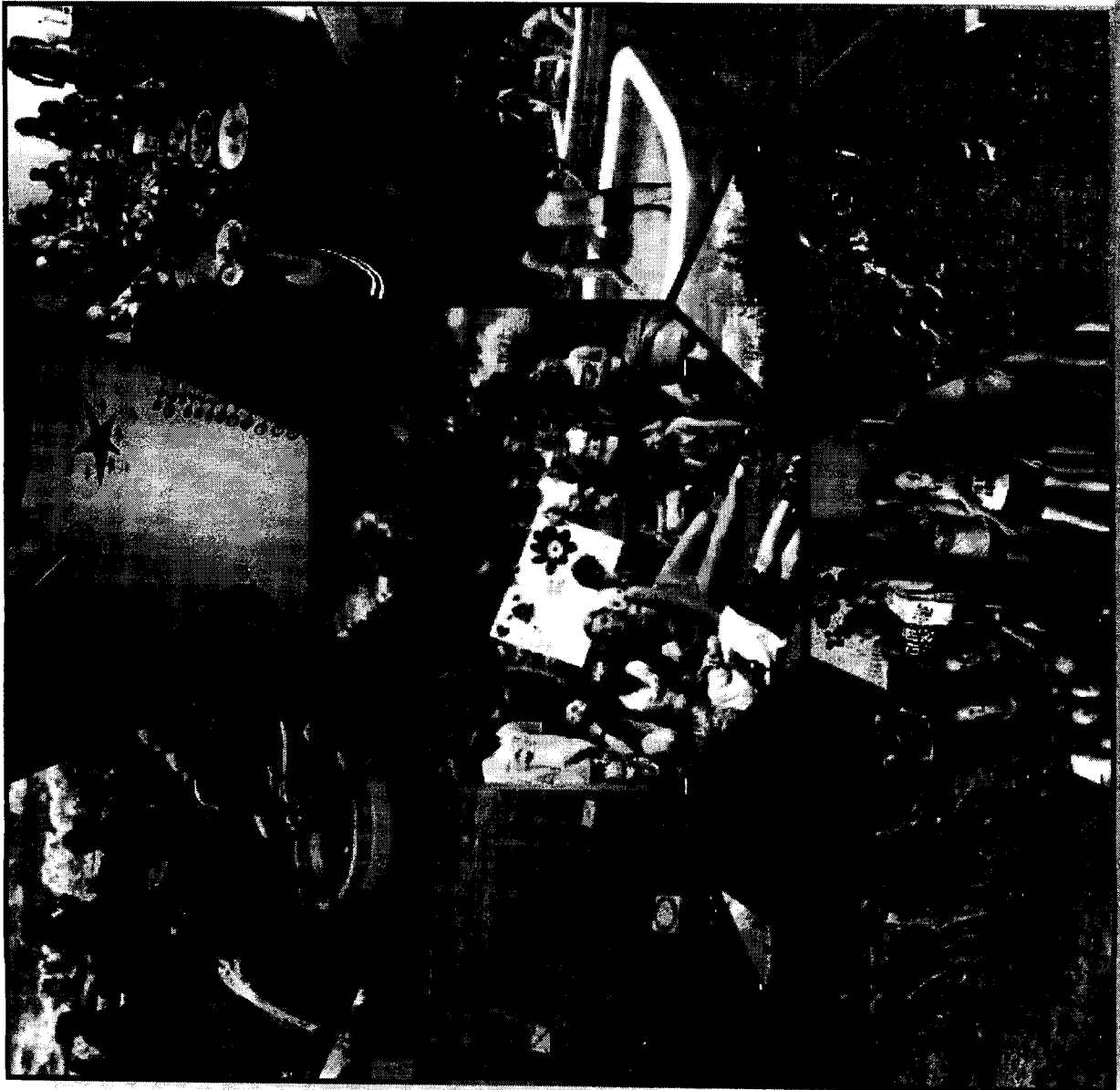
Draugų tradicija

Inga and Deim...

Mikalauskynė B...

Pokalbiai

Kopija tikra  
Centro direktore  
Indrė Pilypė  
2019 09 16



## Koordinacinis centras Gilė

· Liepos 30 d. ·



Vasaros stovykla "Gilė 2019" vyko tris savaites trims vaikų grupėms. Įvertinę, paisę, dalinamės keletu tėvų atsiliepimų apie vaikų išpūdžius:  
<http://centrasgile.lt/lt/naujienos/vasaros-stovykla-gile-2019-4>

Žymėti nuot... Pridėti vietovę Redaguoti

498

Pasiekti žmonės

81

Įtraukimai

Paryškinti skelbimą

11

1 komentaras 2 bendrinimai

Patinka

Komentuoti

Bendrinti



Aktualiausi



**Genovaitė Gudeliene** Tikrai, labai šauni stovykla, džiaugiuos, kad mergaitės joje sudalyvavo.

Patinka · Atsakyti · Žinutė · 6 sav.



Parašykite komentarą...



**Kopija tikra**

Centro direktorė

Indrė Pilypė

2019 09 16

# Koordinacinis centras Gilė

Rugsėjo 5 d.

Pridėti aprašymą

Žymėti nuot... Pridėti vietovę Redaguoti

912

Pasiekti žmonės

419

Itraukimai

Paryškinti skelbimą

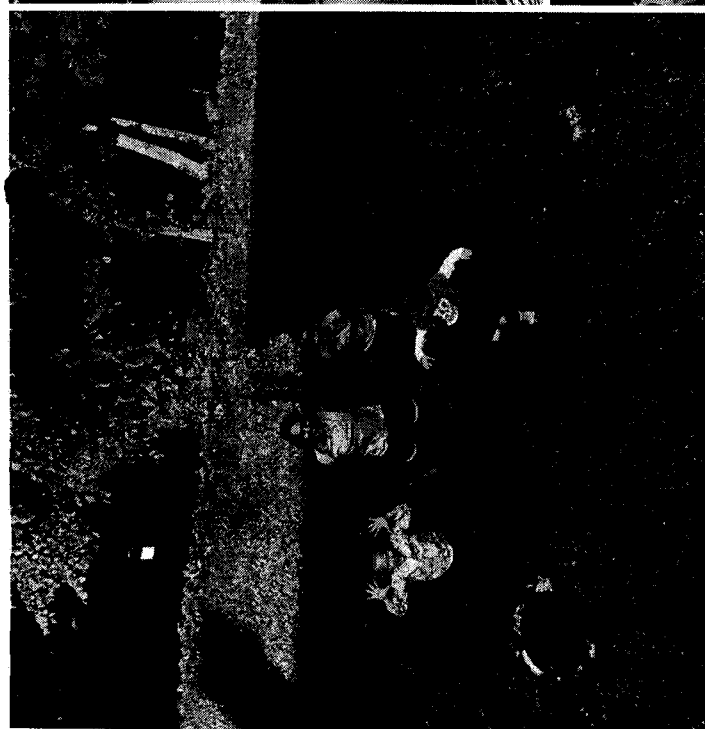
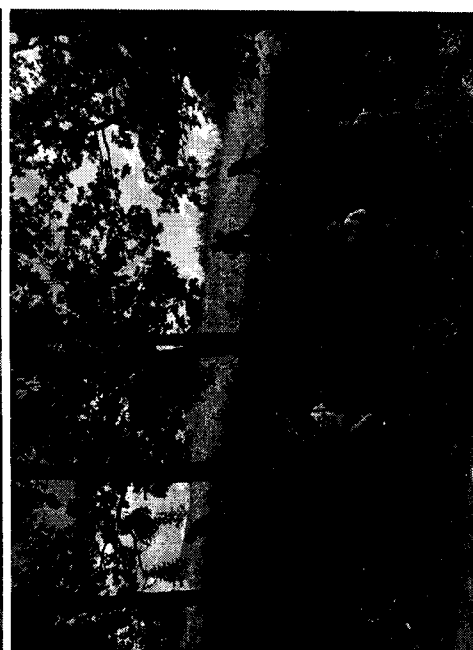
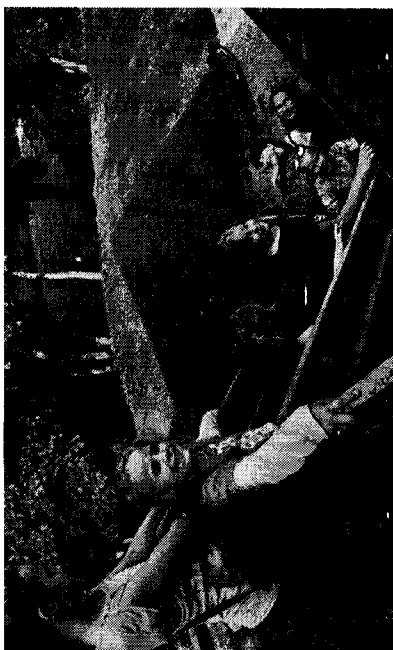
5

Patinka

Komentuoti

Bendrinti

Parašykite komentarą...



Koordinacinis centras „Gilė“  
Kopija tikra  
Centro direktore  
Andrė Pilypė  
2019 09 16

# Koordinacinis centras Gilė

Rugsejo 5 d.



Pridėti aprašymą

Žymėti nuot... Pridėti vietovę Redaguoti

912

Pasiekti žmonės

419

Įtraukimai

Paryškinti skelbimą

2

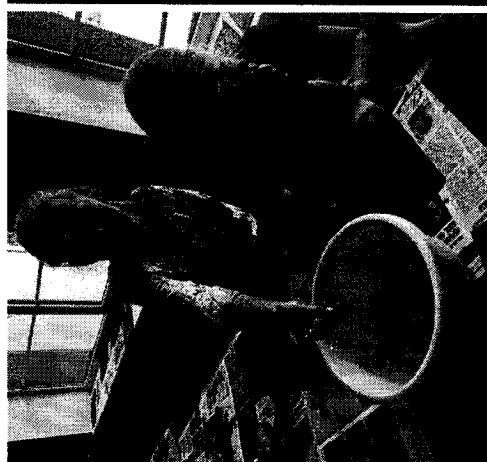
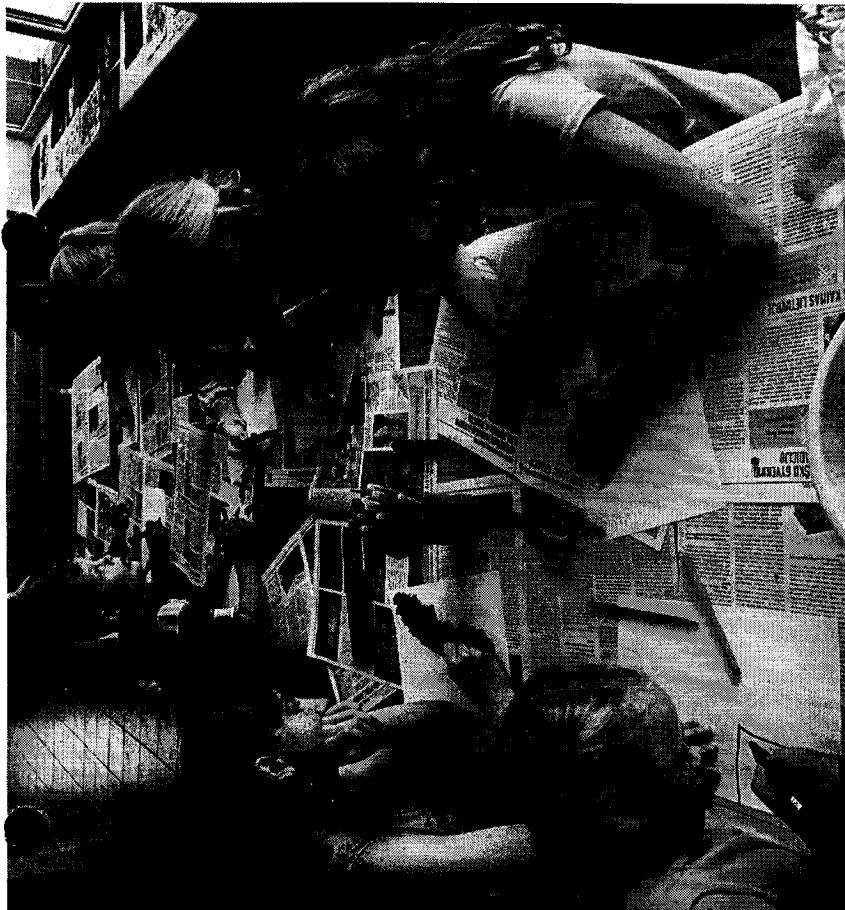
Patinka

Komentuoti

Bendrinti

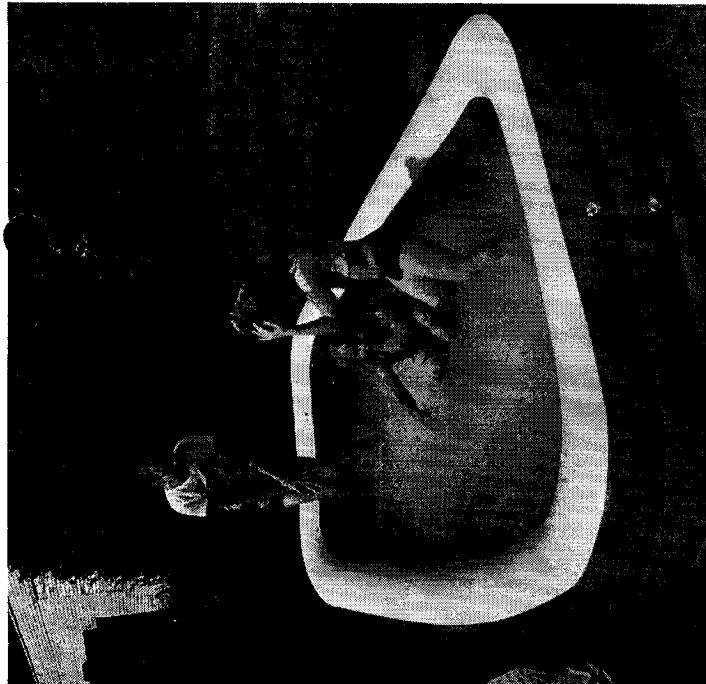
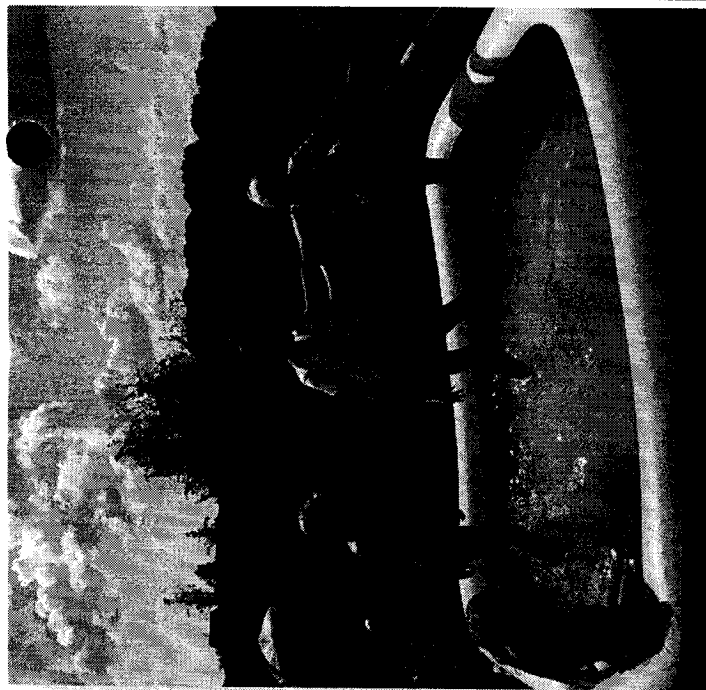


Parašykite komentarą...



Kopija tikra  
Centro direktorė  
Indrė Pilypė  
2019 09/16





## Koordinacinis centras Gilė

Patinka · Rugsejo 5 d.



Pridėti aprašymą

Žymėti nuot... Pridėti vietovę Redaguoti

912

Pasiekti žmonės

419

Ištraukimai

Paryškinti skelbimą

1

Patinka

Komentuoti

Bendrinti



Parašykite komentarą...



Koordinacinis centras „Gilė“  
Kopija tikra  
Centro direktorė  
Indrė Pilypė  
2009 09/16

# Koordinacinis centras Gilė

Patinka · Rugėjo 5 d.

Pridėti aprašymą

Žymėti nuot... Pridėti vietovę Redaguoti

912

Pasiekti žmonės

419

Įtraukimai

2

Patinka

Komentuoti

Bendrinti

Parašykite komentarą...



Koordinacinis centras „GILĖ“

Kopija tikra

Centro direktoriaus

Indrė Pilypė

2019 09 16



# Koordinacinis centras Gilė

· Rugsejo 5 d.



Pridėti aprašymą

Žymėti nuot... Pridėti vietovę Redaguoti

912

Pasiekti žmonės

419

Itraukimai

Parųškinti skelbimą

3

Patinka

Komentuoti

Bendrinti



Parašykite komentarą...



Kopija tikra  
Centro direktorė  
Indrė Pilypė  
06/19 09/16



# Koordinacinis centras Gilė

· Rugsejo 5 d.

04

Pridėti aprašymą

Žymėti nuot... Pridėti vietovę Redaguoti

912

Pasiekti žmonės

419

Įtraukiniai

Paryškinti skelbimą

3

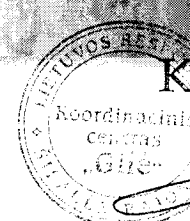
Patinka

Komentuoti

Bendrinti

04

Parašykite komentarą...



Kopija tikra

Centro direktorė

Indrė Filipė

2019 09 16



Pridėti aprašymą

Žymėti nuot... Pridėti vietovę Redaguoti

912

419

Pasekti  
žmonės

Paryškinti skelbimą

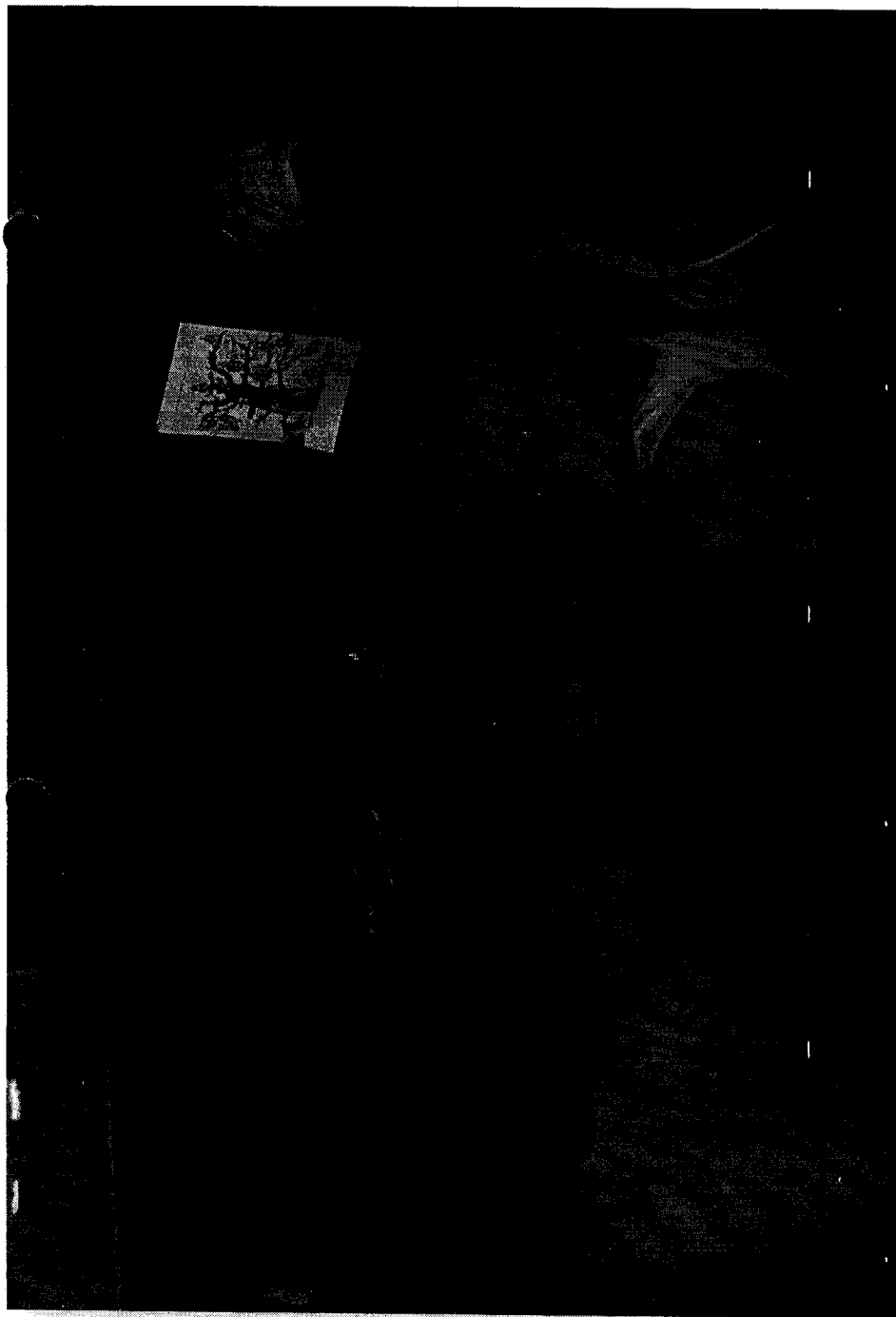
2

Patinka

Komentuoti

Bendrinti

Parašykite komentarą...



Kopija tikra  
Centro direktorė  
Indrė Pilypė  
2019 09/16



## Koordinacinis centras Gilė

Rugsėjo 6 d.

Vasaros pabaigtuvėms rugpjūčio 29 d. Vingininkų ir Gilės vaikų dienos centrų vaikai išvyko į vasaros uždarymo eskursiją. Klaipėdoje išmėgino virtualią realybę ir nukeliavo ten, kur svajojo nuvykti: kosminę erdvę, nusileisti linksmiais kalneliais ir kt. Po virtualios realybės išvykome į "Boom" pramogų parką, išbandėme vandens batutų trasą, nusileidimą su padanga bei labirintą. Išvykos metu vaikai patyrė tokius pojūčius, kurie suteikė vaikams adrenalino dozę.

Žymėti nuot... Pridėti vietovę Redaguoti

600

Pasiekti žmonės

146

Įtraukimai

Paryškinti skelbimą

16

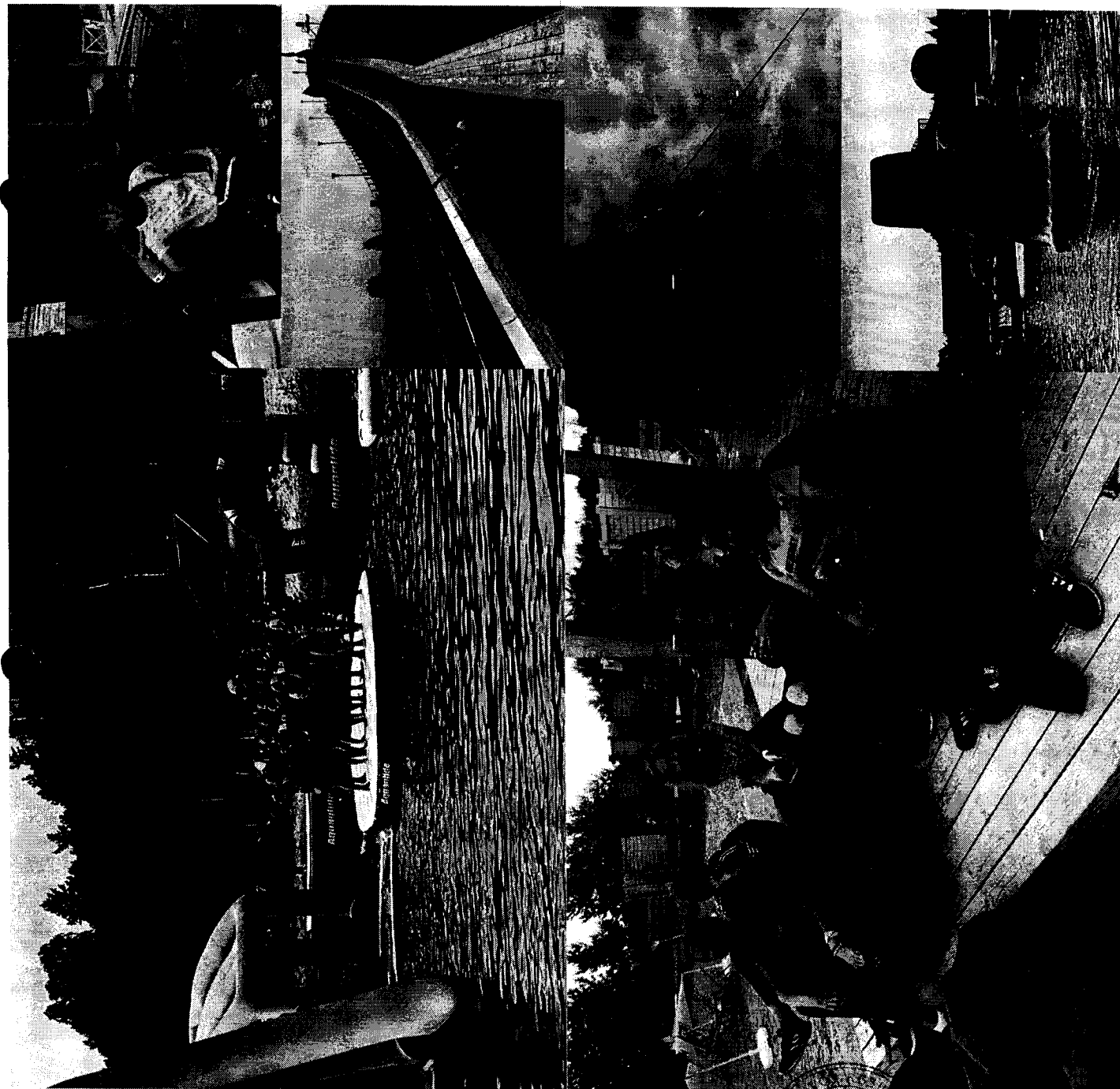
2 bendrinimai

Patinka

Komentuoti

Bendrinti

Parašykite komentarą...



Kopija tikra

Centro direktorė

Indrė Pilypė

2019 09/16



# Koordinacinis centras Gilė

· Liepos 24 d.

Vasaros stovykla "GILĖ 2019" II PAMAINA:  
<http://centraskile.lt/lt/naujienos/vasaros-stovykla-gile-2019-ii>

Žymėti nuot... Pridėti vietovę Redaguoti

525

Pasiekti  
žmonės

80

Ištraukimai

Paryškinti skelbimą

10

2 komentarai 4 bendrinimai

Patinka

Komentuoti

Bendrinti

Aktualiausi



**Rita Ramanauskaitė** Labai ačiū už šaunią savaitę! Buvo puikus laikas vaikams! Ypač kėlionė! Klaidėdą, pietus kavinėse! Lauksime kitų metų ir stovyklos! Saulės šeima.

4

Patinka · Atsakyti · Žinutė · 6 sav.



**Genovaitė Gudeliene** Nuoširdus ačiū už vaikų užimtumą. Ruglei patiko susipažinti su naujais vaikais! Didžiausią išpuolį patiko burbulų pūtimas. Kad ir kas būtų nutikę visada grįždavo iš stovyklos su šypsena.

1

Patinka · Atsakyti · Žinutė · 6 sav.



Parašykite komentarą...



Kopija tikra  
 Centro direktorė  
 Indrė Pilypė  
 2019 09 16

Vasaros stovykla "GILĖ 2019" III PAMAINA:  
<http://centraskile.lt/lt/naujenos/vasaros-stovykla-gile-2019-iii>

Žymėti nuot... Pridėti vietovę Redaguoti

1 193

Pasiekti  
 įtraukimai  
 žmonės

173

Paryškinti skelbimą

17

3 komentarai 6 bendrinimai

Patinka

Komentuoti

Bendrinti

Aktualiausi



**Ner Inga** Norėčiau nuoširdžiai padėkoti stovyklos kolektyvui už nepakartojamą vaiko įspūdžius stovykloje. Nieko nėra geriau, nei matyti savo vaiką laimingą. Esu dėkinga Jums! Ačiū!!!

Patinka · Atsakyti · Žinutė · 6 sav. 2



**Vita Simke** Šauni stovykla, žaviusi auklėtojų fantazija kaip sugeba sudominti vaikus ir labai nuostabu kad vaikai turi galimybę dalyvauti įdomiose veiklose ir kūrybingose pramogose! Ačiū Gilėi, nuostabu kad turime tokį centrą su tokomis šauniomis auklėtojomis!!!

Patinka · Atsakyti · Žinutė · 6 sav. 2



**Jadvyga Balvočiūtė**

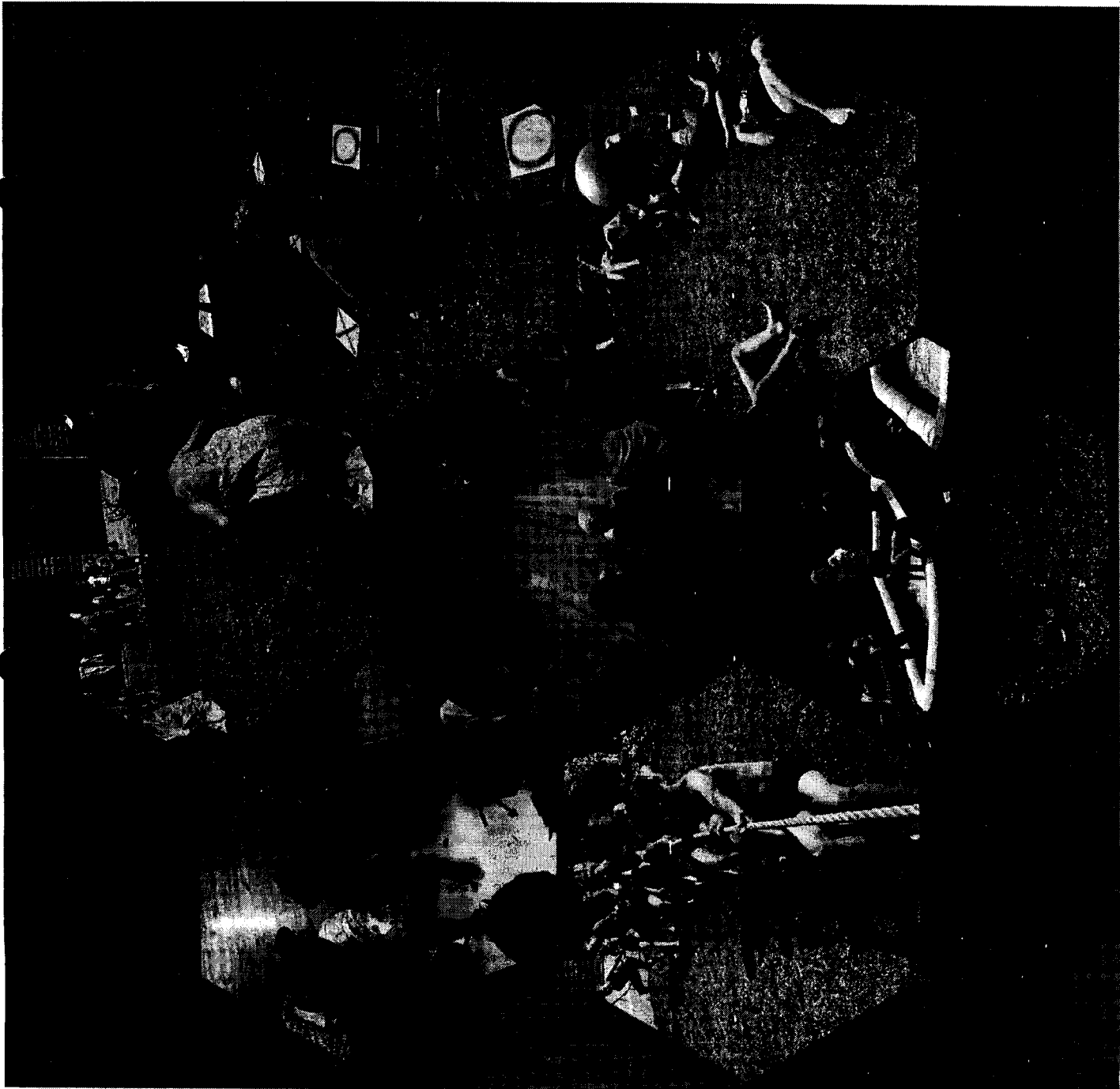


TENOR

Patinka · Atsakyti · Žinutė · 7 sav.



Parrašykite komentarą...



Kopija tikra  
 Centro direktorė  
 2019 09/16





## Koordinacinis centras Gilė

Rugsėjo 6 d.



Pridėti aprašymą

Žymėti nuot...

Pridėti vietovę

Redaguoti

1 108

420

Pasiekti

žmonės

[Itraukimai]

Paryškinti skelbimą

4

Patinka

Komentuoti

Bendrinti



Parašykite komentarą...

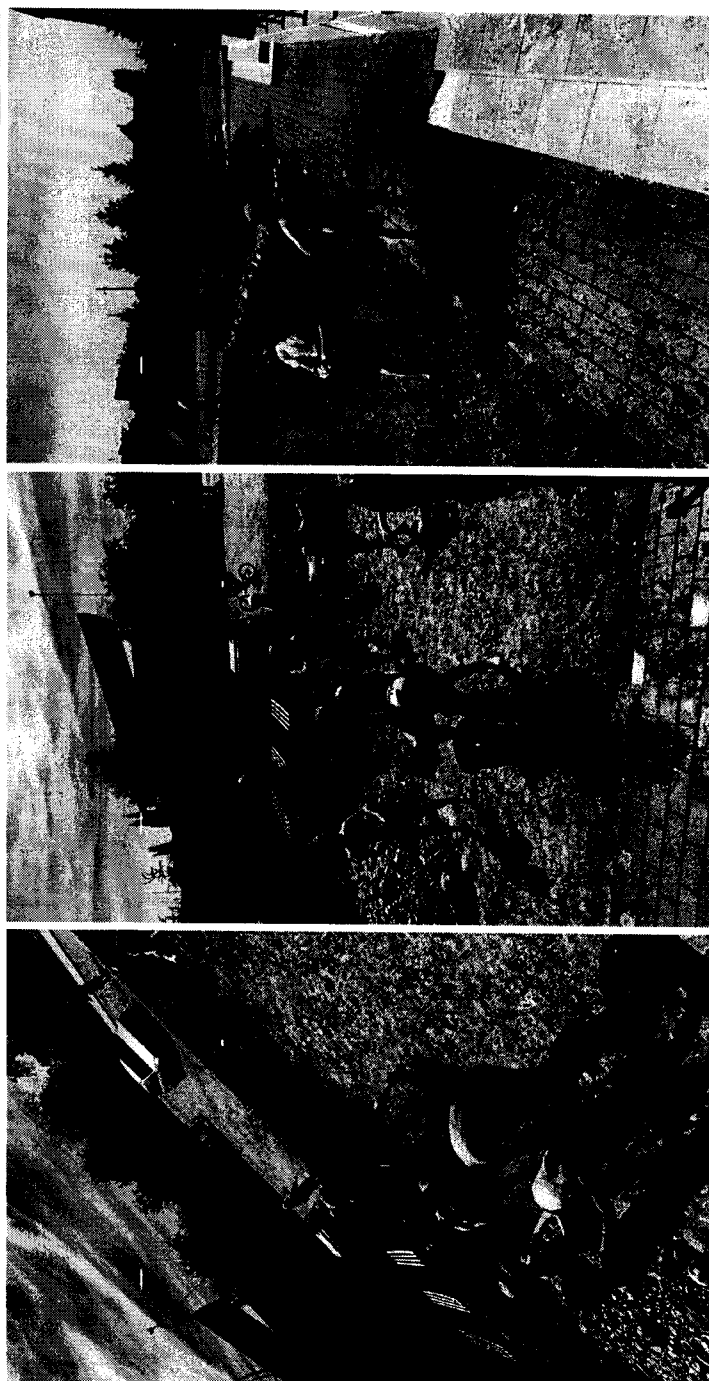


Kopija tikra

Centro direktorė

Indrė Filipė

2019 09 16



Kopija tikra  
 Centro direktorė  
 Indrė Pilypė  
 2019 0916

## Kordinacinis centras Gilė

Rugsėjo 6 d.

Pridėti aprašymą

Žymėti nuot... Pridėti vietovę Redaguoti

1 108

Pasiekti žmonės

420

Itraukimai

Paryškinti skelbimą

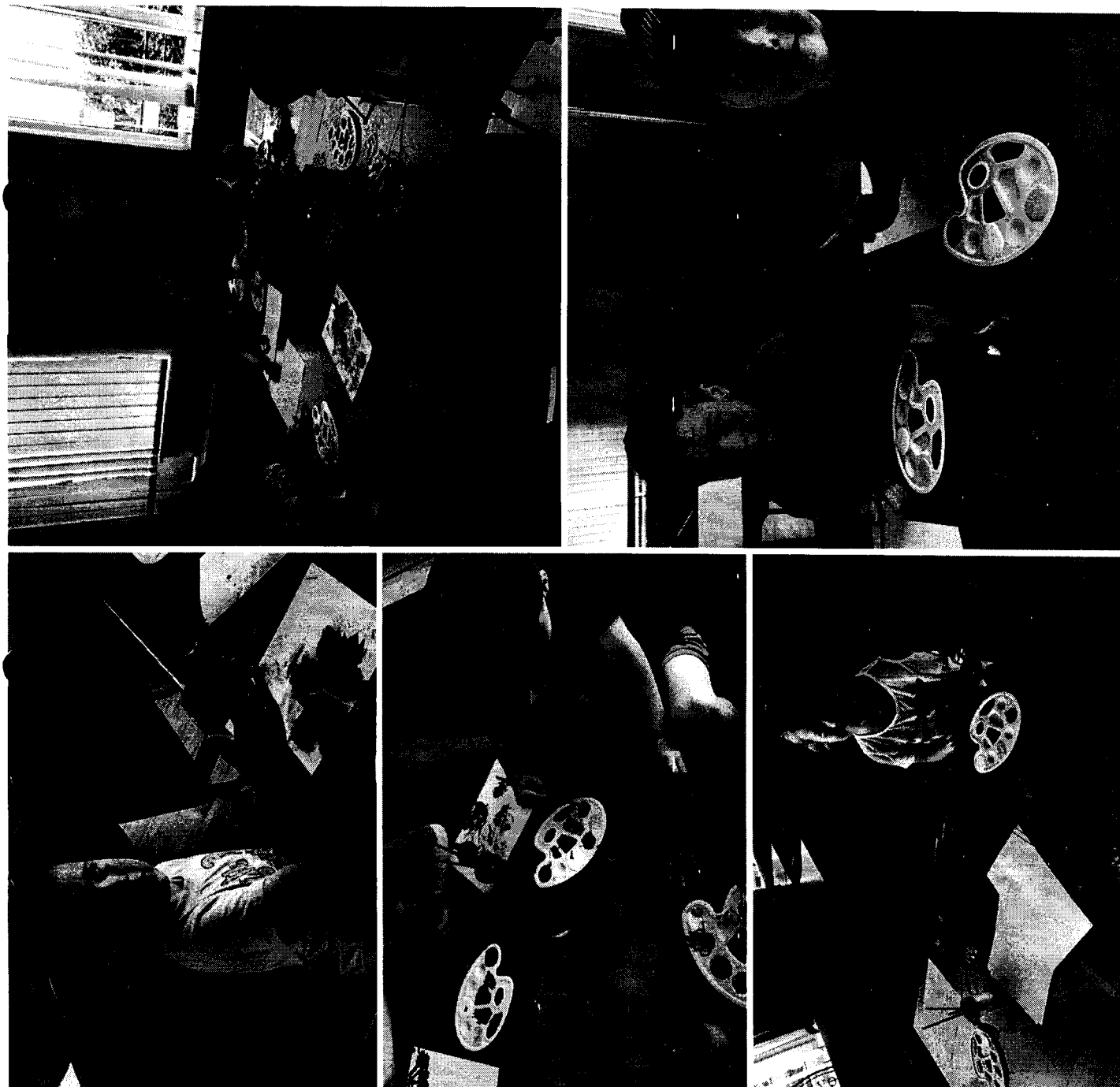
3

Patinka

Komentuoti

Bendrinti

Parašykite komentarą...



## Koordinacinis centras Gilė

Rugsėjo 6 d.



Pridėti aprašymą

Žymėti nuot...

Pridėti vietovę

Redaguoti

1 108

Pasiekti žmonės

420

Įtraukimai

Paryškinti skelbimą

6

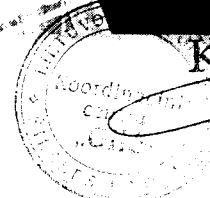
Patinka

Komentuoti

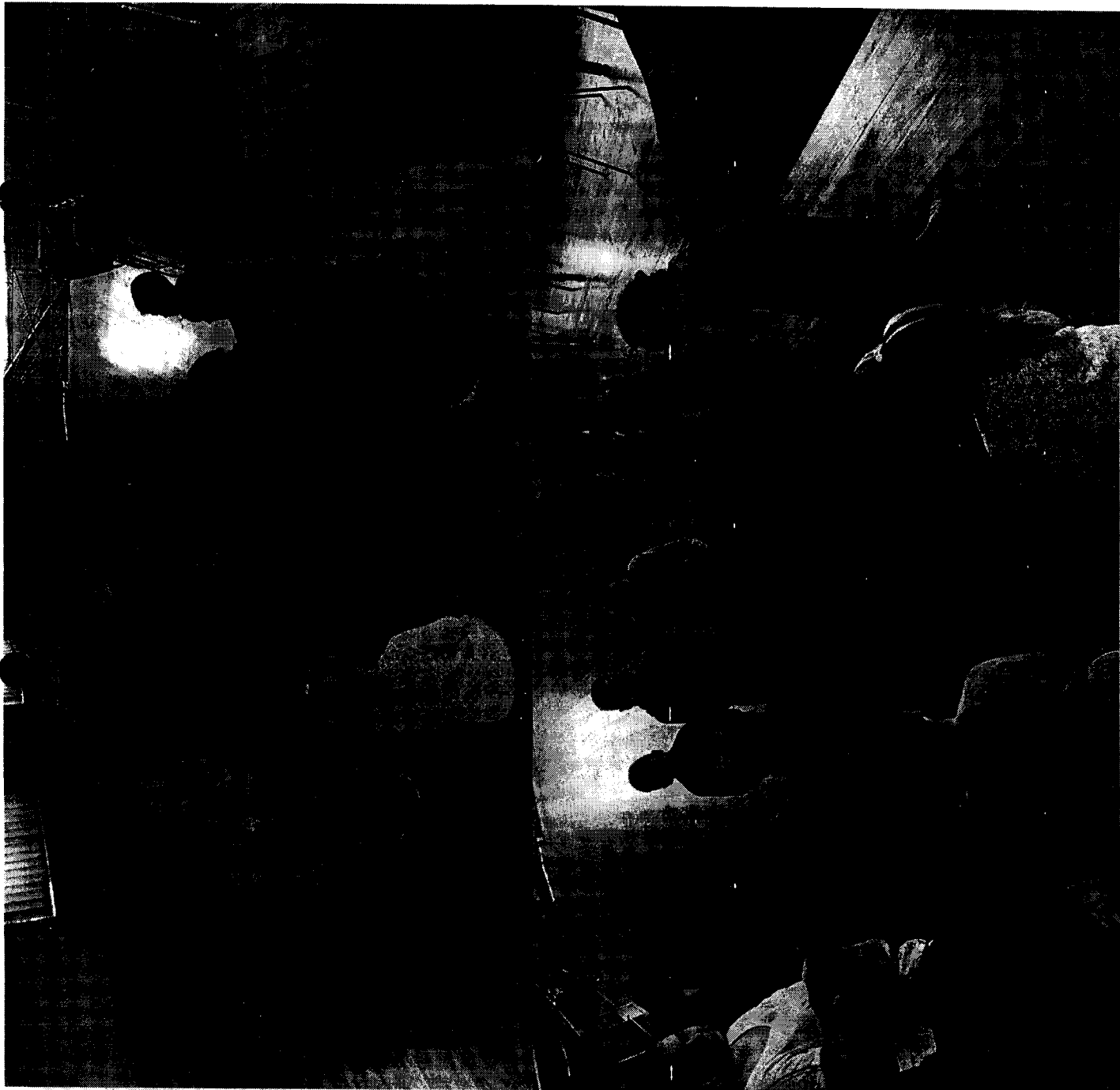
Bendrinti



Parašykite komentarą...



Kopija tikra  
Centro direktorė  
Jolita Pilnytė  
2019 09/16



Kopija tikra  
Centro direktorė  
2019 09 16

Koordinacinis centras Gilė

Patinka · Rugsejo 6 d.

Pridėti aprašymą

Žymėti nuot...

Pridėti vietovę

Redaguoti

1 108

Pasiekti  
žmonės

420

Itraukimai

Paryškinti skelbimą

7

Patinka

Komentuoti

Bendrinti

Parašykite komentarą...

# Koordinacinis centras Gilė

Rugsėjo 6 d.

Palydėdami įspūdžių, linksmųjų ir pažinimo džiaugsmo kupiną vasarą, su mažaisiais vaikų dienos centrus lankančiais vaikais rugsėjo 28 d. išsirušėme nuotaikingai kelionei į Kauną į edukacinį pramonę centrą vaikams Curiosity. Vaikai turėjo galimybę palirti skrydį erdvėlaiviu į kosmosą, greitosios pagalbos ekipažo iššūkius, išbandyti detektyvinių situacijų narpliojimą, apsilankyti kulinarinių užsiėmimų klasėje. Dėkojame Curiosity komandai už šiltą priėmimą ir smagų laiką mūsų vaikams.

Žymėti nuot... Pridėti vietovę Redaguoti

386

Pasiekti žmonės

46

Įtraukimai

Paryškinti skelbimą

10

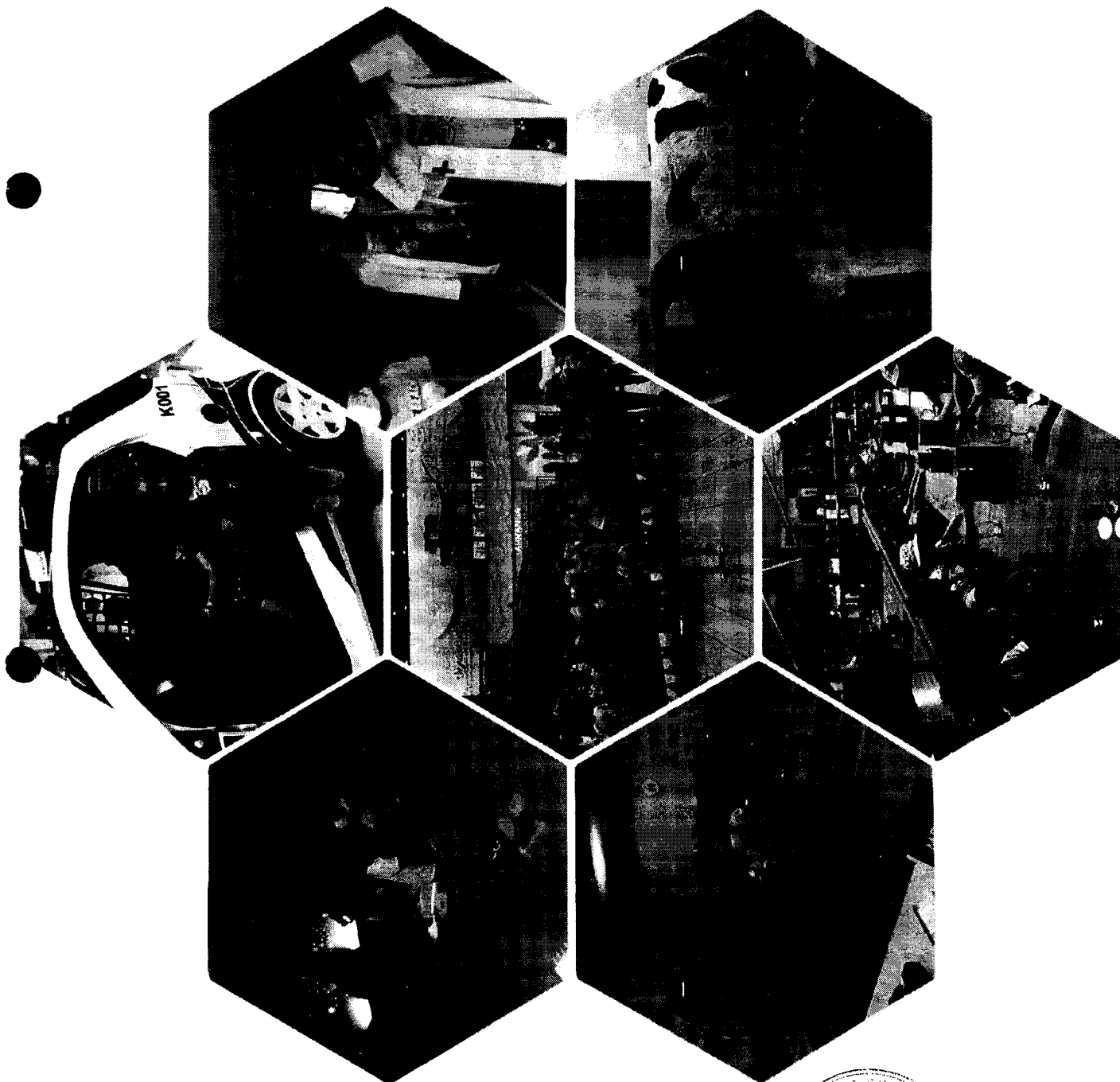
1 bendrinimas

Patinka

Komentuoti

Bendrinti

Parašykite komentarą...



Kopija tikra  
Centro direktorė  
Indrė Pilypė  
2019 09 16



- [Faint, illegible markings]*

3