

**ŠILALĖS RAJONO SAVIVALDYBĖS ADMINISTRACIJOS  
KALTINĖNŲ SENIŪNIJA**

Šilalės rajono savivaldybės merui

2016-10-13 Nr. D2-221 (1.7.)

**DĖL LEIDIMO SKELBTI PATALPŲ NUOMOS KONKURSA**

Prašome leisti skelbti Šilalės rajono savivaldybei nuosavybės teise priklausančių, Šilalės rajono savivaldybės administracijos Kaltinėnų seniūnijos patikėjimo teise valdomų 11,61 kv. m. negyvenamųjų patalpų, nenaudojamų seniūnijos veiklai vykdyti, esančių Varnių g. 7, Kaltinėnų sen., Šilalės r. (pastatas pažymėtas plane 1B2p, unikalus Nr. 8797-2001-5019, patalpos pažymėtos plane 1-11) nuomos viešą konkursą. Nuomos terminas – 10 metai, pradinis paskaičiuotas nuomos mokesčio dydis – 0,49 Eur/už vieną kv. m. per mėnesį, veiklos pobūdis – biuro veikla (finansinės paslaugos). Remiantis Finansų ministro įsakymu dėl nuompinigių už valstybės ilgalaikio ir trumpalaikio materialiojo turto nuomą skaičiavimo taisyklių patvirtinimo 2014-09-30 Nr. 1K-306 12 punktu, siūlomas pradinis nuomos mokesčio dydis pagal paklausą – 1,50 Eur už vieną kv. m. per mėnesį.

**PRIDEDAMA.** Patalpų nuomos mokesčio paskaičiavimas, 1 lapas.

Seniūnas

Antanas Bartašius

S. Miklaševičienė, 8 (449) 57 304, el. p. [simona.miklaseviciene@silale.lt](mailto:simona.miklaseviciene@silale.lt)  
2016-10-13

Biudžetinė įstaiga  
J. Basanavičiaus g. 2, 75138 Šilalė  
Duomenys kaupiami ir saugomi Juridinių  
asmenų registre, kodas 188773720

Seniūnijos duomenys: Savivaldybės administracijos filialas  
Varnių g. 7, Kaltinėnų mstl., 75451 Šilalės r. sav.  
Tel./faks. (8 449) 57 404, el. p. [kaltinenai@silale.lt](mailto:kaltinenai@silale.lt)  
Filialo kodas 288614530

Šilalės rajono savivaldybės administracijos Kaltinėnų seniūnija

Patalpų nuomos mokesčio paskaičiavimas

2016-10-12

Patalpos – Kaltinėnų seniūnijos administracinis pastatas

Patalpų adresas – Varnių g. 7, Kaltinėnų sen., Šilalės r.

Unikalus Nr. – 8797-2001-5019

Pastato aukštų skaičius – 2 aukštai

Sienos – plytos

Stogas šlaitinis, metalas

Pastato tūris – 1430 m<sup>3</sup>

Pastato nusidėvėjimas – 24 proc.

Pradinis nuomos dydis nustatytas vadovaujantis Šilalės rajono savivaldybės turto valdymo, naudojimo ir disponavimo juo tvarka, LR finansų ministro 2014 m. rugsėjo 30 d. įsakymu Nr. 1K-306 „Dėl nuompinigių už valstybės ilgalaikio ir trumpalaikio materialiojo turto nuomą skaičiavimo taisyklių patvirtinimo“.

Apskaičiuota pagal formulę:

$N = V \times K_v \times K_i / T$ , kur

N – metinis valstybės nekilnojamojo turto vieno kubinio metro nuompinigių dydis;

V – valstybės nekilnojamojo turto vieno kubinio metro vidutinė statybos vertė – 159,19 Eur

K<sub>v</sub> – vietovės pataisos koeficientas pagal turto paskirtį ir vietovę – 0,08 Eur

K<sub>i</sub> – nuompinigių dydžio koregavimo koeficientas – 1,1

T – maksimalus valstybės nekilnojamojo turto nusidėvėjimo normatyvas, nurodytas taisyklių 8 priede

$N = 159,19 \times 0,08 \times 1,1 / 15 = 0,93 \text{ Eur/m}^3/\text{m}$

Mėnesinis valstybės nekilnojamojo turto vieno kubinio metro nuompinigių dydis apskaičiuojamas pagal formulę –  $NmK = N / 12$

$NmK = 0,93 / 12 = 0,08 \text{ Eur/ m}^3$

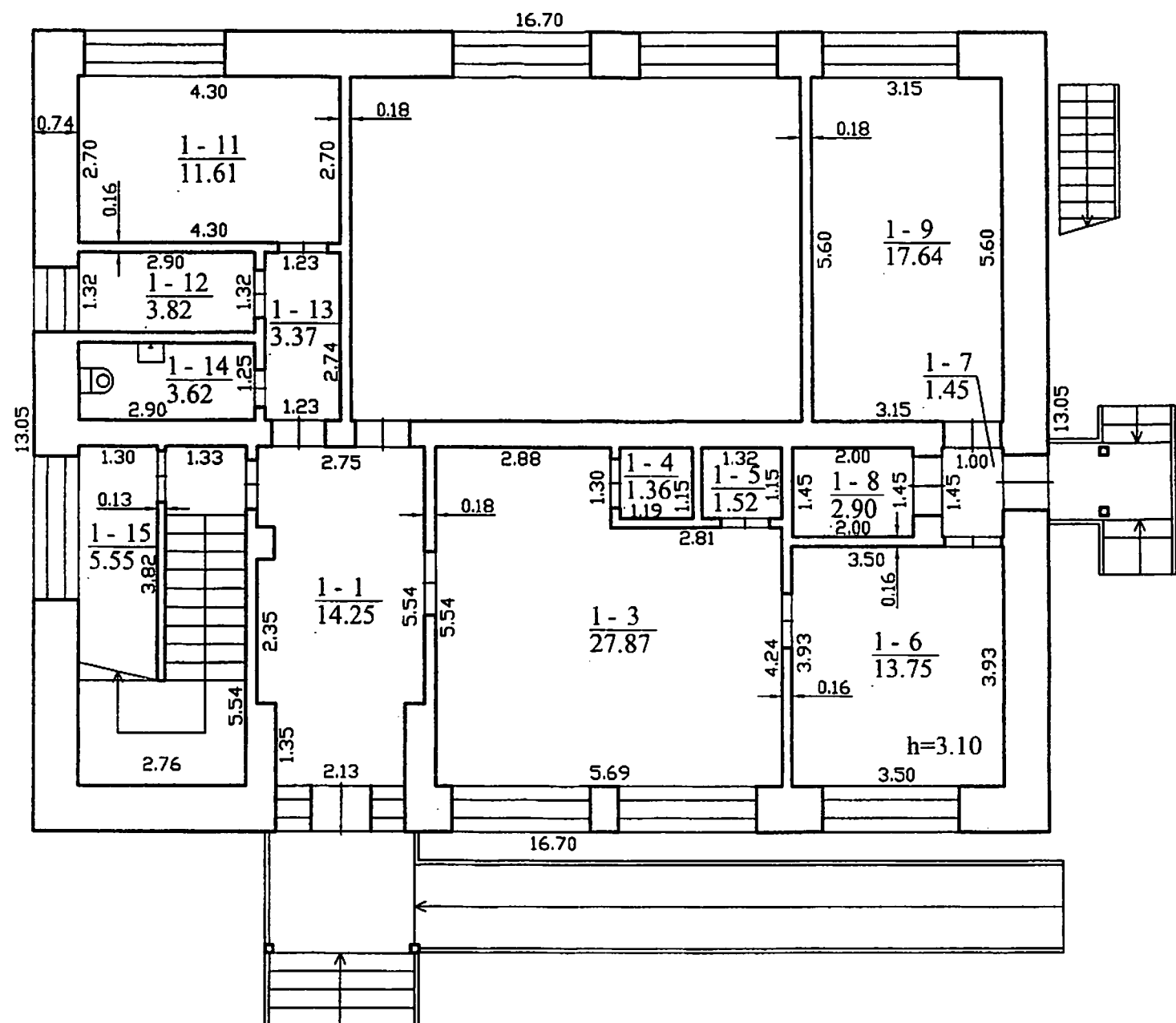
Mėnesinis vieno kvadratinio metro nuompinigių dydis  $0,08 \times 6,1 = 0,49 \text{ Eur/m}^2/\text{mėn.}$

Skaičiavimus atliko

Vyr. buhalterė



Simona Miklaševičienė



REGISTRŲ CENTRAS

Pareigos	
Matininkė	D.S.
Sk. vedėja	Lair

Pirmo aukšto planas

Šilalės r. sav. Kaltinėnų  
mstl. Varnių g. 7 - 1

Sudarytas pagal 2012-11-11  
kadastrinių matavimų duomenis