

GAUTA	
ŠILALĖS RAJONO SAVIVALDYBĖS	
MERAS	
2014 m.	balandžio 10 d.
Nr.	113-Šil-Čd.14

UAB „ŠILALĖS ŠILUMOS TINKLAI“

Šilalės rajono savivaldybės
Tarybai

2014-04-10 Nr. 1-120

DĖL VEIKLOS ATASKAITOS

UAB „Šilalės šilumos tinklai“ pateikia 2013 m. veiklos ataskaitą.

PRIDEDAMA:

UAB „Šilalės šilumos tinklai“ 2013 m. veiklos ataskaita. (9 lapai).

Direktorius



Algirdas Šniepis

A.Paliakienė, 8-449-74489

Uždaroji akcinė bendrovė
Maironio g. 20B, 75137 Šilalė

Tel. (8 449) 74491
Faks. (8 449) 74491
El.p. ssi.sekretore@zebra.lt

Duomenys kaupiami ir saugomi
Juridinių asmenų registre
Kodas 176502533

UAB „ŠILALĖS ŠILUMOS TINKLAI“ 2013 M. VEIKLOS ATASKAITA

I. BENDROVĖS TIKSLAI IR PAGRINDINĖS VEIKLOS KRYPTYS

2013 m. gruodžio 31 d. bendrovės įstatinis kapitalas lygus 6911070 Lt, kurį sudaro 691107 vienetų paprastųjų vardinių akcijų 10 Lt nominalios vertės. Visos akcijos yra vienos klasės – paprastosios vardinės ir nuosavybės teise priklauso Bendrovės steigėjui Šilalės rajono savivaldybei.

Bendrovė yra ribotas turtinės atsakomybės įmonė, turinti juridinio asmens teises, turinti ūkinį, komercinį, finansinį, organizacinį bei teisinį savarankiškumą. Turi vienasmenį valdymo organą bendrovės vadovą - direktorių ir kolegialų bendrovės valdymo organą – valdybą, kuri atstovauja bendrovės akcininkams laikotarpiui tarp jų susirinkimų ir priima sprendimus svarbiausiais bendrovės ūkinės veiklos klausimais. 2013 m. gruodžio 31 d. Bendrovėje dirbo 35 darbuotojai

UAB „Šilalės šilumos tinklai“ pagrindinė veikla – garo tiekimas ir oro kondicionavimas. Vykdoma veikla yra licencijuota. Licencijas išduoda ir licencijuojamos veiklos priežiūrą vykdo Valstybinė Kainų ir Energetikos Kontrolės Komisija (VKEKK). Licencija išduota valstybinės kainų ir energetikos kontrolės komisijos 2003 m. gruodžio 1d. Nr.03-98. L4-ŠT-5. Pakeista 2010 m. sausio 29 d. Nr.03-8, papildant licencijuojamos veiklos vykdymą Kvėdarnos bei Pajūrio miestelių teritorijose. Nuo 2009-08-01 iki 2012-08-01 UAB „Šilalės šilumos tinklai“ vykdė daugiabučių namų, esančių Kvėdarnos miestelyje, bendrojo naudojimo objektų priežiūros administravimą.

II. INFORMACIJA APIE TIKSLŲ ĮGYVENDINIMĄ

UAB „Šilalės šilumos tinklai“ Šilalės mieste eksploatuoja centrinės katilinės Nr.1 tinklus – 10185,3 metrų (tame skaičiuje 856 m. šilumos tinklų jungiantys katilinę Nr.3, esančią Vytauto Didžiojo gatvės N.23), Kvėdarnos miestelyje - 3632 metrų (tame skaičiuje 1824 metrai karšto vandens tinklų) ir Pajūrio miestelyje - 171 metrų šilumos perdavimo tinklus eksploatuojamus tik šildymo sezono laiku. Bendras įmonės balanse eksploatuojamų tinklų ilgis 13988,3 metrai. Bendras vartojančių centralizuotai tiekiamos šilumos energiją objektų (pastatų) skaičius 148, iš viso šilumos mazgų 161 vnt., viso šildomas plotas 162574 m². 95246 m² šildomo ploto sudaro gyvenamasis sektorius, tai yra 58,6 %, ir likusį 41,4 %, natūrine išraiška – 67328 m² - sudaro įmonių, įstaigų bei organizacijų patalpų plotai.

Katilinėje Nr.1 (Vingininkų k., Šilalės r.) eksploatuojami du po 3 MW galios vandens šildymo katilai VK-31 su medienos atliekas deginančiomis pakuromis DG-3 ir hidrauliškai prijungti prie trijų esamų katilų. Šilumos gamybai naudoja biokurą: smulkintą medieną, pjuvenas. Rezerve galingumui padidinti yra vandens šildymo katilai DEV – 6,5 bendros 11,5 MW galios pervesti į vandens režimą, vienas jų naudojamas darbui pagal poreikį, esant žemai lauko oro temperatūrai kiti du kaip rezerviniai. Suminė katilinės galia – 17,5 MW, didžiausias pareikalaujamas galingumas 2013 metais siekė 6,89 MW.

Eil. Nr.	Katilo tipas	Katilo darbo pradžia, metai	Galia MW	Kuro rūšis	Pastabos
1.	DEV-6,5	1988	3,8	Skalūno alyva	Rezervinis
2.	DEV-6,5	1988	4,0	Skalūno alyva	Rezervinis
3.	DEV-6,5	1992	3,7	Skalūno alyva	Rezervinis
4.	VK-31	2007	3,0	Biokuras	Eksploatuojamas
5.	VK-31	2009	3,0	Biokuras	Eksploatuojamas

Katilinės Nr.2 (Vytauto Didžiojo g. 23, Šilalė) suminė galia – 2,96 MW. Tame skaičiuje eksploatuojami 0,3 MW bei 0,8 MW vandens šildymo, biokuro katilai, dirba tik nešildymo sezono metu, kai pagrindinė katilinė Nr.1 (Vingininkų k.) sustabdoma planiniam remontui. Vienas VK-21 katilas – 1,86 MW šilumos gamybai naudojantis skalūnų alyva, skystą kurą yra rezerve, naudotinas pagal poreikį galingumui padidinti, o esant ekstremaliam gedimui katilinėje Nr. 1, palaikytų minimalią temperatūrą šildymo tinkluose bei viso Šilalės miesto centralizuotai tiekiamos šilumos energijos vartotojų objektuose.

Eil. Nr.	Katilo tipas	Katilo darbo pradžia, metai	Našumas, MW	Kuro rūšis	Pastabos
1.	VK-21	1975	1,86	Skalūnų alyva	Rezervinis
2.	CAT fire 300 USZI	2008	0,3	Biokuras	Eksplloatuojamas
3.	CSA 800	2008	0,8	Biokuras	Eksplloatuojamas

Katilinės Nr.3 (Žalioji g. 7, Šilalės r., Kvėdarnos miestelis) suminė galia – 3,8 MW. Tame skaičiuje šildymo sezono metu eksploatuojamas 2,0 MW galios ir ne šildymo sezono metu karšto vandens ruošimui eksploatuojamas 1,2 MW galios vandens šildymo biokuro katilai. Du Kivil katilai po 0,3 MW galios šilumos gamybai naudojantys malkas palikti rezerve.

Eil. Nr.	Katilo tipas	Katilo darbo pradžia, metai	Našumas, MW	Kuro rūšis	Pastabos
1.	KALVIS	2008	2,0	Biokuras	Eksplloatuojamas
2.	VŠK-31	1998	1,2	Biokuras	Eksplloatuojamas
3.	Kivil	1992	0,3	Malkos	Rezervinis
4.	Kivil	1992	0,3	Malkos	Rezervinis

Katilinė Nr.4 (Šilalės r., Pajūrio miestelis) eksploatuojama tik šildymo sezono laike, katilų suminė galia – 0,4 MW (0,25 MW ir 0,15 MW galios katilai).

Eil. Nr.	Katilo tipas	Katilo darbo pradžia, metai	Našumas, MW	Kuro rūšis	Pastabos
1.	VŠK Cat fire 250 kW	2011	0,25	Biokuras	Eksplloatuojamas
2.	VŠK Bioplex HL 150 kW	2011	0,15	Biokuras	Eksplloatuojamas

Visos eksploatuojamos katilinės, šilumos energijos gamybai, naudoja biokurą. Skystas kuras naudojamas esant biokuro katilų gedimams bei galingumui padidinti pagal poreikį, todėl bazinių kainų kuro struktūroje biokuras sudaro 89,2 %.

Per 2013 m. šilumos šaltiniuose pagaminta 28659 Mwh šilumos, realizuota (parduota vartotojams) 24295 Mwh už 5060,77 tūkst. Lt. Šilumos nuostoliai tinkluose sudaro 15,23 % (katilinė Nr.1 – 12,85%, Kvėdarnos katilinė Nr.3 – 26,92%, Pajūrio katilinė Nr.4 – 1,83%). Rodikliai pagal katilines :

Katilinės Nr.	Šildomas plotas m ²	Pagaminta šilumos MWh	Realizuota šilumos MWh
Nr.1	134821	22986	20038
Nr.2		32	22
Nr.3	22290	5193	3795
Nr.4	5463	448	440
Iš viso:	162574	28659	24295
Iš to sk. org. gyventojai	67328 95246		7070 17225

Natūralaus kuro sunaudojimas pagal kuro rūšis ir katilines :

Katilinės Nr.	Kuro rūšys :	Mato vnt.	Sunaudota per 2013 m.	Sunaudota per 2012 m.
Nr.1 (Vingininkų)	Smulkinta mediena Skystas	ktm t	15896	16022 15
Nr.2 (Ligoninės)	Smulkinta mediena	ktm	25	54
Nr.3 (Kvėdarna)	Smulkinta mediena	ktm	3110	3555
Nr.4 (Pajūrio)	Smulkinta mediena Pjuvenų granulių	ktm t	262 7,2	304 9,4

Valstybinės kainų ir energetikos kontrolės komisijos 2009 m. vasario 26 d. nutarimu Nr. O2-70 nustatytos UAB „Šilalės šilumos tinklai“ iki 2014 m. sausio 31 d. šilumos bazinės kainos ir karšto vandens kainos (be pridėtinės vertės mokesčio), vienanarė šilumos kaina už suvartotą šilumos kiekį, kai šiluma tiekama iš tiekėjui priklausančių grupinių ir individualių šilumos punktų – 19,38 ct/kWh; vienanarė šilumos kaina už suvartotą šilumos kiekį, kai šiluma tiekama iš vartotojams priklausančių individualių šilumos punktų – 18,87 ct/kWh, vienanarė šilumos kaina už suvartotą šilumos kiekį, kai šilumos kaina nediferencijuota pagal šilumos punktų nuosavybę – 19,23 ct/kWh. Protokoliniu sprendimu pirmiesiems bazinės kainos galiojimo metams, dėl faktinių kuro kainų skirtumo, vienanarė šilumos kainą didinta 1,85 ct/kWh. Karšto vandens kainą – 17,97 Lt/m³.

Šilalės rajono savivaldybės tarybos 2010 m. gegužės 27 d. sprendimu Nr. T1-131 UAB „Šilalės šilumos tinklai“ buvo nustatytos šilumos kainų dedamosios antriesiems šilumos bazinės kainos galiojimo metams.

2011 m. kovo 31 d. Šilalės rajono savivaldybės tarybos sprendimu Nr. T1-50 bei Šilalės rajono savivaldybės tarybos 2011 m. gegužės 18 d. sprendimu Nr.T1-113 „Dėl Šilalės rajono savivaldybės tarybos 2011m. kovo 31 d. sprendimo Nr.T1-50 „Dėl uždarnosios akcinės bendrovės „Šilalės šilumos tinklai“ tiekiamos šilumos ir karšto vandens kainų dedamųjų“ pakeitimo“ nustatytos šilumos kainos dedamosios tretiesiems šilumos bazinės kainos galiojimo metams.

Valstybinės kainų ir energetikos kontrolės komisijos 2012 m. birželio 8 d. nutarimu Nr.03-139 „Dėl uždarnosios akcinės bendrovės „Šilalės šilumos tinklai“ šilumos kainos dedamųjų vienašališko nustatymo“, nuo 2012 m. liepos 1d. nustatė laikinas šilumos kainos dedamąsias, o nutarimu Nr. 03-140 „Dėl karšto vandens kainos dedamųjų uždarajai akcinei bendrovei „Šilalės šilumos tinklai“ nustatytos karšto vandens kainos dedamosios.

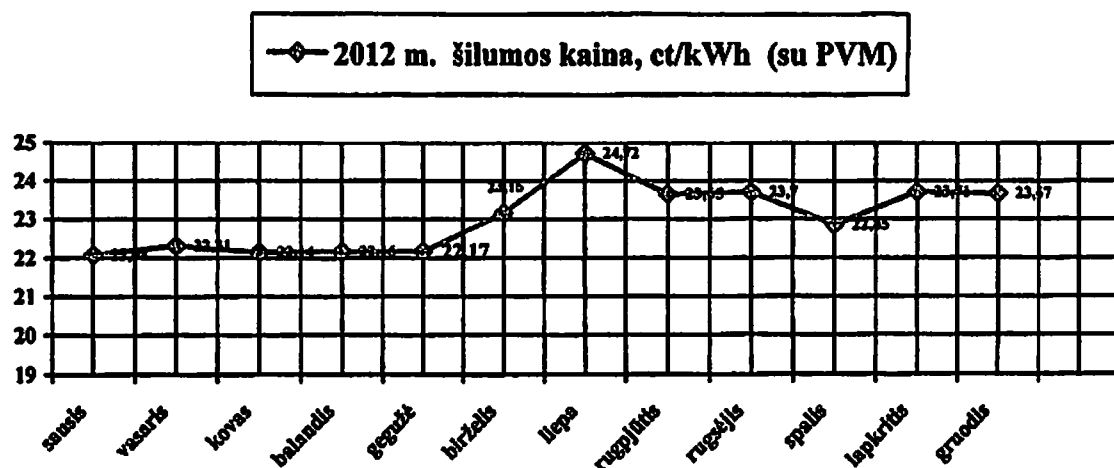
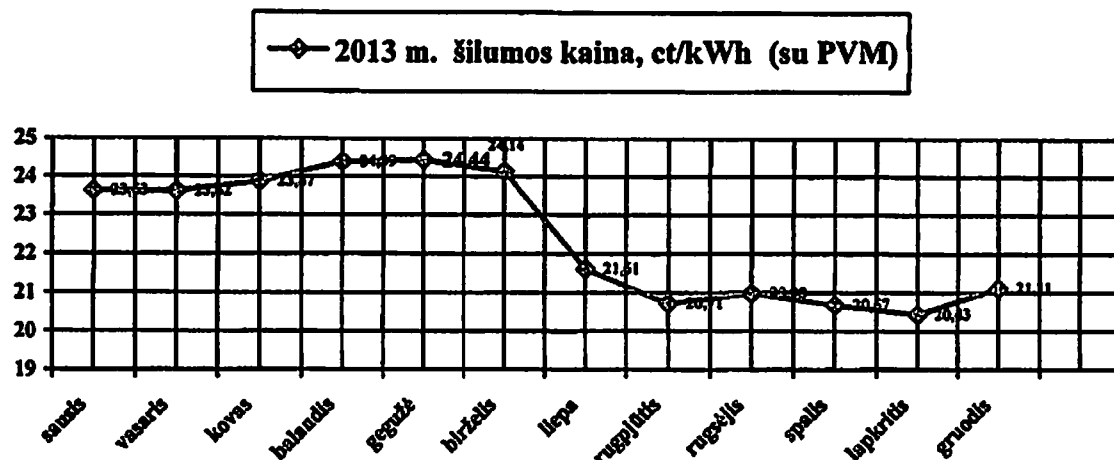
Šilalės rajono savivaldybės tarybos 2013 m. gegužės 30 d. sprendimu Nr. T1-173 „Dėl Šilalės rajono savivaldybės tarybos 2013 m. balandžio 25 d. sprendimo Nr.T1-118 „Dėl uždarnosios akcinės bendrovės „Šilalės šilumos tinklai“ tiekiamos šilumos ir karšto vandens kainų dedamųjų“ 1 punkto pakeitimo“ nustatytos šilumos kainų dedamosios penktiesiems šilumos bazinės kainos galiojimo metams. Perskaičiuotos karšto vandens kainos nustatytos Valstybinės kainų ir energetikos kontrolės komisijos 2013 m. gegužės 24 d. nutarimu Nr.03-187 „Dėl uždarnosios akcinės bendrovės „Šilalės šilumos tinklai“ karšto vandens kainos dedamųjų nustatymo.

Atsižvelgiant į pakitusias perkamo kuro, šilumos energijos gamybai, centralizuotai tiekiamos šilumos kainos perskaičiuojamos kas mėnesį, o nuo 2012 m. sausio 1 d. privalomai keičiamos kas mėnesį, keičiantis kuro kainoms. Iki kiekvieno mėnesio 25 dienos apskaičiuojami kainų kintamųjų dedamųjų dydžiai bei galutinės šilumos kainos ir skelbiamos viešai Tiekėjo įmonės interneto tinklalapyje www.silallessilumostinklai.lt ir (ar) Šilalės rajono savivaldybės interneto tinklalapyje www.silale.lt.

Centralizuotai tiekiamos šilumos ir karšto vandens kainos 2014 m. kovo mėn. 1d. :

- Suminė vienanarė šilumos kaina už suvartotą šilumos kiekį $19,83 + 1,78$ (9 %PVM) = **21,61 ct/kWh su PVM** (buvo $19,88 + 1,79 = 21,67$);
- Šilumos, patiekto iki pastato šilumos įvado, kainos (įmonėms, įstaigoms, organizacijoms):
 - vienanarė $19,18 + 4,03$ (21 %PVM) = **23,21 ct/kWh su PVM** (buvo $19,23 + 4,04 = 23,27$);
 - šilumos pardavimo vartotojams kaina pasirinktinai – 7,03 Lt per mėnesį vartotojui (butui) arba 0,65 ct/kWh už suvartotą šilumos kiekį PVM;
- Karšto vandens kaina $16,56 + 1,49$ (9 %PVM) = **18,05 Lt/m³ su PVM** (buvo $16,59 + 1,49 = 18,08$);

2013-2012 metais taikytų centralizuotai tiekiamos šilumos kainų diagramos:



Baigiantis bazinių kainų galiojimo laikotarpiui bendrovė 2013 m. liepos 29 d. raštu Nr.1-272 „Dėl Šilumos bazinės kainos dedamųjų projekto“ pateikė Šilalės rajono savivaldybei bei Valstybinei kainų ir energetikos kontrolės komisijai bazinių kainų dedamųjų skaičiavimo projektą naujam penkerių metų periodui. Skaičiuotina bazinė projekcinė šilumos kaina be pridėtinės vertės mokesčio – 19,33 ct/kWh, karšto vandens – 16,31 Lt/m³. Pateiktą projekto medžiagą šiuo metu (2014.04.03) nagrinėja Valstybinės kainų ir energetikos kontrolės komisijos specialistai.

Šiuo metu šilumos vartotojams, kaip ir anksčiau, suteikiama galimybė pasirinkti vienanarę arba dvinarę kainą. Pasirinkus dvinarę kainą būtų galima mokėti nustatytą pastovų mokestį kas mėnesį ištisus metus, bei kintamąją kainos dalį šildymo sezono metu, pagal sunaudotą šilumos energijos kiekį.

Taip pat šilumos vartotojai turi galimybę pasirinkti šilumos paskirstymo metodą, kurį reglamentuoja Valstybinės kainų ir energetikos kontrolės komisijos 2004 m. lapkričio 11 d. nutarimu Nr.03-121 patvirtintos Šilumos paskirstymo vartotojams metodų rengimo ir taikymo taisyklės.

III. PAGRINDINIAI FINANSINIAI RODIKLIAI

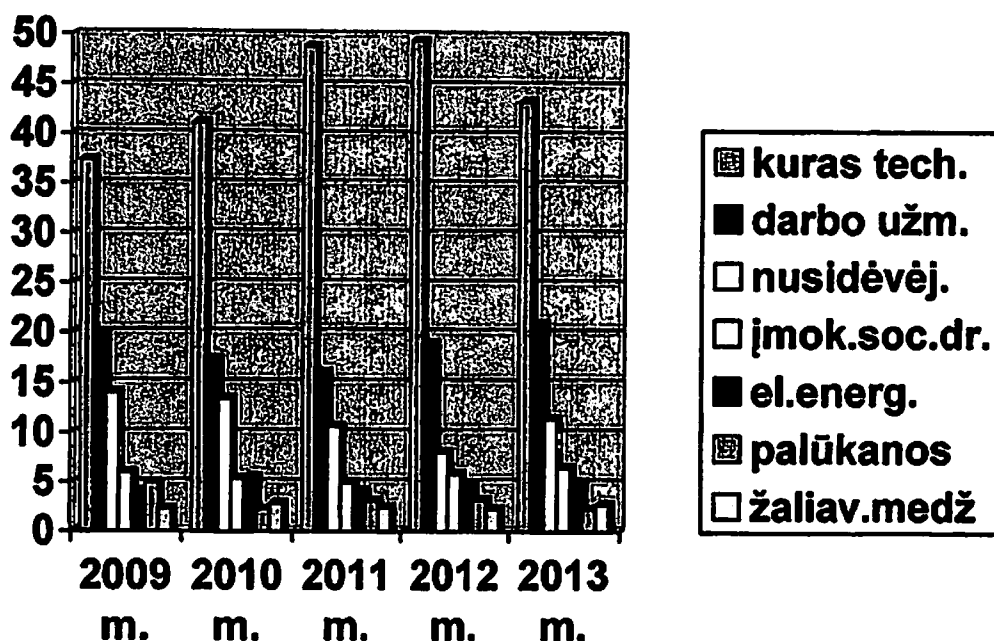
Veikloje sąnaudos gamybai grupuojamos į kintamas ir normuojamas pastovias. Kintamos sąnaudos priklauso nuo įmonės veiklos pobūdžio ir veikloje tam tikru momentu pasiekto pajėgumo. Joms priskiriamos: kuro, įskaitant jo atvežimo sąnaudas, elektros energijos technologijai sąnaudos, bei vandens sąnaudos. Normuojamoms pastoviosioms sąnaudoms priskiriamos visos kitos reikalingos finansinei – ūkinei bendrovės veiklai vykdyti, bei veiklos sąnaudas, kurios susijusios su įmonės valdymu

Bendroje 2013 finansinių metų savikainos struktūroje didžiausią sąnaudų dalį sudaro sąnaudos kurui – 43,40 % (2012m – 49,4%); nusidėvėjimo ir amortizacijos sąnaudos – 11,37 %; sąnaudos darbui apmokėti 20,94 %; įmokos soc. draudimui 6,48 %; elektros energijos sąnaudos 5,09 %; žaliavos, medžiagos- 2,74 %; palūkanos už banko kreditus - 2,25 %; bei kitos - 7,73 %.

Sąnaudos 1 kwh realizuoti sudaro 19,25 ct, iš to sk. kuro dedamoji 8,35 ct. Vidutinė kaina šilumos vartotojams – 20,83 ct/kwh. Analogiškai 2012 m. rodikliai: savikaina 19,61 ct/kwh, kuro dedamoji 9,69 ct/kwh ir vidutinė kaina 20,84 ct/kwh.

2013 metų mažesnė savikainą sąlygoja mažesnės kuro technologijai sąnaudos dėl mažesnių produkcijos kainų.

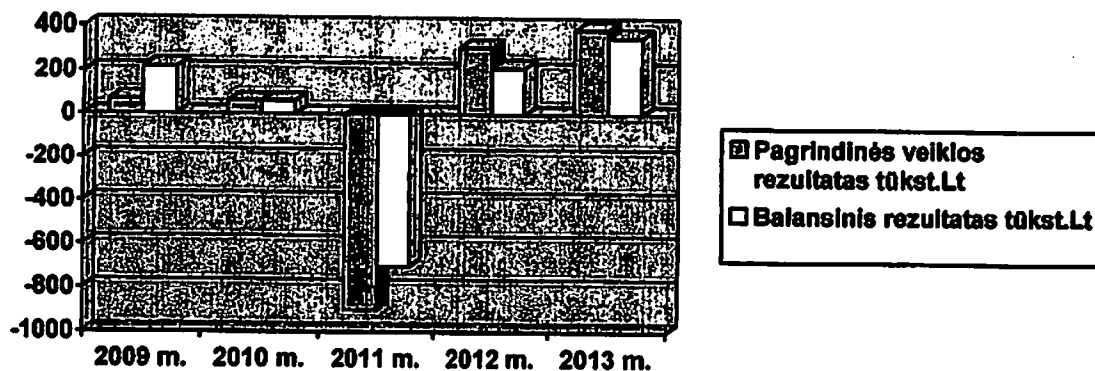
Pagrindinės sąnaudos, užimančios dominuojančią padėtį savikainos struktūroje, procentine išraiška pateikiamos diagramoje :



2013 m. šilumos tiekimo veiklos (gamybos, perdavimo ir pardavimo, neįskaitant kitos veiklos sąnaudų bei pajamų) rezultatas 384,89 tūkst. Lt pelno (2012 m. 305,78 tūkst. Lt pelno). Detali 2013m. šilumos tiekimo veiklos ekonominių rodiklių suvestinė pridedama (3 lapai).

Be vykdomos pagrindinės veiklos UAB „Šilalės šilumos tinklai“ gauna pajamų iš kitos veiklos vykdydama vidaus šilumos sistemų aptarnavimą, bei atsiskaitomųjų karšto vandens skaitiklių aptarnavimą. Kitos veiklos pajamoms uždirbti patiriamos ir sąnaudos. Galutinis Bendrovės ūkinės-finansinės veiklos rezultatas atspindi finansinėje atskaitomybėje. 2013 m. gruodžio 31d. pelno (nuostolių) ataskaitoje rezultatas 349,5 tūkst. Lt pelno. (2012 m. 215,8 tūkst. Lt pelno).

2013 finansinių metų bei praėjusiųjų metų veiklos tendencijos pavaizduotos diagramoje:



SVARBIAUSI ĮVYKIAI PER 2013 METUS

2013 metais Šilalės miesto ir rajono centralizuotai tiekiamos šilumos energijos vartotojams šiluma buvo tiekiama be sutrikimų, katilinėje Nr. 1 atliktas vieno biokuro katilo, bei pakuros kapitalinis remontas.

Svarbiausiu 2013 metų įvykiu laikoma tiesioginio veikimo kondensacinio ekonomizerio statyba. Rangos sutartis pasirašyta 2013 m. liepos 26 d. su UAB „Enerstena“. Bendra investicijų projekto vertė 1,4 mln.Lt be PVM (1,7 mln.Lt su PVM). Investicija įgyvendinta Bendrovės nuosavomis lėšomis. Prie centrinės katilinės Nr.1 veikiančių dviejų biokuro katilų pastatytas ir prijungtas 1,8 MW galios kondensacinis ekonomizeris. Eksploatuojant įrenginį tikimasi sutaupyti 17-20 šilumos energijos dėl ko sumažės kuro, šilumos energijos gamybai, sąnaudos, bei preliminariais skaičiavimais 0,157ct/kwh mažės šilumos kaina.

2013 metais Tauragės teritorinės darbo biržos Šilalės skyrius savo šildomoms patalpoms, esančioms Dariaus ir Girėno Šilalėje, atliko šildymo sistemos modernizavimą bei įsirengė atskirą šilumos mazgą. UAB „BREVITA“ po šildymo sistemos remonto darbų nebesinaudoja centralizuotu šilumos energijos tiekimu 74,18 m² nuosavybės teise priklausančioms patalpoms, esančioms J.Basanavičiaus g. 4-11A, tačiau vartotojas proporcingai savo daliai moka už šilumos kiekį tenkiantį bendrųjų patalpų šildymui.

IV. VEIKLOS TOBULINIMO PERSPEKTYVOS

Pagrindinis tikslas užtikrinti nenutrūkstamą šilumos ir karšto vandens tiekimą, tinkamai vykdyti einamojo remonto darbus bei priežiūrą katilinių pastatams ir jų įrenginiams, laiku ir kokybiškai pasiruošti sekančiam šildymo sezonui.

Kad užtikrinti tinkamą pašildyto vandens kiekio nustatymą, bei mokesčių už sunaudotą pašildytą vandenį apskaičiavimą, Šilalės mieste visuose daugiabučių gyvenamųjų namų butuose ir kitose patalpose sumontuoti atsiskaitomuosius karšto vandens apskaitos prietaisus.

Bendrovės ateities vizijoje išlieka šilumos tiekimo trasų modernizavimas Kvėdarnos miestelyje, kur šiai dienai vis dar eksploatuojama keturvamzdė šilumos ir karšto vandens tiekimo sistemos, bei esama finansinė padėtis, dėl didėjančių šilumos vartotojų įsiskolinimų už suteiktas paslaugas. 2014m. kovo 1 dienai gyventojų skola siekia 1,55 mln.Lt.

Dėl skolų išieškojimų iš skolininkų naujai pasirašyta sutartis tarp bendrovės ir skolų išieškojimo įmonės „Credibell“, kreiptasi raštu į antstolį Kęstutį Košį dėl informacijos pateikimo apie UAB „Šilalės šilumos tinklai“ naudai išieškomų skolų veiksmingumą, tęsiamas tiesioginis darbas su įsiskolinusiais šilumos vartotojais, nuosekliai siunčiant pranešimus apie susidariusią skolą, bei raginimus apmokėti iki pranešime nurodytos datos. Tolimesnės procedūros dėl skolininkų vykdomos teismine tvarka.

Direktorius

Algirdas Šniepis

Duomenys apie ūkio subjektą:		Duomenys apie kontaktinį asmenį:	
Pavadinimas	UAB "Šilalės šilumos tinklai"	V., pavardė	A. Paliakienė
Kodas	176502533	Pareigos	Ekonomistė
Buveinės adresas	Maironio g. 20B, 75137 Šilalė	Telefonas	8-449-74489
Telefonas	8-449-74491	Faksas	8-449-74491
Faksas	8-449-74491	El. paštas	audrone@zebra.lt
Tinklapis	www.silaleszilumos tinklai.lt		
El. paštas	gst.sektore@zebra.lt		

ERS-I lentelė. ŠILUMOS TIEKIMO VEIKLOS EKONOMINIŲ RODIKLIŲ SUVESTINĖ
2014.02.24
(Sudarymo data)

Valstybinei kainų ir energetikos kontrolės komisijai
Verkių g. 25C, Vilnius, LT08223, rastine@regula.lt
Ataskaitinis laikotarpis: 2013 m. I-IV kv.

Ed. Nr.	Rodikliai	Mato vnt.	Iš viso	Gamyba	Perdavimas	Pardavimas
1.	Pagaminata šilumos savuose šaltiniuose	tūkst. MWh	28,6591	28,6591		
1.1.	iš t. sk. nuo katilinių kolektorių	tūkst. MWh	28,6591	28,6591		
1.2.	nuo elektrinių kolektorių	tūkst. MWh	0,0000			
1.3.	nuo elektrodinių katilinių kolektorių	tūkst. MWh	0,0000			
2.	Pirkta šilumos	tūkst. MWh				
3.	Šiluma savo reikmėms	tūkst. MWh				
3.1.	iš t. sk.: sumaudota mazute ūkyje	tūkst. MWh				
4.	Pateikta šilumos į tinklą (4.1 + 4.2 + 4.3):	tūkst. MWh	28,6591		28,6591	
4.1.	iš t. sk. technologiniai perdavimo nuostoliai	tūkst. MWh	4,3646		4,3646	
4.2.	šilumos energija, suvartota savoms administracinėms reikmėms	tūkst. MWh	0,0000		0,0000	
4.3.	namo įvadinis atsiskaitomųjų šilumos kiekio matavimo prietaisų apskaitytas šilumos kiekis	tūkst. MWh	24,2945			24,2945
4.3.1.	šilumos pardavimas (vartotojams priskirtas apmokėti šilumos kiekis)	tūkst. MWh	24,2945			24,2945
4.3.1.1.	iš t. sk. gyventojams	tūkst. MWh	17,2243			17,2243
4.3.1.2.	kitiems vartotojams	tūkst. MWh	7,0702			7,0702
4.3.1.2.1.	iš t. sk. konkurenciniams vartotojams	tūkst. MWh	0,0000			
4.3.2.	nepaskirstytas šilumos kiekis	tūkst. MWh	0,0000			0,0000
4.3.2.1.	su nepaskirstytu kartu vandeniu nepaskirstytas šilumos kiekis	tūkst. MWh	0,0000			
4.3.2.2.	nepaskirstytas šilumos kiekis dėl nustatytų cirkuliacijos normatyvų viršijimo	tūkst. MWh	0,0000			
5.	Vartotojų skaičius:	vnt.	1880			1880
5.1.	iš t. sk. gyventojai	vnt.	1798			1798
5.2.	kiti vartotojai	vnt.	82,0			82
6.	Sąnaudų, išskaitomųjų į bazinę kainą	tūkst. Lt	4675,871	3682,818	1369,421	130,173
6.1.	Kintamosios sąnaudos	tūkst. Lt	2315,917	2309,422	513,036	0,000
6.1.1.	Kuras technologijai	tūkst. Lt	2029,430	2029,430		
6.1.2.	Elektros energija technologijai	tūkst. Lt	237,987	232,545	5,442	
6.1.3.	Vandens technologijai	tūkst. Lt	48,500	47,447	1,054	
6.1.4.	Perkamos šilumos sąnaudos	tūkst. Lt	0,000			
6.1.5.	Perdavimo technologinių nuostolių sąnaudos	tūkst. Lt			506,541	
6.1.6.	Savo reikmėms suvartotos šilumos sąnaudos (4.2)	tūkst. Lt	0,000			
6.2.	Pastoviosios sąnaudos	tūkst. Lt	2061,077	1178,660	772,320	110,097
6.2.1.	Materialinės įrangos prilygintos sąnaudos:	tūkst. Lt	278,905	105,588	142,971	30,347
6.2.1.1.	iš t. sk. medžiagos, šaltavos	tūkst. Lt	193,139	102,708	90,431	
6.2.1.2.	remonto darbai	tūkst. Lt	3,265		3,265	
6.2.1.3.	transporto paslaugos	tūkst. Lt	0,000			
6.2.1.4.	elektrinė energija (saviems poreikiams)	tūkst. Lt	0,000			
6.2.1.5.	rezervinio kuro saugojimo, atnaujinimo ir įsigijimo sąnaudos	tūkst. Lt	0,000			
6.2.1.6.	atsiskaitomųjų šilumos apskaitos prietaisų eksploatacinių sąnaudų (šilumos sk. patikra)	tūkst. Lt	24,400		24,400	
6.2.1.7.	apskaitų parengimo ir pateikimo sąnaudos	tūkst. Lt	11,732			11,732
6.2.1.8.	gyventojų įmokų administravimo sąnaudos	tūkst. Lt	19,339			19,339
6.2.1.9.	vartotojų informavimo sąnaudos	tūkst. Lt	0,000			
6.2.1.10.	kitos sąnaudos (je-batily patikr. vandens analiz. iartkas invent. poveikio aplink. vertinimas, atostog. rezervai; perd. transp. tech. apt. ryšių atost. kaup)	tūkst. Lt	27,032	2,880	24,875	-0,724
6.2.2.	Nusidėvėjimas (amortizacija)	tūkst. Lt	525,888	317,220	205,993	2,675
6.2.2.1.	iš t. sk. nuomojamo ar koncesijos pagr. valdomo turto nusidėvėjimo sąnaudos	tūkst. Lt	0,000			
6.2.3.	Darbo užmokesčio sąnaudos	tūkst. Lt	848,655	554,354	235,546	58,756
6.2.4.	Socialinio draudimo įmokos	tūkst. Lt	262,671	171,542	72,926	18,203
6.2.5.	Mokesčiai:	tūkst. Lt	39,864	19,276	20,471	0,118
6.2.5.1.	iš t. sk. nekilnojamo turto mokesčiai	tūkst. Lt	34,868	14,868	20,000	
6.2.5.2.	turto nuomos ar koncesijos mokesčiai	tūkst. Lt	0,000			
6.2.5.3.	žemės nuomos mokesčiai	tūkst. Lt	2,820	2,820		

6.2.3.4.	mokesčiai už valstybinius gautus išteklius	rūkst. Lt	0,000			
6.2.3.5.	mokesčiai už aplinkos teršimą	rūkst. Lt	0,481	0,481		
6.2.3.6.	kiti mokesčiai (pajamos)	rūkst. Lt	1,695	1,107	0,471	0,118
6.2.6.	Palūkanų sąnaudos	rūkst. Lt	105,094	10,680	94,414	
6.3.	Veiklos sąnaudos iš viso (153,13+298,88)=451,87	rūkst. Lt	452,007			
6.3.	Veiklos sąnaudos, priskirtos šilumos tiekimo veikloms:	rūkst. Lt	298,877	194,736	84,064	20,076
6.3.1.	Materialinės ir joms prilyginatos sąnaudos	rūkst. Lt	23,331	15,201	6,562	1,567
6.3.1.1.	Už to sk. remonto darbai	rūkst. Lt	0,000	0,000	0,000	0,000
6.3.1.2.	Kitos sąnaudos	rūkst. Lt	0,000	0,000	0,000	0,000
6.3.2.	Nusidėvėjimas (amortizacija)	rūkst. Lt	5,720	3,450	2,240	0,029
6.3.3.	Darbo užmokesčio sąnaudos	rūkst. Lt	130,495	85,241	36,219	9,035
6.3.4.	Socialinio draudimo įmokos	rūkst. Lt	40,379	26,370	11,211	2,798
6.3.5.	Mokesčiai (lyginant su PVM)	rūkst. Lt	7,069	4,606	1,988	0,475
6.3.6.	Palūkanų sąnaudos	rūkst. Lt	0,000	0,000	0,000	0,000
6.3.7.	Kitos sąnaudos	rūkst. Lt	91,883	59,868	25,844	6,172
7.	Sąnaudos, netekalinamos į bazinės kainas	rūkst. Lt	0,000	0,000	0,000	0,000
7.1.	Nusidėvėjimas (amortizacija)	rūkst. Lt				
7.2.	Mokesčiai	rūkst. Lt				
7.3.	Palūkanų sąnaudos	rūkst. Lt				
7.4.	Beveiklos sąnaudos	rūkst. Lt				
7.5.	Turto nuomos, pardavimo sąnaudos	rūkst. Lt				
7.6.	Kitos sąnaudos	rūkst. Lt				
8.	Iš viso sąnaudų (be atskaitytų įteiktųjų)	rūkst. Lt	4675,871	3682,818	1369,421	130,173
9.	Šilumos savikaina (8 / 4.3)	ct/kWh	19,247	12,850	4,778	0,336
10.	Vidutinė šilumos kaina (12 / 4.3.1)	ct/kWh	20,831	11,606	5,516	0,633
11.	Vidutinė kaina konkurenciniams vartotojams (12.1.1 / 4.3.1.2.1)	ct/kWh				
12.	Pajamos	rūkst. Lt	5060,766	3326,080	1580,926	153,760
12.1.	Iš t. sk. gautos iš vartotojų	rūkst. Lt	5060,766	3326,080	1580,926	153,760
12.1.1.	Iš t. sk. iš konkurencinių vartotojų	rūkst. Lt	0,000			
12.2.	Subsidijos dėl lengvatinių kainų taikymo	rūkst. Lt	0,000			
12	Susigrąžintos dėl kuro ir (ar) pirkto šilumos kainų skirtumo susidariusios nepadengtos sąnaudos (+) ar sugrąžintos papildomai gautos pajamos (-)	rūkst. Lt	60,040	60,040		
12*	Susigrąžintos kitos nepadengtos sąnaudos (+) ar sugrąžintos papildomai gautos pajamos (-) (nurodyti)	rūkst. Lt	-30,344		-30,344	
13.	Pirkta elektros energija technologijai	rūkst. kWh	560,540	549,28	11,26	
13.1.	vidutinė elektros energijos kaina	ct/kWh	42,5	42,3	48,3	
14.	Savoose taikiniuose pagaminta elektros energija technologijai	rūkst. kWh				
14.1.	vidutinė elektros energijos savikaina	ct/kWh				
15.	Elektros energija elektros energijos katilinėse	rūkst. kWh				
15.1.	vidutinė elektros energijos kaina	ct/kWh				
16.	Vandens technologijai	rūkst. m³	7,900	7,4	0,5	
17.	Lyginamosios elektros energijos sąnaudos	kWh/MWh	19,2	19,2		
18.	Vidutinis sąrašinis darbuotojų skaičius	vnt.	35	20	12	3
18.1.	Iš t. sk.: kogeneracinių įrenginių darbuotojų	vnt.	0,0			
18.2.	veiklos darbuotojų	vnt.	3	2,0	0,8	0,2
19.	Vidutinis mėnesio darbo užmokesčio (be veiklos)	Lt	2210,039	2566,452	1752,573	1748,682
20.	Veiklos darbuotojų vidutinis mėnesio darbo užmokesčio	Lt	3624,853	3551,708	3772,817	3764,440
21.	Sąlyginių šilumos tinklų ilgis 13,988km	km	17,900		17,900	
22.	Sąlyginių kuro sąnaudos	t _{eq}	3035,7	3035,7		
22.2.	Mediena (granulata)	t _{eq}	2,927	2,927		
22.2.1.	naturali	t	7,2	7,210		
22.2.2.	sąnaudos	rūkst. Lt	3,4	3,390		
22.2.3.	kaina	Lt/t _{eq}	1158,1	1158,1		
22.2.4.	šiluminė vertė	kcal/kg	4060,0	4060		
22.2.5.	lyginamosios kuro sąnaudos	kg _{eq} /MWh				
22.2.6.	lyginamasis svoris kuro balanse	%				
22.5.	Skaldytų alyva (Skystas)	t _{eq}	0,000	0,000		
22.5.1.	naturali	t				
22.5.2.	sąnaudos	rūkst. Lt				
22.5.3.	kaina	Lt/t _{eq}	#DIV/0!	#DIV/0!		
22.5.4.	šiluminė vertė	kcal/kg				
22.5.5.	lyginamosios kuro sąnaudos	kg _{eq} /MWh				
22.5.6.	lyginamasis svoris kuro balanse	%				
22.6.	Malkos, akijos, pjūvenos (drožės, tipai)	t _{eq}	3032,781	3032,781		
22.6.1.	naturali (19293 km*0,8)	t	15434,0	15434,0		
22.6.2.	sąnaudos	rūkst. Lt	2026,0	2026,0		
22.6.3.	kaina	Lt/t _{eq}	668,0	668,0		
22.6.4.	šiluminė vertė	kcal/kg	1965,0	1965		
22.6.5.	lyginamosios kuro sąnaudos	kg _{eq} /MWh				
22.6.6.	lyginamasis svoris kuro balanse	%				
23.	Sąlyginių kuro I tonos kaina	Lt/t _{eq}	668,5	668,519		
24.	Lyginamosios kuro sąnaudos	kg _{eq} /MWh	103,9	105,925		
25.	Šilumos tiekimo veiklos pelnas (nuostoliai) (12 - 8)	rūkst. Lt	384,895	-356,738	211,505	23,587
26.	Susigrąžintos dėl kuro ir (ar) pirkto šilumos kainų skirtumo susidariusios nepadengtos sąnaudos (+) ar sugrąžintos papildomai gautos pajamos (-)	rūkst. Lt	60,040	60,040		
27.	Susigrąžintos kitos nepadengtos sąnaudos (+) ar sugrąžintos papildomai gautos pajamos (-) (nurodyti)	rūkst. Lt	-30,344		-30,344	

28.	Ataskaitiniu laikotarpiu dėl kuro ir (ar) pirktos šilumos kainų skirtumo susidariusios nepadengtos sąnaudos (+) ar papildomai gautos pajamos (-)	tūkst. Lt	63,080	63,08		
29.	Ataskaitiniu laikotarpiu susidariusios kitos nepadengtos sąnaudos (+) ar papildomai gautos pajamos (-) (nurodyti)	tūkst. Lt	0,000			
26.	Šilumos tiekimo veiklos pelnas (nuostoliai), nevertinant nepadengty sąnaudų ar papildomai gautų pajamų (25 - 26 - 27 + 28 + 29)	tūkst. Lt	418,279	-353,698	241,849	23,587
27.	Šilumos tiekimo veiklos pelno marža	%	7,605	-10,725	13,379	15,340

Pastabos:

1. Lentelė pildoma pagal faktinius veiklos duomenis ir patirtas sąnaudas.
2. Šilumos perdavimo technologiniai nuostoliai (4.1 eil.) – per vamzdynų paviršius prarastas ir dėl nutekėjusio šilumnešio susidaręs šilumos kiekis, apskaičiuojamas kaip į šilumos perdavimo tinklą patiekto ir pagal šilumos pirkimo-pardavimo vietoje įrengtų atsiskaitomųjų šilumos apskaitos prietaisų rodmenis užfiksuoto bei savoms administracinėms reikmėms sunaudoto šilumos kiekio skirtumas (4.1 eil. = 4 eil. – 4.3 eil. – 4.2 eil.).
3. Su nepaskirstytu karštu vandeniu nepaskirstytas šilumos kiekis (4.3.2.1 eil.) apskaičiuojamas, nupirkto geriamojo vandens karštam vandeniui ruošti kiekį padauginus iš šilumos kiekio, reikalingo geriamajam vandeniui pašildyti iki higienos normų nustatytos temperatūros, kWh/m³ (vadovaujantis Atskirų energijos ir kuro rūšių sąnaudų normatyvų būstui šildyti ir karštam vandeniui ruošti nustatymo bei taikymo metodika, patvirtinta Komisijos 2003 m. gruodžio 22 d. nutarimu Nr. O3-116) ir atėmus su karštu vandeniu perduotą šilumos kiekį.
4. Nepaskirstytas šilumos kiekis dėl nustatytų cirkuliacijos normatyvų viršijimo (4.3.2.2 eil.) – šilumos kiekis, apskaitytas prieš karšto vandens ruošimo įrenginius įrengtu matavimo prietaisu, atėmus su karštu vandeniu perduotą šilumos kiekį ir su nepaskirstytu karštu vandeniu nepaskirstytą šilumos kiekį. Vadovaujantis Komisijos 2010 m. gegužės 3 u. nutarimu Nr. O3-74, nustatyta, kad šilumos kiekis, priskiriamas cirkuliacijai turi būti mažesnis arba lygus nustatytam šilumos sąnaudų normatyvui.
5. Perdavimo technologinių nuostolių sąnaudos (6.1.5 eil.) apskaičiuojamos perdavimo technologinių nuostolių kiekį padauginus iš patiekto į tinklą šilumos kainos.
6. Savo reikmėms suvartotos šilumos sąnaudos (6.1.6 eil.) apskaičiuojamos savo reikmėms suvartotos šilumos kiekį padauginus iš patiekto į tinklą šilumos kainos.
7. Atsiskaitomųjų apskaitos prietaisų eksploatacinių sąnaudų (6.2.1.6 eil.) rašomos tik perdavimo stulpelyje. Jos apima tik įvadinį namo šilumos apskaitos prietaisų aptarnavimo sąnaudas.
8. Nusidėvėjimo (amortizacijos) sąnaudos (6.2.2 eil.) – nuosavo ir nuomos ar koncesijos pagrindais valdomo turto nusidėvėjimo (amortizacijos) sąnaudos (6.2.2.1 eil.).
9. Mokesčių sąnaudos (6.2.5 eil.) apima ir nuomos ar koncesijos sutartyse numatytus mokesčius, mokamus pagal mokesčius reglamentuojančius teisės aktus.
10. Veiklos sąnaudos priskirtos šilumos tiekimo veikloms (6.3 eil.) yra bendrų veiklos sąnaudų dalis (6.3' eil.). 6.3' eil. nurodomos bendros įmonės ataskaitinio laikotarpio veiklos sąnaudos.
11. 12' eil. pateikiama per finansinius metus susigrąžintų dėl kuro ir (ar) pirktos šilumos kainų skirtumo susidariusių nepadengty sąnaudų (+) ar sugrąžintų papildomai gautų pajamų (-) suma.
12. Lyginamosios šilumos gamybos elektros energijos sąnaudos, kWh/MWh (17 eil.) apskaičiuojamos elektros energijos šilumos gamybai nuosavyse šilumos šaltiniuose sąnaudas, tūkst. kWh padalinant iš nuosavų šilumos šaltinių į tinklą patiekto šilumos kiekio, tūkst. MWh. Lyginamosios šilumos perdavimo elektros energijos sąnaudos, kWh/MWh (17 eil.) apskaičiuojamos elektros energijos perdavimo veiklai sąnaudas, tūkst. kWh padalinant iš patiekto į tinklą šilumos kiekio, tūkst. MWh.
13. Sąlyginių šilumos tinklų ilgis (21 eil.) – faktinis skirtingo diametro tinklų ilgis, perskačiuotas į 100 mm diametro tinklus, t. y. (km x diameteras) / 100.
14. Lyginamosios kuro sąnaudos nurodomos pagal atskiras kuro rūšis. Jos apskaičiuojamos faktškai suvartotą sąlyginio kuro kiekį (22 eil.) padalinant iš nuosavų šilumos šaltinių patiekto į tinklą šilumos kiekio (1 eil. – 3 eil.).
15. Šilumos kuro rūšies pagamintos šilumos kiekis apskaičiuojamas faktškai suvartotą sąlyginio kuro kiekį padauginus iš 11,63 MWh (šilumos kiekis, kuris pagaminamas iš 1 tne kuro), įvertinus katilų naudingo veikimo koeficientą (NVK).
15. Šilumos tiekimo veiklos pelno marža (31 eil.) apskaičiuojama šilumos tiekimo veiklos pelną (nuostolius), nevertinant nepadengty sąnaudų ar papildomai gautų pajamų (26, 27, 28 ir 29 eil.) padalinant iš šilumos tiekimo veiklos pajamų, nevertinant susigrąžintų nepadengty sąnaudų ar sugrąžintų papildomai gautų pajamų (12 eil. – 12' eil. – 12'' eil.).

Direktorius
(Pareigų pavadinimas)


(Pavardė)

Algirdas Šniepis
(Vardas, pavardė)