

2019 m. spalio 19 d. Nr. B2-2255-(4.1.9.)

**VIEŠOJI ĮSTAIGA  
KLAIPĖDOS KURČIŲJŲ REABILITACIJOS CENTRAS**

Šermukšnių 25, 91206 Klaipėda tel.8-46 410404, 410406, faksas 8-46 381687 el. paštas lkdkl@takas.lt  
Duomenys kaupiami ir saugomi juridinių asmenų registre, kodas 142019321

Šilalės rajono savivaldybės  
Administracijos direktoriui


2013-10-02 Nr. S-10

**DĖL PATALPŲ GAVIMO PROJEK TINĖS VEIKLOS VYKDYMUI**

Informuojame, kad Viešosios įstaigos Klaipėdos kurčiųjų rehabilitacijos centras Šilalės rajono savivaldybei teiks paraišką 2014 metų Socialinės rehabilitacijos paslaugų neįgaliesiems bendruomenėje projekto finansavimui gauti.

Ryšium su tuo prašome Jūsų sutikimo, kad mūsų darbuotoja nuo 2014 metų sausio mėnesio galėtų naudotis Šilalės rajono sutrikusio intelekto asmenų užimtumo centro, esančio Vytauto Didžiojo g. 17 a, Šilalėje, patalpomis ir teikti Šilalės rajone ir mieste gyvenantiems asmenims su klausos negalia, jų šeimos nariams ir globėjams visas projekte numatomas paslaugas du kartus per savaitę po 4 valandas.

Direktorė

 Nijolė Kaminskienė



## ŠILALĖS RAJONO SOCIALINIŲ PASLAUGŲ NAMAI

2013-10-11 Nr.S14-409

Šilalės rajono savivaldybės administracijai

### DĖL PATALPŲ SUTEIKIMO PANAUDOS PAGRINDAIS

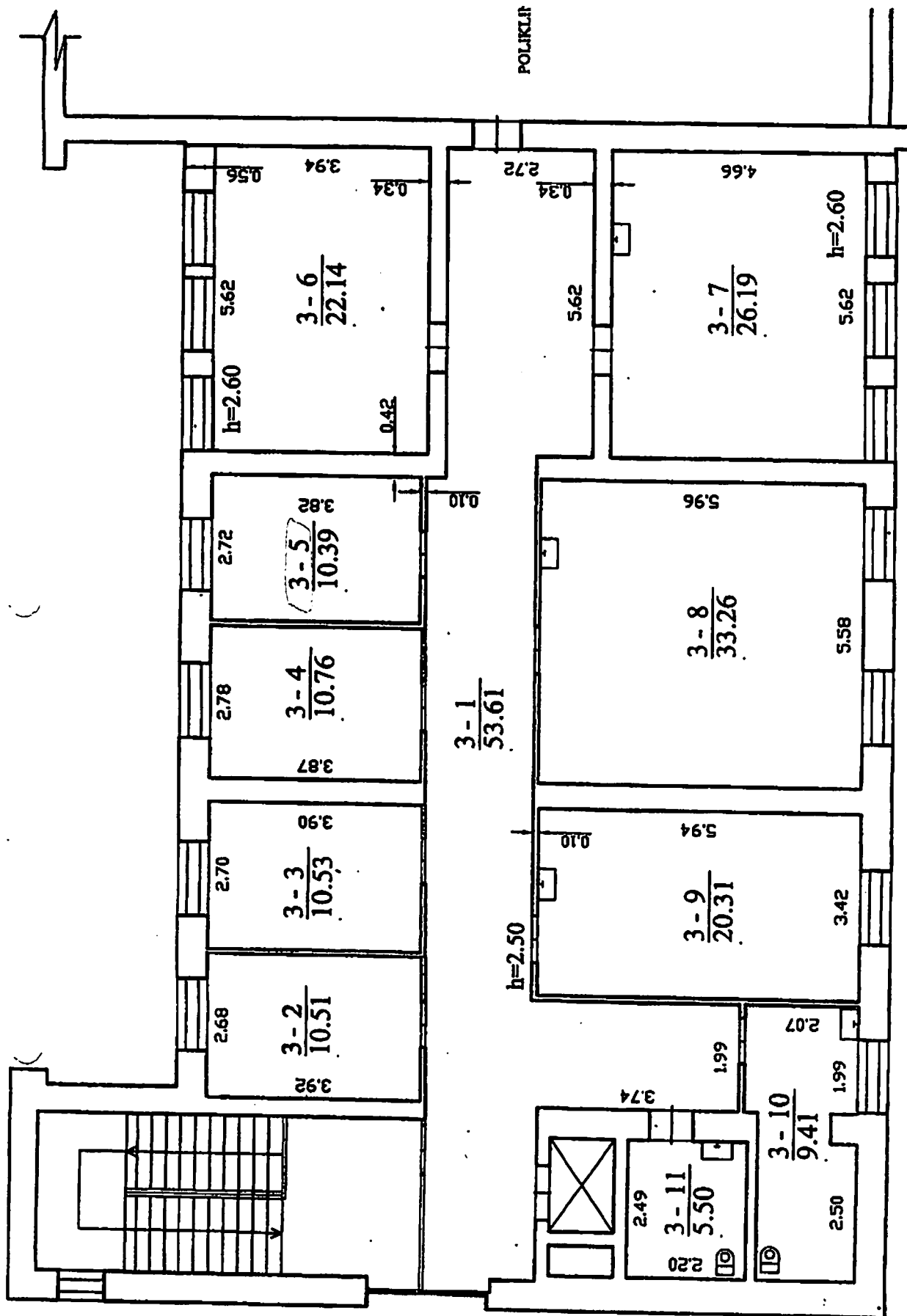
Suteikiame Viešajai įstaigai Klaipėdos kurčiųjų reabilitacijos centrui panaudos pagrindais dalį patalpų, esančių Šilalės rajono socialinių paslaugų centro pastate, adresu Vytauto Didžiojo g.17 A. Šilalė.

Suteikiame 10,51 kv.m. bendro ploto patalpas pastate, kurio registro Nr. 44/344282, unikalus Nr. 8797-1000-7034, pažymėjimas plane 4D3p, bendras plotas 871,95 kv.m. Patalpos plane pažymėtos indeksu 3-2 (10,51 kv.m)

Suteikiamų 10,51 kv.m.bendro ploto patalpų pradinė vertė – 25668,65 Lt, likutinė vertė 2013 m. spalio 31 d. – 23170,35 Lt. Sutinkame suteikti šias patalpas Viešajai įstaigai Klaipėdos kurčiųjų reabilitacijos centrui vienerių metų laikotarpiui, nuo 2014 m. sausio 02 d. iki 2015 m. sausio 02 d.

Direktorius

Gediminas Raudonius



**POLIKLIT**