

**ŠILALĖS RAJONO SAVIVALDYBĖ
MERAS**

**POTVARKIS
DĖL DARBO GRUPĖS SUDARYMO**

2013 m. gegužės *10* d. Nr. *TB-12*
Šilalė

Vadovaudamasis Lietuvos Respublikos vietos savivaldos įstatymo (Žin., 1994, Nr. 55-1049; 2008, Nr. 113-4290) 20 straipsnio 3 dalies, 4 punktu:

1. S u d a r a u darbo grupę dėl Šilalės miesto aikščių, parkų ir skverų pavadinimų parinkimo:

Pirmininkas – Raimundas Vaitiekus, Šilalės rajono savivaldybės mero pavaduotojas;

Nariai:

Aida Budrikienė – Investicijų ir statybos skyriaus vyr. specialistė;

Soneta Būdvytienė – Šilalės Vlado Statkevičiaus muziejaus direktorė;

Stasys Kruša – Investicijų ir statybos skyriaus vyr. architektas;

Alfonsas Paulikas – Šilalės miesto seniūnijos seniūnas;

Aldona Špečkauskienė – Teisės ir viešosios tvarkos skyriaus kalbos tvarkytoja;

Teresė Ūksienė - Lietuvos politinių kalinių ir tremtinių sąjungos Šilalės filialo pirmininkė;

Jovita Voverienė – Švietimo, kultūros ir sporto skyriaus vedėjo pavaduotoja kultūrai.

2. K v i e č i u dalyvauti darbo grupės veikloje:

Joną Linkevičių - Šilalės miesto Draugystės seniūnaitijos seniūnaitį;

Virginiją Noreiką - Šilalės miesto Karšuvos seniūnaitijos seniūnaitį.

3. P a v e d u darbo grupei iki š. m. birželio 3 d. pateikti Savivaldybės merui siūlymus dėl Šilalės miesto aikščių, parkų ir skverų pavadinimų parinkimo.

Meras

SUDERINTA
Administracijos direktorius

Valdemaras Jasvyčiūš
2013-05-20



Jonas Gudauskas

SUDERINTA
Teisės ir viešosios tvarkos skyriaus
vyr. specialistė
Regina Kvederienė
Regina Kvederienė
2013-05-20

SUDERINTA
Teisės ir viešosios tvarkos skyriaus
kalbos tvarkytoja
Aldona Špečkauskienė
Aldona Špečkauskienė
2013-05-20

SUDERINTA
Investicijų ir statybos skyriaus
vedėjas
Stasys Aužbikas
Stasys Aužbikas
2013-05-20

Aida Budrikienė
2013-05-20
Išsiųsti: *10*

ŠILALĖS RAJONO SAVIVALDYBĖS MERO 2013 M. GEGUŽĖS 20 D. POTVARKIU
NR.T3-12 „DĖL DARBO GRUPĖS SUDARYMO“
SUDARYTOS DARBO GRUPĖS
POSĖDŽIO PROTOKOLAS

2013-06-17 Nr.2
Šilalė

Gerb. J. Jankauskienė
Gerb. R. Budrikienė

Posėdis įvyko 2013 m. birželio 17 d. 14 val.
Posėdžio pirmininkas Raimundas Vaitiekus
Posėdžio sekretorė Aida Budrikienė

Dalyvavo: Aida Budrikienė – Investicijų ir statybos skyriaus vyr. specialistė; Soneta Būdvytienė – Šilalės Vlado Statkevičiaus muziejaus direktorė; Stasys Kruša – Investicijų ir statybos skyriaus vyr. architektas; Aldona Špečkauskienė – Teisės ir viešosios tvarkos skyriaus kalbos tvarkytoja; Teresė Ūksienė - Lietuvos politinių kalinių ir tremtinių sąjungos Šilalės filialo pirmininkė. Kviestieji asmenys: Šilalės rajono vietos veiklos grupės pirmininkė Teresė Jankauskienė.

DARBOTVARKĖ:

Dėl Šilalės miesto aikščių, parkų ir skverų pavadinimų parinkimo.

SVARSTYTA. Posėdžio pirmininkas informavo, kad gauti du gyventojų pasiūlymai dėl Šilalės miesto dviejų aikščių, skvero ir parko pavadinimo parinkimo. Teresė Jankauskienė apibūdino, kad parką, esantį tarp kapinių ir miesto tvenkinio dauguma žmonių vadina bendruomenių parku, tačiau savo rengiamuose dokumentuose parko pavadinimą įrašo – Auginkime bendruomeniškumą!

Komisijos nariai išsakė nuomonę, kad parko pavadinimas Auginkime bendruomeniškumą skamba kaip šūkis. Tuomet Teresė Jankauskienė pasiūlė pavadinimą Bendruomenių parkas – „uginime bendruomeniškumą“. Dauguma komisijos narių išsakė, kad per ilgas pavadinimas. Teresė Ūksienė pasiūlė parką vadinti Šilalės bendruomenių parku. Jai pritarė ir kiti komisijos nariai. Posėdžio pirmininkas pasiūlė pavadinime nerašyti žodžio Šilalės tiesiog vadinti Bendruomenių parku.

Dviems aikštėms ir skverui pasiūlyti pavadinimai: skverui esančiam tarp S. Gaudėšiaus, Dariaus ir Girėno bei J.Basanavičiaus g.- Dariaus ir Girėno skveras; aikštei tarp Vytauto Didžiojo ir J. Basanavičiaus gatvių - Atminimo aikštė; aikštę tarp Nepriklausomybės ir J.Basanavičiaus gatvių - Nepriklausomybės aikštė.

NUTARTA. Skverą esantį tarp S. Gaudėšiaus, Dariaus ir Girėno bei J.Basanavičiaus g.- **Dariaus ir Girėno skveras**; aikštę tarp Vytauto Didžiojo ir J. Basanavičiaus gatvių - **Atminimo aikštė**; aikštę tarp Nepriklausomybės ir J.Basanavičiaus gatvių - **Nepriklausomybės aikštė**. Balsavo - vienbalsiai

Šilalės miesto parkas, esantis tarp Šilalės miesto kapinių ir tvenkinio – **Bendruomenių parkas**.

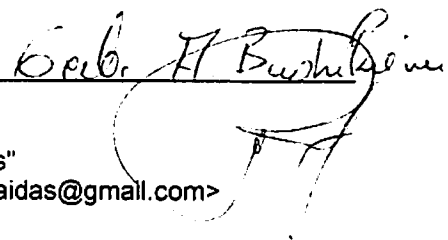
Balsavo: už – keturi, prieš - du.

Posėdžio pirmininkas

Raimundas Vaitiekus

Posėdžio sekretorė

Aida Budrikienė

R. Vaitiekus


Iš: "Virginijus Jocys" <virginijus.krastas@gmail.com>
Kam: <r.vaitiekus@silale.lt>; <aida.budrikiene@silale.lt>; "Virginijus Jocys"
 <virginijus.krastas@gmail.com>; <vida.miliauskyte@silale.lt>; <siloaidas@gmail.com>
Išsiųsta: 2013 m. birželio 5 d. 18:59
Tema: Del Šilalės parko pavadinimo ir kt.
 Sveiki, norėčiau pasidalinti savo nuomone dėl kuriamo parko pavadinimo.

Daugumai aikščių ir skverų siūlomiems pavadinimams galima pritarti.

Tik dėl pavadinimo „Auginkime bendruomeniškumą“ nepritarčiau, siūlyčiau kelis variantus:

1. Šiemet Lietuvos Sąjūdžio 25-metis galima siūlyti **Lietuvos Sąjūdžio parko** pavadinimą, bet kadangi parko kūrimas vyksta kelinti metai ir kas kart keičiasi pavadinimas savaime ir parko paskirtis. Tai šis variantas tegul būna atsarginis.
2. Kadangi aikštė prie Šauklio siūloma pavadinti **Lietuvos Nepriklausomybės aikštė**, tai **Lietuvos Nepriklausomybės atkūrimo parko** pavadinimas kaip ir dubliuojasi, netinka. Šis pavadinimas būtų tikęs ir pateisinamas, būtų galima jį kurti ir plėtoti pagal idėją.
3. Pagal atskirų bendruomenių atliktus ir tęsiamus darbus labiausiai tiktų pavadinimas: **Šilalės bendruomenių parkas**.

Pavadinimas „Auginkime bendruomeniškumą“ netinka dėl savo formos (jis kaip vidinis parko šūkis, kreipinys gali būti, tik ne pavadinime.)

Parkai yra teminiai, atskirų vietovių, arba pagal augalų rūšis. Žalgirio – prie Kauno, Europos centro prie Vilniaus, Japonų - Kretingos r., Kelpšaičių- prie Laukuvos ir tt.

Dar kartą akcentuoju, (žodiškai esu ne vienam išsakęs) išlaikant pagrindinę parko idėją pvz.: **Šilalės (raiono) bendruomenių parko**, paruošti konceptualiai parko vystymo projektą, su galimybe jį nežymiai keisti. (Gal toks projektas yra ir buvo svarstytas visuomenės?). Būtu aiškos parko funkcinės zonos, kad ant to paties kelio nesusidurtu motoroleriu ar dviračiu važiuojantis jaunuolis su jauna mama, vežimėlyje stumiančia miegantį kūdikį.

Dabar sodinami kitų kraštų medeliai, ar tai koncepcijos dalis? Gal reikėjo viešai apsvarstyti gal sodinti tik mūsų klimatinės zonos, vietinius ar aklimatizuotus augalus.

Kita vertus ar apmastyta, koks parkas bus po 10-15 metų? Kaip žiūrėtis parko visuma nuo kito tvenkinio kranto? Ar parkas neliks eilinė medžių giraitė, be saulėtų pievėlių. Kai kur medžiai pasodinti per arti paminklų, jų išbujusi laja užstos paminklus ir pūdys medinių paminklų paviršius. Apie tai mintimis dalintasi su Šilalės miesto seniūnijos atstovais 2012 gegužės renginyje.

Parkas vieša Šilalės miesto ir rajono erdvė, t. y. visų šilališkių. Įrengiamas iš rajono biudžeto ir pavienių aukotojų lėšų. (Savame sode, kieme galime elgtis pagal savo skonį ir supratimą ir kišenę) Tad parko kūrimas turi vykti pasiremiant tos srities specialistų ir dalyvaujant bendruomenėm, turi atitikti šilališkių lūkesčius, ugdytų grožį, harmoniją, sveiką gyvenseną ir kt.

Jei būčiau abejingas gražiai parko kūrimo idėjai, neišsakyčiau ir kritinių pastabų,

taip pasislėpčiau už dirbtinės šypsenos ir sakyčiau viskas puiku.

Yra didelis noras, kad Šilalės parkas turėtų savo veidą, idėją, harmoniją,

būtu atsvara mūsų haosiškam ir proginiam (tik trumpalaikiui pasirodymui) gyvenimui.

Parko kūrimas – mūsų kasdieninio gyvenimo atspindys, tad galime nors čia pasistengti.

Su didžiule pagarba.

Nekilnojamo kultūros paveldo specialistas, istorikas Virginijus Jocys

868655083

GAUTA		
ŠILALĖS RAJONO SAVIVALDYBĖS		
MERAS		
20	13 m.	17.06.2013 m.
Nr.	7.17 - 44 -	12.1.2013

Geda Česnaitė
Pelkių k., Šilalės r.

Ged. Česnaitė

Darbo grupės pirmininkui Raimundui Vaitiekui

PASIŪLYMAI DĖL ŠILALĖS AIKŠČIŲ, PARKŲ IR SKVERŲ PAVADINIMŲ
2013-06-04
Šilalė

Šilalės miesto parkui, esančiam tarp miesto kapinių ir tvenkinio, siūlau tokius pavadinimus:

1. Bendruomeniškumo parkas;
2. Draugystės parkas;
3. Visuomenės parkas;
4. Poilsio parkas.

Kitiems numatomiems aikščių ir skverų pavadinimams pritariu.

Geda Česnaitė

385000 000000



6152000 000000

385000 000000

6152000 000000

385500.000000

615250.000000

615250.000000



385500.000000

385500.000000

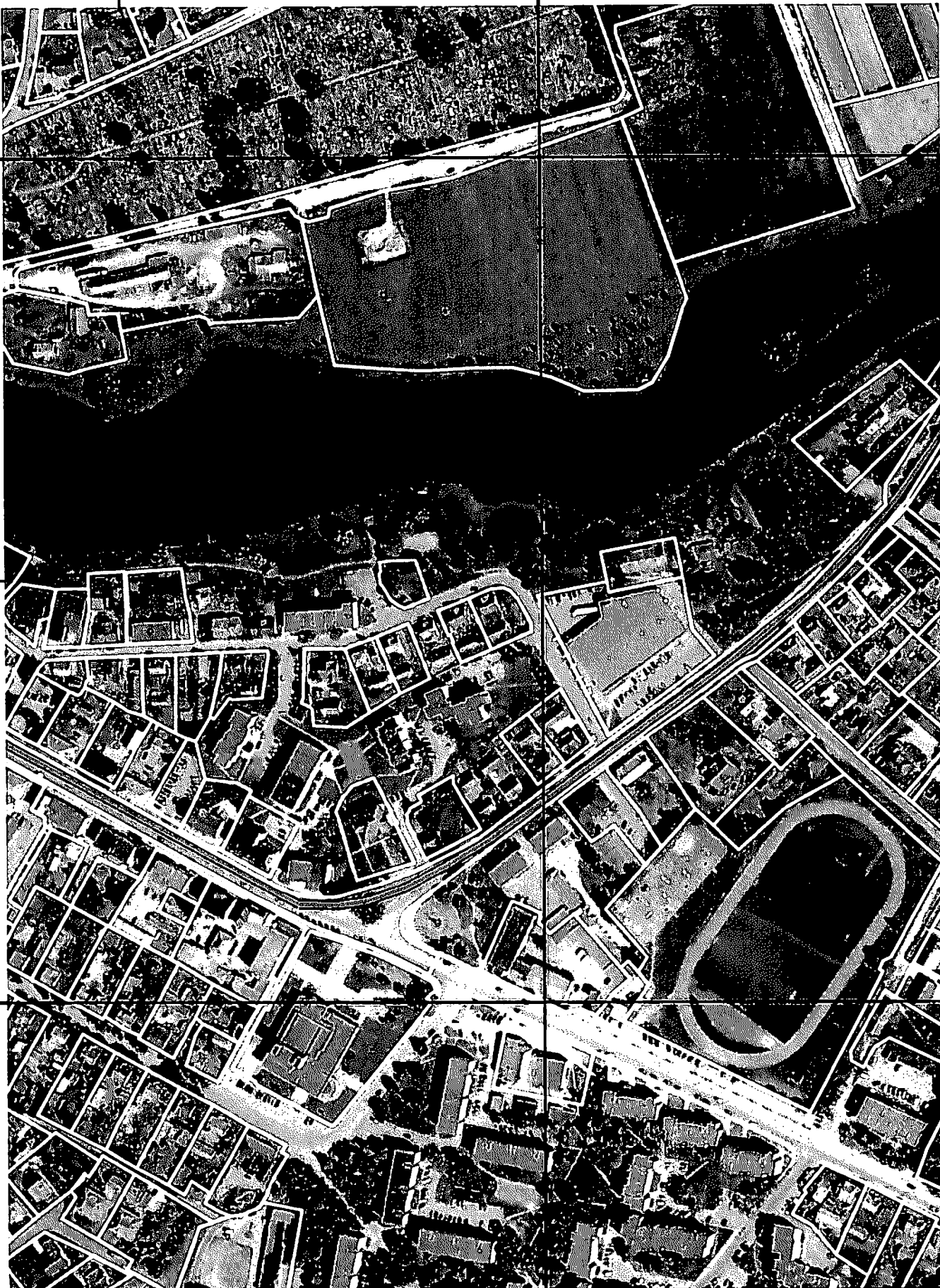
6152500.000000

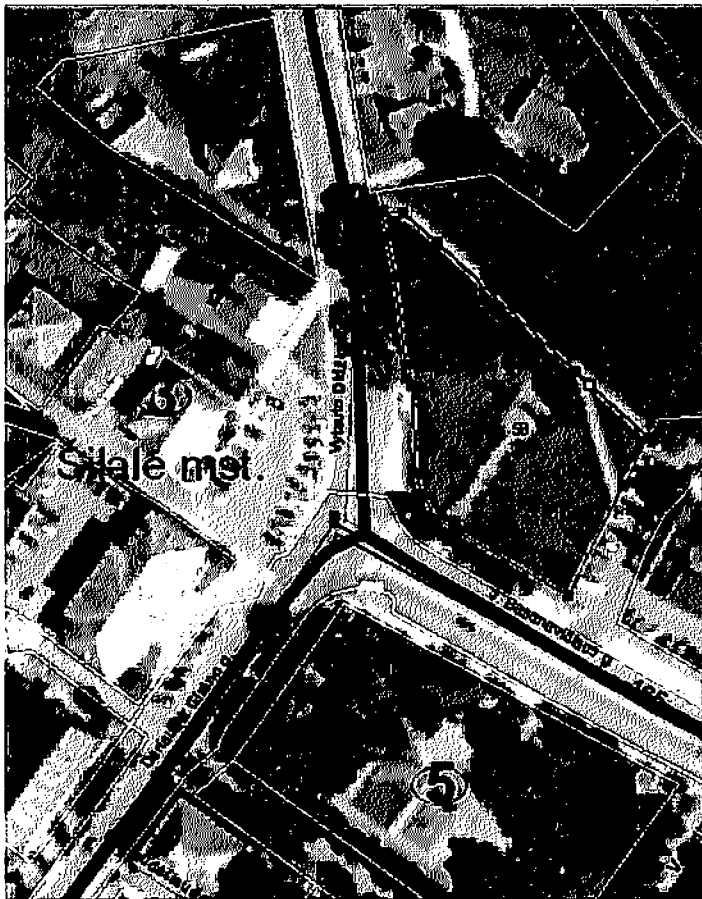
6152500.000000

6152000.000000

6152000.000000

385500.000000





Redaguoti eskizo savybės

Dalis	X	Y
0	385144,720	6152227,740
1	385139,541	6152217,700
2	385127,770	6152194,500
3	385103,500	6152208,530
4	385100,170	6152210,530
5	385096,910	6152215,880
6	385095,710	6152220,440
7	385094,980	6152238,550
8	385093,740	6152240,270
9	385093,700	6152243,070
10	385091,240	6152261,190
11	385089,700	6152269,850
12	385088,860	6152275,110
13	385092,850	6152274,600
14	385100,220	6152268,370
15	385129,460	6152241,570
16	385132,440	6152238,700

Užbaigti eskizą

