



Šilalės rajono savivaldybės administracija

GAUTA  
2013 m. sausio 10 d.  
Nr. 82-96-(4.19)

## VIEŠOJI ĮSTAIGA „PLAČIAJUOSTIS INTERNETAS“

Juridinių asmenų registras, kodas 300149794, PVM mokesčio kodas LT 100003752713, Šeimyniškių g. 1A, 09312, Vilnius,  
tel. (8 5) 243 0882, faks. (8 5) 260 4404, el. p. [info@placiajuostis.lt](mailto:info@placiajuostis.lt), a.s. LT68 7044 0600 0523 9493, AB SEB bankas, kodas 70440.

Šilalės rajono savivaldybės administracijos  
direktoriui

2013-01-08 Nr. R-13-9

### DĖL PATALPŲ SUTEIKIMO

Vykdamas projekto „Kaimiškųjų vietovių informacinių technologijų placiajuostis tinklas RAIN“ metu sukurtos placiajuosčio ryšio infrastruktūros eksploataciją ir plėtimą, užtikrinančią galimybes gauti Šilalės rajone placiajuosčio ryšio paslaugas, bei siekiant užtikrinti nepertraukiamą paslaugų teikimą įvykus gedimui ne darbo metu, viešosios įstaigos „Placiajuostis internetas“ specialistams reikalinga galimybė patekti prie RAIN infrastruktūros įrangos bet kuriuo paros metu, taip pat reikalinga pastatyti papildomą KS-1 spintą.

Prašome Jūsų suteikti panaudos teise naudoti patalpą R-13 (3,34 kv. m.), Šilalės rajono savivaldybės patalpose adresu, J. Basanavičiaus g. 2, LT-75138, Šilalė.

Visus darbus susijusius su patalpų įrengimu „Placiajuostis internetas“ atliks savo jėgomis ir lėšomis.

Direktorius

Gytis Liaugminas

J. Vižinienė, tel. (8 5) 243 0882, +37060736733 el. p. [j.viziniene@placiajuostis.lt](mailto:j.viziniene@placiajuostis.lt)



GAUTA  
ŠILALĖS RAJONO SAVIVALDYBĖS  
ADMINISTRACIJA

01/4 m. 2013-01-15  
SP-143 (5.4.16)

**ŠILALĖS RAJONO SAVIVALDYBĖS ADMINISTRACIJOS  
BUHALTERINĖS APSKAITOS SKYRIUS**

Šilalės rajono savivaldybės administracijos  
Turto valdymo ir ekonomikos skyriui

2013 - 01 - 15 Nr. ABG - 10  
[ 2013 - 01-14 Nr. SP2-206-(5.4.16)

Pateikiame duomenis apie patalpų vertes.

Eil. Nr.	Pavadinimas	Plotas kv. m.	Pradinė vertė Lt	Nusidėvė- jimas Lt	Likutinė vertė Lt (2013-01-31)
1	Administracinio pastato patalpa, J. Basanavičiaus g. 2, Šilalės m. (Pastato unikalus numeris 8799-7000-3014, pažymėjimas plane 1B3p, patalpos indeksas byloje R-13)	3,34	2765,49	667,37	2098,12

Vedėja

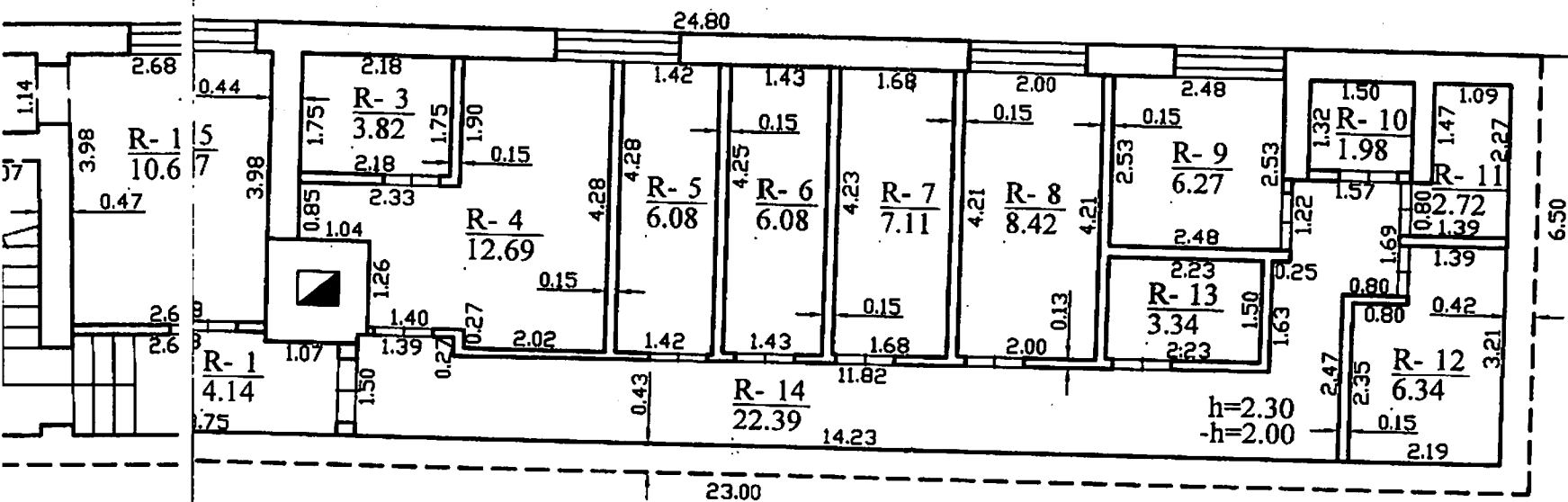
Ona Bubelaitė

O.Malajavienė, (8 449) 76134

Budžetinė įstaiga  
J. Basanavičiaus g. 2, 75138 Šilalė

Duomenys kaupiami ir saugomi  
Juridinių asmenų registre  
Kodas 188773720

Skyriaus duomenys:  
Savivaldybės administracijos struktūrinis padalinys  
J. Basanavičiaus g. 2, 75138 Šilalė  
Tel. (8 449) 76 134, el. p. [ona.bubelaite@silale.lt](mailto:ona.bubelaite@silale.lt)



A. Radavičiū Licencijos Nr. 2M-M-215	
Pareigos	V., pavardė
	A. Radavičienė
Rūsio (pusrūsio) planas	
Šilalės r. sav. Šilalės m.	
J. Basanavičiaus g. 2	
Sudarytas pagal 2010-11-10 kadastrinių matavimų duomenis	Pi nl