



**ŠILALĖS RAJONO SAVIVALDYBĖS  
PAJŪRIO VAIKŲ GLOBOS NAMAI**

Biudžetinė įstaiga, Ateities g. 4, LT- 75287 Pajūrio paštas, Šilalės rajonas,  
tel./ faks.(8 449) 583 59, el. p. pajuriovaiikai@takas.lt  
Duomenys kaupiami ir saugomi Juridinių asmenų registre, kodas 176643288

Šilalės rajono savivaldybės Merui  
J.Gudauskui

**PRAŠYMAS  
DĖL PATALPŲ SUTEIKIMO**

2012-11-05 Nr. SD- 487

Projekto "Saugumo bei geresnių gyvenimo sąlygų užtikrinimas globotiniams Pajūrio vaikų globos namuose" vykdymo metu prašome suteikti patalpas, kuriose galėtume laikyti mūsų įstaigai priklausančią automobilį Volkswagen Passat, YJZ - 631, 1991 m.

Direktorė

Raimundė Raudonienė



ŠILALĖS RAJONO SAVIVALDYBĖS ADMINISTRACIJOS  
Buhalterinės apskaitos skyrius  
Lp. 20  
API-2574-(12.19)

**ŠILALĖS RAJONO SAVIVALDYBĖS ADMINISTRACIJOS  
BUHALTERINĖS APSKAITOS SKYRIUS**

Šilalės rajono savivaldybės administracijos  
Turto valdymo ir ekonomikos skyriui

2012 - 11- 20 Nr. AB6- 272

**DĖL PATALPŲ VERTĖS**

Pateikiame duomenis apie patalpų vertes:

Eil. Nr.	Pavadinimas	Plotas kv. m.	Pradinė vertė Lt	Nusidėvė- jimas Lt	Likutinė vertė Lt (2012-11-30)
1	Garažo patalpos, J.Basanavičiaus g. 2, Šilalės m (Pastato unikalus numeris 8799-7000-3025, registro Nr. 44/402044, pažymėjimas plane 3G1p, patalpos indeksas byloje 13)	19,22	2183,84	2049,72	134,12

Vedėja

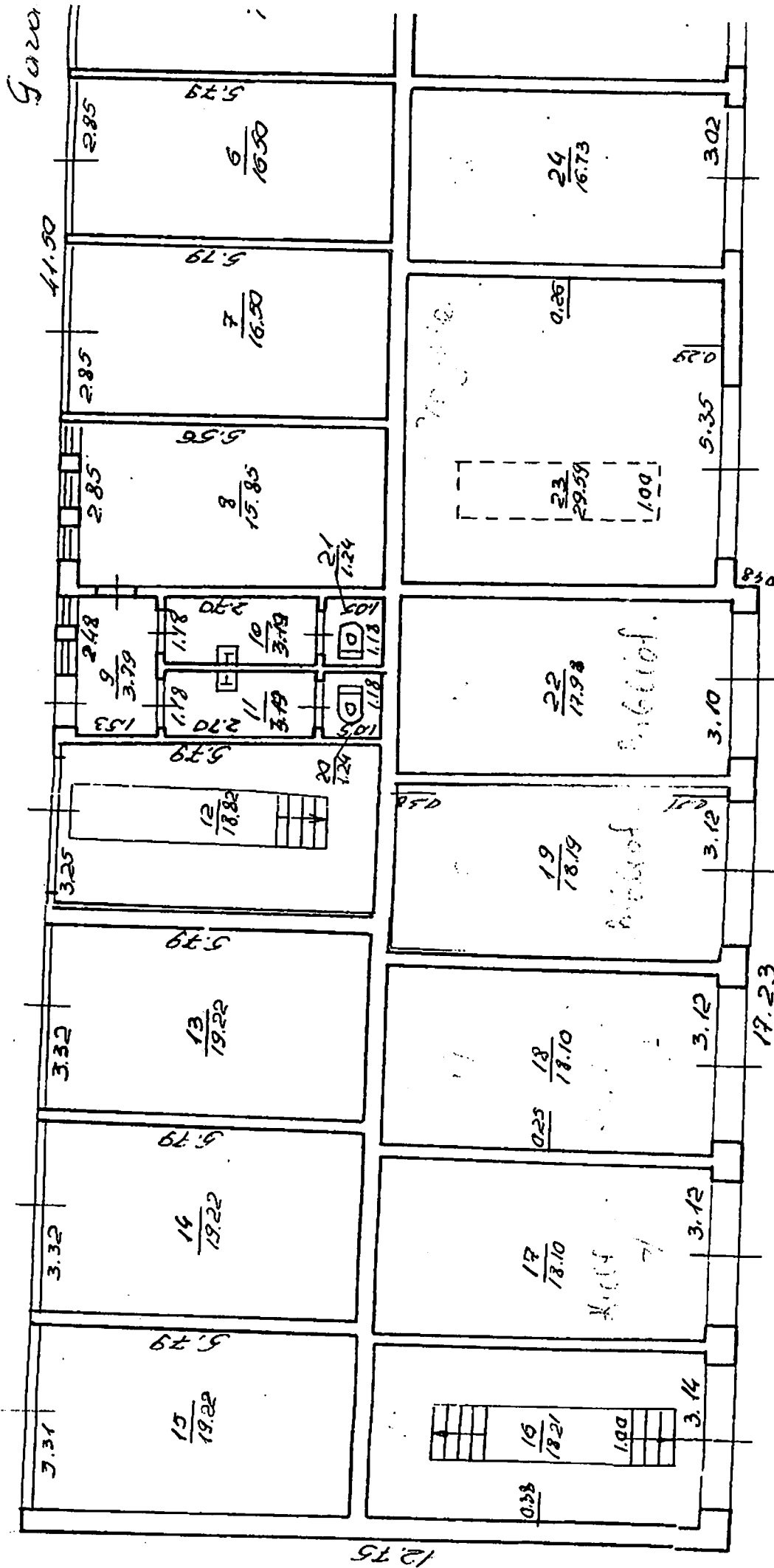
Ona Bubelaitė

O.Malajavienė, (8-449) 76 134

Biudžetinė įstaiga  
J. Basanavičiaus g. 2, 75138 Šilalė

Duomenys kaupiami ir saugomi  
Juridinių asmenų registre  
Kodas 188773720

Skyriaus duomenys:  
Savivaldybės administracijos struktūrinis padalinys  
J. Basanavičiaus g. 2, 75138 Šilalė  
Tel. (8 449) 76 134, el. p. [ona.bubelaitė@silale.lt](mailto:ona.bubelaitė@silale.lt)



Encl 101 - 36, 12  
 Encl 102 - 36, 12