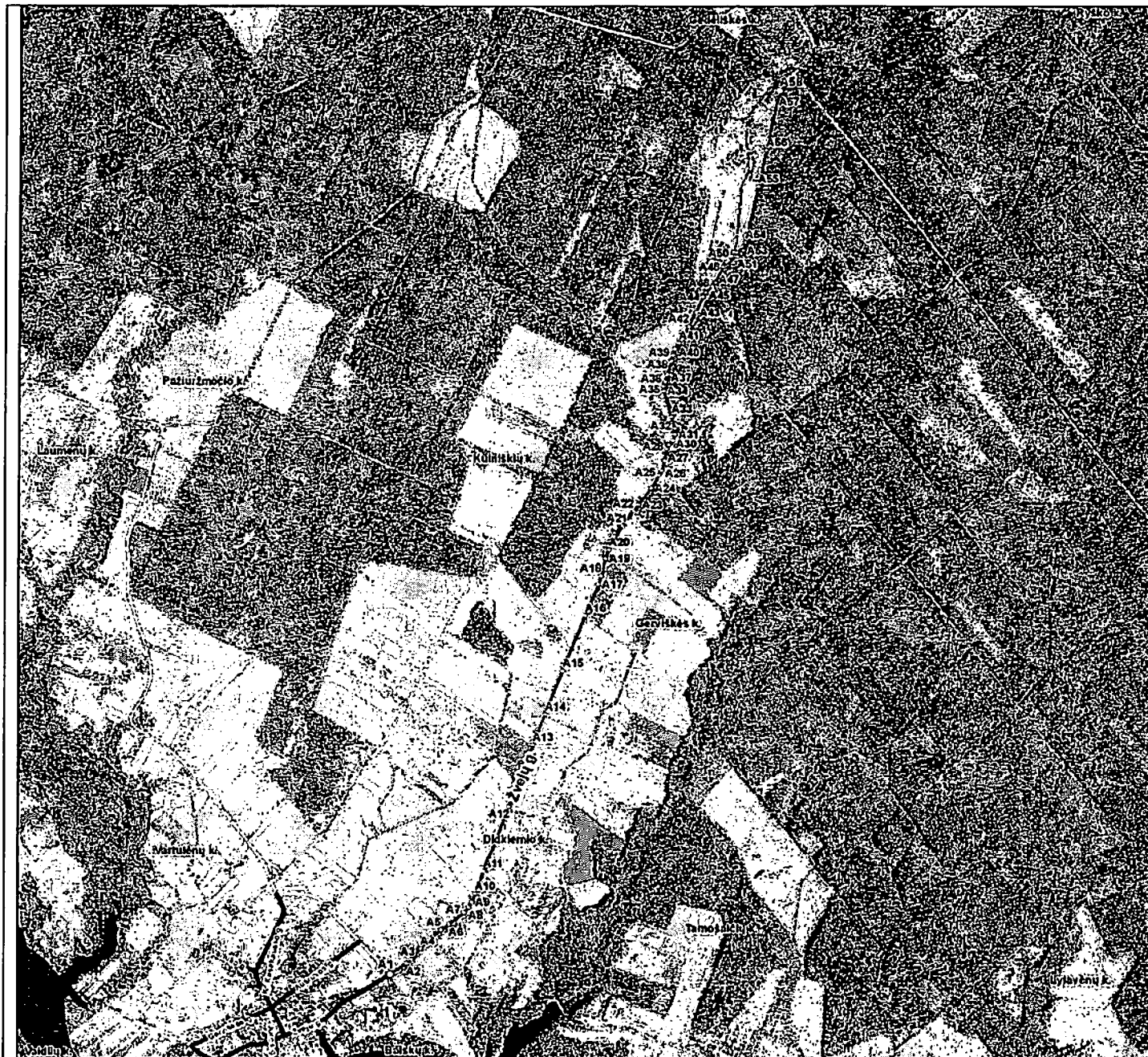


Didkiemio k. gatvių išdėstymo planas
M 1:20000

Šilalės rajono savivaldybės tarybos
20__ m. _____ d. sprendimo Nr. _____
1 priedas



Kartografinis pagrindas		Ortofoto
Koordinatinių nustatymo būdas		Grafinis
KOORDINATŲ ŽINIARAŠTIS		
Nr. plane	X	Y
A1	6138918	381626
A2	6138970	381707
A3	6138991	381732
A4	6139046	381777
A5	6139142	381880
A6	6139169	381921
A7	6139227	381996
A8	6139253	382019
A9	6139279	382035
A10	6139324	382051
A11	6139436	382095
A12	6139760	382222
A13	6140064	382341
A14	6140217	382402
A15	6140432	382490
A16	6140707	382600
A17	6140864	382664
A18	6140908	382677
A19	6140995	382697
A20	6141041	382713
A21	6141162	382781
A22	6141237	382835
A23	6141270	382861
A24	6141352	382923
A25	6141417	382962
A26	6141442	382976
A27	6141492	382989
A28	6141549	383000
A29	6141570	383011
A30	6141592	383029
A31	6141622	383042
A32	6141653	383040
A33	6141713	383024
A34	6141841	382985
A35	6141862	382982
A36	6141888	382990
A37	6141923	383002
A38	6141988	383021
A39	6142017	383028
A40	6142047	383041
A41	6142079	383059
A42	6142162	383109
A43	6142229	383144
A44	6142308	383179
A45	6142331	383194
A46	6142361	383227
A47	6142379	383243
A48	6142456	383280
A49	6142479	383297
A50	6142488	383309
A51	6142509	383355
A52	6142523	383374
A53	6142540	383384
A54	6142581	383395
A55	6142860	383457
A56	6143045	383498
A57	6143330	383559
A58	6143346	383564

Šilalės rajono savivaldybės administracija
J. Basanavičiaus g. 2 LT-75136 Šilalė

INFORMACIJA APIE PAVADINIMŲ GATVĖMS SUTEIKIMĄ AR KEITIMĄ

_____ Nr. _____
(data)

Savivaldybės pavadinimas: **Šilalės rajono**

Savivaldybės tarybos sprendimo dėl pavadinimo
gatvei suteikimo ar keitimo Nr. ir priėmimo data: ____, 20__ m. _____ d.

Gyvenamosios vietovės pavadinimas: **Didkiemio k.**

Gyvenamosios vietovės identifikavimo kodas: **13466**

Suteiktas gatvės pavadinimas	Buvęs gatvės pavadinimas	Gatvės taškų pažymėtų plane, Nr.	Pastabos apie gatvės prijungimą, buvusį priklausymą kitai gyvenamajai vietai ir kita
Žvejų gatvė		A1-A58	

Dokumentą parengė: vyriausioji specialistė Aida Budrikienė