



GAUTA	
ŠILALĖS RAJONO SAVIVALDYBĖS	
MERAS	
2014 m. <u>nuo 14</u>	mėn. <u>6</u> d.
Nr. <u>15-858-(2.15)</u>	

ŠILALĖS ŠVIETIMO PAGALBOS TARNYBA

Savivaldybės biudžetinė įstaiga. Juridinių asmenų registras. Kodas 195450190. Nepriklausomybės g. 1, LT-75133 Šilalė,

tel.: (8-449) 70088, 70089, faks. (8-449) 7 0090, silsviet@takas.lt

Šilalės rajono savivaldybės tarybai

2012-09-05 Nr. VI-130

DĖL PATALPŲ PANAUDOS

Neprieštaraujame, kad Šilalės švietimo pagalbos tarnybos patalpos, adresu Nepriklausomybės g. 1, Šilalė (Nekilnojamojo turto objekto kadastrinių matavimų bylos plane pažymėtos P-4 (26,05 m²), P-13 (4,76 m²), dalį (8,17 m²) iš P-1 patalpos (39,22 m²) panaudos pagrindais 10 metų laikotarpiui būtų suteiktos Lietuvos Respublikos aplinkos ministerijos Valstybinei miškų tarnybai.

Bendras patalpų plotas – 560,72 m²; atiduodamų patalpų pagal panaudą plotas – 38,98 m².

Atiduodamų patalpų pagal panaudą pradinė vertė – 15537,77 Lt, likutinė vertė 2012 m. rugsėjo 30 d. – 10936,22 Lt.

Unikalus pastato Nr.8798-2001-2018.

PRIDEDAMA. Pusrūsio planas (kopija, 1 l.).

Direktorė

Ona Dabulskienė

E. Bartkienė
Tel., 8 449 70088



GAUTA	
ŠILALĖS RAJONO SAVIVALDYBĖS	
MERAS	
20 12 m. 12 d.	11 d.
Nr. 745-701(2.18)	

**LIETUVOS RESPUBLIKOS APLINKOS MINISTERIJA
VALSTYBINĖ MIŠKŲ TARNYBA**

Lietuvos Respublikos Šilalės
rajo savivaldybės merui
Jonui Gudauskui
J. Basanavičiaus g. 2/1, LT-75136
Šilalė

2012-07-10 Nr. *22-1884*
Nr.

DĖL PATALPŲ PERDAVIMO

Prašome perduoti pagal panaudos sutartį patalpas (37,95 kv. m ploto) pusrūsyje, esančias Nepriklausomybės g. 1, Šilalėje – šiuo metu patikėjimo teise valdomas Šilalės rajono Švietimo centro (pastato unikalus nr. 8798-2001-2018). Panaudos sudarymo tikslas – Lietuvos Respublikos aplinkos ministerijos Valstybinės miškų tarnybos funkcijų vykdymas, kurios numatytos Lietuvos Respublikos Miškų įstatymo 5 straipsnyje. Panaudos sudarymo terminas - 10 metų.

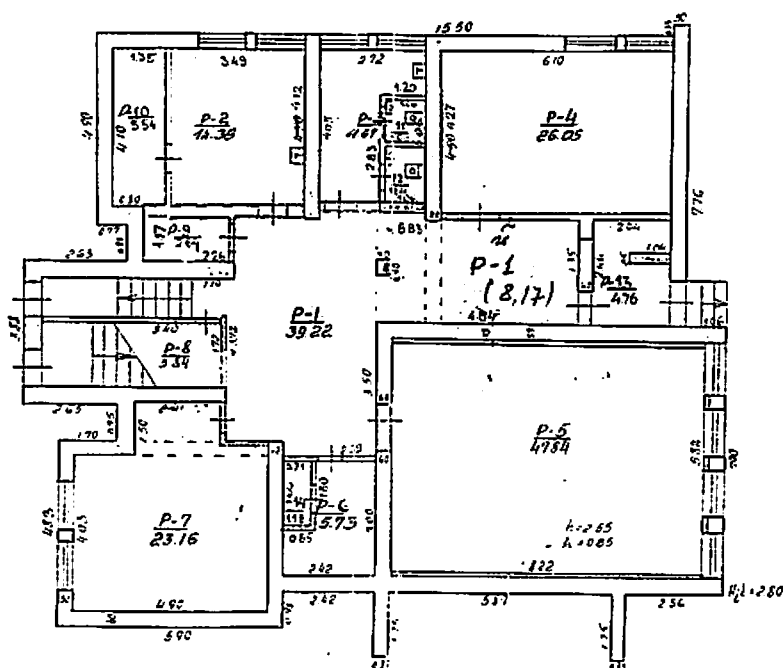
Direktorius

Rimantas Prūsaitis

Regina Komžienė, 866354006, r.komziene@amvmt.lt

Valstybės biudžetinė įstaiga, Pramonės pr. 11a, LT-51327 Kaunas.
tel. (8-37) 490 220, faks. (8-37) 490 251, el. paštas: vmt@amvmt.lt, http://www.amvmt.lt, kodas 302471705

התקופה



PASTRES VEDIA
Fieșă Kartikoo

2014
2012-04-05

The image shows a document with a large, dark, irregular ink smudge or stamp on the right side. The document contains text, including "CENTRO" and "462", and a signature or initials on the right. The image is grainy and has a high-contrast, almost binary appearance.