

Drobakštalių k. gatvių išdėstymo planas
M 1:3500



Šilalės rajono savivaldybės teritorijos
20 m. d. sprendimo Nr. 4
priedas

Kartografinis pagrindas		Orofoto
Koordinatinių nustatymo būdas		Grafinis
KOORDINACIJŲ ŽINIARAŠTIS		
Nr. plane	X	Y
A1	6155154	377650
A2	6155440	377359
A3	6155682	377109
A4	6155866	376849

Šilalės rajono savivaldybės administracija
J. Basanavičiaus g. 2 LT-75136 Šilalė

INFORMACIJA APIE PAVADINIMŲ GATVĖMS SUTEIKIMĄ AR KEITIMĄ

_____ Nr. _____
(data)

Savivaldybės pavadinimas: **Šilalės rajono**

Savivaldybės tarybos sprendimo dėl pavadinimo
gatvei suteikimo ar keitimo Nr. ir priėmimo data: ____, 20__ m. _____ d.

Gyvenamosios vietovės pavadinimas: **Drobūkštalių k.**

Gyvenamosios vietovės identifikavimo kodas: **13766**

Suteiktas gatvės pavadinimas	Buvęs gatvės pavadinimas	Gatvės taškų, pažymėtų plane, Nr.	Pastabos apie gatvės prijungimą, buvusį priklausymą kitai gyvenamajai vietai ir kita
Kvėdarnos plentas		A1-A4	

Dokumentą parengė: vyriausioji specialistė Aida Budrikienė



Šarkų k. gatvių išdėstymo planas
M 1:10000



Šalies miono savivaldybės teritorijos
20 m. d. sprendimo Nr. _____
priedas

Kartografinis pagrindas		Ortofoto			
Koordinatinių nustatymo būdas		Grafinis			
KOORDINACIŲ ŽINIARAŠTIS					
Nr. plane	X	Y	Nr. plane	X	Y
A1	6154151	380512	C75	6154381	378644
A2	6154125	380475	C76	6154400	378589
A3	6154121	380460	C77	6154415	378538
A4	6154137	380356			
A5	6154149	380254			
A6	6154153	380173			
A7	6154154	380098			
A8	6154166	379972			
A9	6154164	379947			
A10	6154150	379930			
A11	6154134	379921			
A12	6154080	379902			
A13	6154044	379878			
A14	6154023	379853			
A15	6154003	379812			
A16	6153991	379792			
A17	6153965	379768			
A18	6153939	379742			
A19	6153906	379699			
A20	6153865	379639			
A21	6153839	379617			
A22	6153810	379594			
A23	6153797	379581			
A24	6153783	379551			
A25	6153770	379519			
A26	6153742	379453			
A27	6153690	379356			
B1	6153562	379306			
B2	6153680	379340			
B3	6153881	379058			
B4	6154047	378836			
B5	6154149	378702			
B6	6154202	378636			
B7	6154148	378479			
C1	6153750	379265			
C2	6153772	379256			
C3	6153825	379245			
C4	6153838	379238			
C5	6153861	379222			
C6	6153915	379178			
C7	6153932	379164			
C8	6153978	379139			
C9	6154006	379122			
C10	6154024	379097			
C11	6154058	379045			
C12	6154076	379013			
C13	6154098	378986			
C14	6154114	378969			
C15	6154129	378942			
C16	6154156	378888			
C17	6154171	378860			
C18	6154195	378831			
C19	6154211	378812			
C20	6154246	378781			
C21	6154268	378756			
C22	6154290	378726			
C23	6154311	378704			
C24	6154362	378664			

Šilalės rajono savivaldybės administracija
J. Basanavičiaus g. 2 LT-75136 Šilalė

INFORMACIJA APIE PAVADINIMŲ GATVĖMS SUTEIKIMĄ AR KEITIMĄ

_____ Nr. _____
(data)

Savivaldybės pavadinimas: **Šilalės rajono**

Savivaldybės tarybos sprendimo dėl pavadinimo
gatvei suteikimo ar keitimo Nr. ir priėmimo data: _____, 20____ m. _____ d.

Gyvenamosios vietovės pavadinimas: **Šarkų k.**

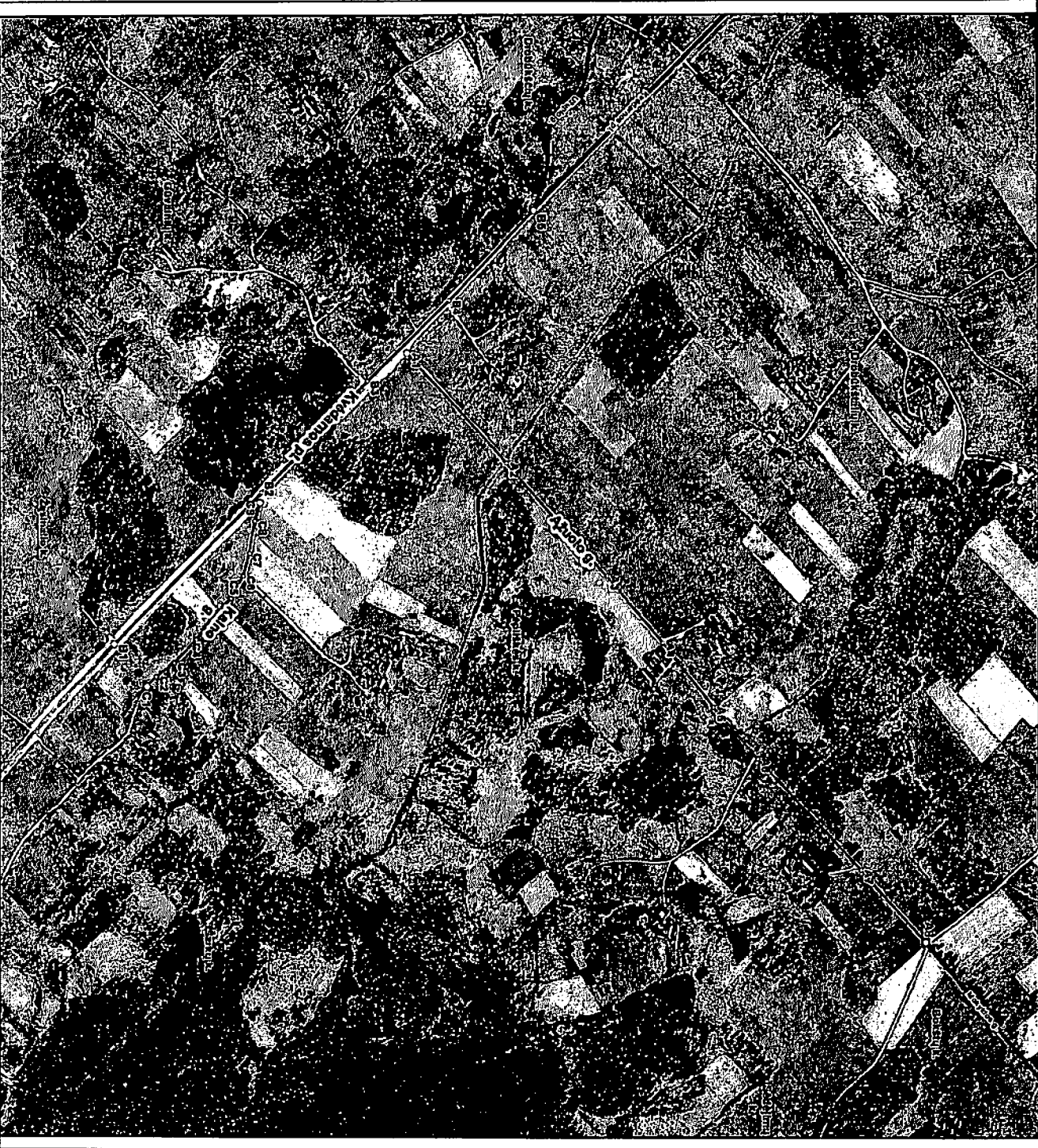
Gyvenamosios vietovės identifikavimo kodas: **28133**

Suteiktas gatvės pavadinimas	Buvęs gatvės pavadinimas	Gatvės taškų, pažymėtų plane, Nr.	Pastabos apie gatvės prijungimą, buvusį priklausymą kitai gyvenamajai vietai ir kita
Trako gatvė		A1-A27	
Kvėdarnos plentas		B1-B7	
Kalno gatvė		C1-C27	

Dokumentą parengė: vyriausioji specialistė Aida Budrikienė



Pēpliškės k. gatvju iřdēstymo plans
M 1:7500



Šiastes rajono savivaldybės urbojos
20 m. d. sprendimo Nr. _____
priedas

Kartografinis pagrindas		Ortofoto
Koordinatinių nustatymo būdas		Grafinis
KOORDINACIJŲ ŽINIAŠČIŠ		
Nr. plane	X	Y
A1	6154910	377921
A2	6155101	378130
A3	6155293	378347
A4	6155398	378474
A5	6155404	378595
A6	6155578	378693
A7	6155773	378906
A8	6155898	379044
B1	6154333	378477
B2	6154635	378186
B3	6154835	377973
B4	6154991	377870
B5	6155154	377650
C1	6154416	378557
C2	6154434	378538
C3	6154469	378512
C4	6154511	378468
C5	6154577	378389
C6	6154600	378347
C7	6154612	378303
C8	6154623	378241
C9	6154633	378206

Šilalės rajono savivaldybės administracija
J. Basanavičiaus g. 2 LT-75136 Šilalė

INFORMACIJA APIE PAVADINIMŲ GATVĖMS SUTEIKIMĄ AR KEITIMĄ

_____ Nr. _____
(data)

Savivaldybės pavadinimas: Šilalės rajono

Savivaldybės tarybos sprendimo dėl pavadinimo
gatvei suteikimo ar keitimo Nr. ir priėmimo data: ____, 20__ m. _____ d.

Gyvenamosios vietovės pavadinimas: Pėpliškės k.

Gyvenamosios vietovės identifikavimo kodas: 24465

Suteiktas gatvės pavadinimas	Buvęs gatvės pavadinimas	Gatvės taškų, pažymėtų plane, Nr.	Pastabos apie gatvės prijungimą, buvusį priklausymą kitai gyvenamajai vietai ir kita
Ažuolo gatvė		A1-A8	
Kvėdarnos plentas		B1-B5	
Kalno gatvė		C1-C9	

Dokumentą parengė: vyriausioji specialistė Aida Budrikienė



Dirkintų k. gatvių išdėstymo planas
M 1:3500



Šilalės rajono savivaldybės teritorijos
20 m. d. sprendimo Nr. _____
4 priedas

Kartografinis pagrindas		Ornamentas
Koordinatinių nustatymo būdas		Grafinis
KOORDINACIJŲ ŽINIA RAŠTIS		
Nr. plane	X	Y
A1	6153763	384694
A2	6153760	384685
A3	6153733	384531
A4	6153727	384507
A5	6153679	384393
A6	6153596	384162

Šilalės rajono savivaldybės administracija
J. Basanavičiaus g. 2 LT-75136 Šilalė

INFORMACIJA APIE PAVADINIMŲ GATVĖMS SUTEIKIMĄ AR KEITIMĄ

_____ Nr. _____
(data)

Savivaldybės pavadinimas: **Šilalės rajono**
Savivaldybės tarybos sprendimo dėl pavadinimo
gatvei suteikimo ar keitimo Nr. ir priėmimo data: ____, 20__ m. _____ d.

Gyvenamosios vietovės pavadinimas: **Dirkintų k.**
Gyvenamosios vietovės identifikavimo kodas: **13602**

Suteiktas gatvės pavadinimas	Buvęs gatvės pavadinimas	Gatvės taškų, pažymėtų plane, Nr.	Pastabos apie gatvės prijungimą, buvusį priklausymą kitai gyvenamajai vietai ir kita
Liepų gatvė		A1-A6	

Dokumentą parengė: vyriausioji specialistė Aida Budrikienė





GAUTA
ŠILALĖS RAJONO SAVIVALDYBĖS
ADMINISTRACIJA
2012 m. sausio mėn. 16
12-136-(321)

ŠILALĖS RAJONO SAVIVALDYBĖS ADMINISTRACIJOS TRAKSĖDŽIO SENIŪNIJA

Šilalės rajono savivaldybės
Administracijai

2012-01-13 Nr. 12-13 (1.8)

DĖL PAVADINIMŲ SENIŪNIJOS KAIMŲ GATVĖMS SUTEIKIMO

Traksėdžio seniūnija, atlikusi gyventojų apklausą, prašo suteikti kaimų gatvėms šiuos pavadinimus:

1. **Pėpliškės** kaime gatvei, esančiai tarp Kvėdarnos plento ir Bokštų kaimo – **AŽUOLO** g. Pasirinkimo motyvas – prieš Kvėdarnos plento rekonstrukciją kaimo teritorijoje prie kelio augę ąžuolai ir buvusi Ažuolo autobusų stotelė, kuri buvo tapusi kaip vietovardis (pozicija žemėlapyje Nr.1);
2. **Šarkų** kaimo gatvei - lankui prie Kvėdarnos plento – **KALNO** g. Pasirinkimo motyvas – kaimo sodybos randasi ant kalvos (pozicija žemėlapyje Nr. 2);
3. **Dirkintų** kaime gatvei, einančiai iš Palokysčio g. į gyventojų sodybą, **LIEPŲ** g. Pasirinkimo motyvas – sodyboje ir apie ją augančios liepos, kurias prieš 80 m. pasodino paveldėtojų tėvas (pozicija žemėlapyje Nr. 3).

Pagarbiai,

Seniūnas

Rimantas Knyzelis

VIEŠIEJI K.

1932
20-31

Tr-48
Tr-49

Tr-41 Tr-32

Tr-44

Tr-46

Tr-33

Tr-24

Tr-25

Tr-26

Tr-18

Tr-10

Tr-11

Tr-12

Tr-13

Tr-14

Tr-15

Tr-16

Tr-17

Tr-18

Tr-19

Tr-20

Tr-21

Tr-22

Tr-23

Tr-24

Tr-25

Tr-26

Tr-27

Tr-28

Tr-29

Tr-30

Tr-31

Tr-32

Tr-33

Tr-34

Tr-35

Tr-36

Tr-01

Tr-02

Tr-03

Tr-04

Tr-05

Tr-06

Tr-07

Tr-08

Tr-09

Tr-10

Tr-11

Tr-12

Tr-13

Tr-14

Tr-15

Tr-16

Tr-17

Tr-18

Tr-19

Tr-20

Tr-21

Tr-22

Nr. 2

Nr. 1

Nr. 3

Gamtos ir kultūros paveldo objektai:
kultūros paveldo objekto laimėjimo
kultūros paveldo objekto
gamtos paveldo objekto apsaugos zona

Tr-40

Tr-38

Tr-36

Tr-34

Tr-32

Tr-30

Tr-28

Tr-22

Tr-23

Tr-24

Tr-25

Tr-26

Tr-27

Tr-28

Tr-29

Tr-30

Tr-31

Tr-32

Tr-33

Tr-34

Tr-35

Tr-36

Tr-37

Tr-38

Tr-39

Tr-40

Tr-41

Tr-42

Tr-43