

**ŠILALĖS RAJONO SAVIVALDYBĖS ADMINISTRACIJOS
BIJOTŲ SENIŪNIJA**

Šilalės rajono savivaldybės administracijos
Direktoriui

2012-01-11 Nr. (12) - 7 (2.28)

DĖL TURTO PERDAVIMO IR VERTĖS PASKAIČIAVIMO

Bijotų seniūnija sutinka savivaldybei nuosavybės teise priklausančio nekilnojamojo turto (pastato) kadastrinių duomenų byloje pažymėto plane -1S1p, unikalus Nr. 8799-1001-7016:0002, registro Nr. 95/46434 esantį K. Andriukaičio g. 4, Girdiškės kaime, Šilalės rajone panaudos teise patalpas perduoti **Girdiškės kaimo bendruomenei**:

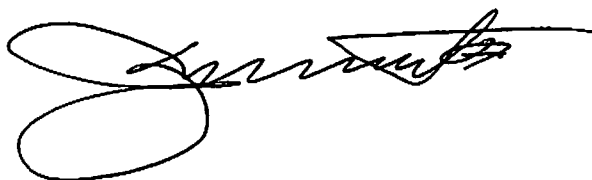
	Plotas kv.m	prad. vertė	nusidėv.	Likut. vertė 2012-01-31
patalpa byloje pažymėta 1	- 4,49	945,00Lt.	329,00Lt	616,00Lt.
patalpa byloje pažymėta 2	- 26,33	5541,00Lt.	1930,00Lt	3611,00Lt
patalpa byloje pažymėta 5	- 5,09	1071,00Lt.	373,00Lt.	698,00Lt.
patalpa byloje pažymėta 6	- 3,08	648,00Lt.	226,00Lt.	422,00Lt.
patalpa byloje pažymėta 7	- 1,23	259,00Lt.	90,00Lt.	169,00Lt.
patalpa byloje pažymėta 8	- 1,08	227,00Lt.	79,00Lt.	148,00Lt.
patalpa byloje pažymėta 9	- 8,66	1822,00Lt.	635,00Lt.	1187,00Lt.
patalpa byloje pažymėta 10	- 3,57	751,00Lt	262,00Lt.	489,00Lt.
patalpa byloje pažymėta 12	- 1,38	290,00Lt.	101,00Lt.	189,00Lt.
patalpa byloje pažymėta 13	- 1,35	284,00Lt.	99,00Lt.	185,00Lt.
patalpa byloje pažymėta 14	- 1,33	280,00Lt.	97,00Lt.	183,00Lt.
patalpa byloje pažymėta R-1	- 10,03	2111,00Lt.	735,00Lt.	1376,00Lt.
patalpa byloje pažymėta R-2	- 8,83	1858,00Lt	648,00Lt.	1210,00Lt
patalpa byloje pažymėta R-3	- 8,91	1875,00Lt.	653,00Lt.	1222,00Lt.
patalpa byloje pažymėta R-4	- 55,05	11584,00Lt.	4035,00Lt.	7549,00Lt
patalpa byloje pažymėta R-5	- 2,07	436,00Lt.	152,00Lt.	284,00Lt
patalpa byloje pažymėta R-6	- 14,73	3100,00Lt.	1080,00Lt.	2020,00Lt
patalpa byloje pažymėta R-7	- 19,02	4002,00Lt.	1394,00Lt.	2608,00Lt
patalpa byloje pažymėta R-8	- 2,36	497,00Lt.	173,00Lt.	324,00Lt
patalpa byloje pažymėta R-9	- 1,46	307,00Lt.	107,00 Lt.	200,00Lt.
patalpa byloje pažymėta R-10	- 4,66	981,00Lt.	342,00Lt.	639,00Lt.
Iš viso:	184,71 kv.m	38869,00Lt.	13540,00Lt.	25329,00Lt.

Šilalės rajono savivaldybės viešajai bibliotekai:

patalpa byloje pažymėta 3	25,83	5435,00Lt.	1893,00Lt.	3542,00Lt.
patalpa byloje pažymėta 4	26,84	5648,00Lt.	1967,00Lt	3681,00Lt.

Reikės pasirašyti papildomus susitarimus dėl panaudos sutarčių pakeitimų su Girkiškės kaimo bendruomene ir Šilalės rajono savivaldybės viešąja biblioteka.
(prieš tai buvo sudarytos savivaldybės turto panaudos sutartys su Girkiškės k. bendruomene Nr. 39-19, 2009-03-12, Šilalės r. sav. viešoji biblioteka Nr. 39-21, 2009-03-12)

Seniūnas



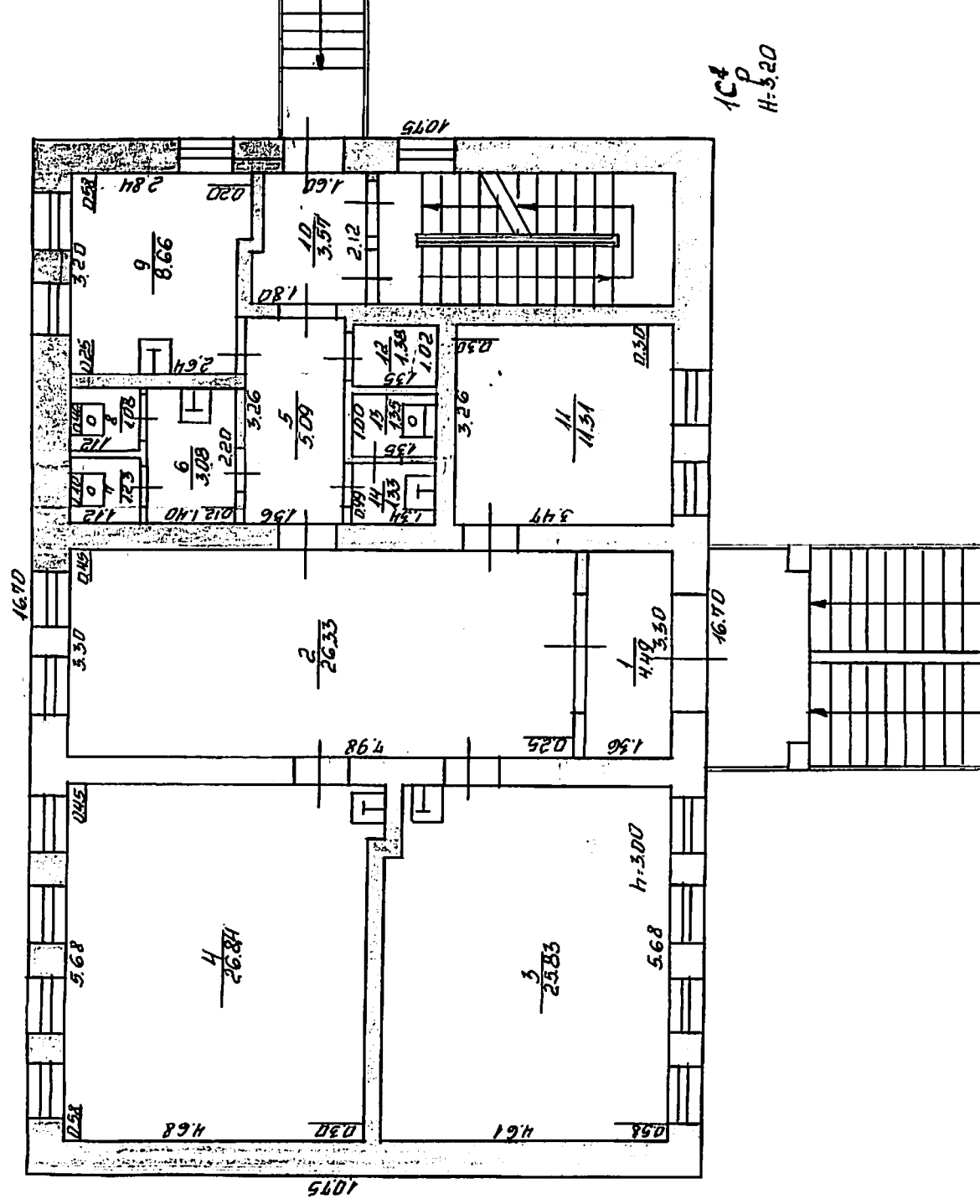
Steponas Jasaitis

Vyr. buhalterė Anelė sabutienė, (8 449) 41434

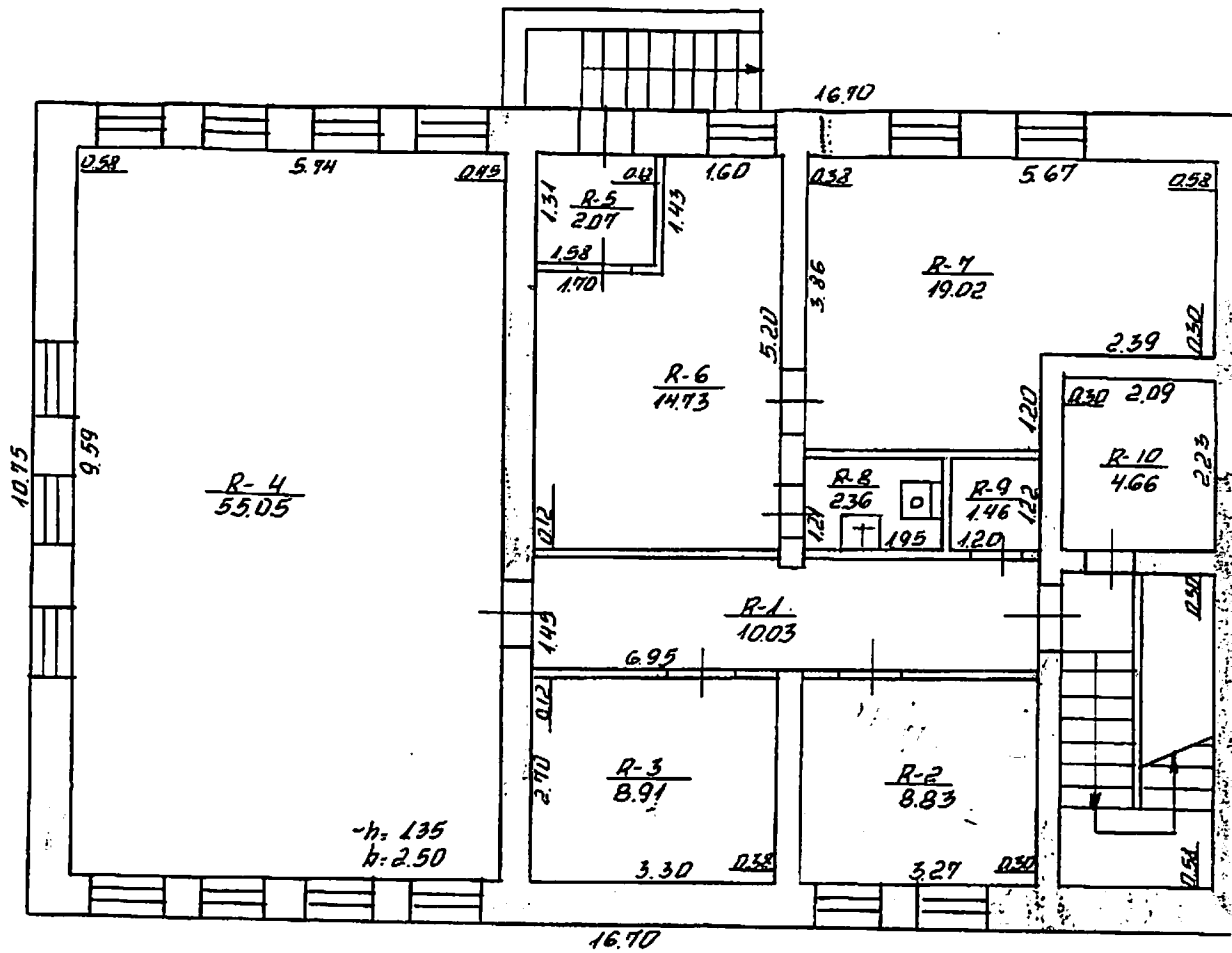
El. p. anele.sabutiene@silale.lt

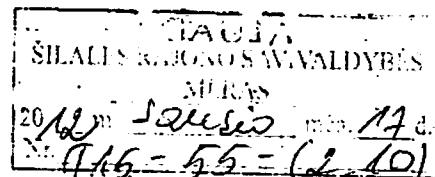
Savivaldybės biudžetinė įstaiga
J. Basanavičiaus g. 2, 75138 Šilalė
Duomenys kaupiami ir saugomi Juridinių
asmenų registre, kodas 188773720

Seniūnijos duomenys: Savivaldybės administracijos filialas,
Dionizo Poškos g. 6-1, Bijotai, 75224 Šilalės r. sav.
Tel. (8 449) 41 423, faks. (8 449) 41 423, el. p. lina.judyte@silale.lt
Filialo kodas 188614725



104
H=3.20





GIRDIŠKĖS KAIMO BENDRUOMENĖ

Šilalės r. savivaldybės Tarybai

PRAŠYMAS DĖL PATALPŲ

2012-01-10
Girdiškė

Prašome nutraukti savivaldybės turto panaudos sutartį Nr. 39-19, sudarytą 2009-03-12 tarp Girdiškės kaimo bendruomenės ir Šilalės r. sav. administracijos Bijotų seniūnijos.

Taip pat prašome Girdiškės kaimo bendruomenei išnuomoti Girdiškės k. buvusios pradinės mokyklos patalpas, panaudos teise 10-čiai metų Girdiškės bendruomenės reikmėms (esančias Girdiškės k., K. Andriukaičio g.Nr. 4):

patalpos indeksas 1, 4,49 m²,
patalpos indeksas 2, 26,33 m²,
patalpos indeksas 5, 5,09 m²,
patalpos indeksas 6, 3,08 m²,
patalpos indeksas 7, 1,23 m²,
patalpos indeksas 8, 1,08 m²,
patalpos indeksas 9, 8,66 m²,
patalpos indeksas 10, 3,57 m²,
patalpos indeksas 12, 1,38 m²,
patalpos indeksas 13, 1,35 m²,
patalpos indeksas 14, 1,33 m²,
patalpos indeksas R-1, 10,03 m²,
patalpos indeksas R-2, 8,83 m²,
patalpos indeksas R-3, 8,91 m²,
patalpos indeksas R-4, 55,05 m²,
patalpos indeksas R-5, 2,07 m²,
patalpos indeksas R-6, 14,73 m²,
patalpos indeksas R-7, 19,02 m²,
patalpos indeksas R-8, 2,36 m²,
patalpos indeksas R-9, 1,46 m²,
patalpos indeksas R-10, 4,66 m².

Pastaba. Palikti teisę bendrai naudotis patalpa (patalpos indeksas 10, 3,57 m²)
tambūru gyventojai Juzefai Urbonienei.

Bendruomenės pirmininkas



Vitas Jaškauskas



ŠILALĖS RAJONO SAVIVALDYBĖS
VIEŠOJI BIBLIOTEKA
12 sausio 14
J15-54-(2.10)

**ŠILALĖS RAJONO SAVIVALDYBĖS
VIEŠOJI BIBLIOTEKA**

Šilalės rajono savivaldybės Tarybai

2012-01-17 Nr. V2-12 (1.9)

**DĖL PANAUDOS SUTARTIES
GIRDIŠKĖS KAIMO FILIALO VEIKLAI VYKDYTI**

Šilalės rajono savivaldybės viešoji biblioteka, atstovaujama direktorės Astutės Noreikienės, prašo nutraukti 2009 m. kovo 12 d. Savivaldybės turto panaudos sutartį Nr. 39-21, Girdiškės kaimo filialo bibliotekos veiklai vykdyti. Šilalės rajono savivaldybės viešoji biblioteka atsisako panaudos gavėjui perduotų patalpų, esančių pastato rūsyje, (plotas 55,05 kv.m.) pažymėtų plane indeksu R-4, unikalus Nr. 8799-1001-7016:0002, pradinė vertė 9248,00 Lt., likutinė vertė - 5777,00 Lt. adresu K. Andriukaičio g. 4, Girdiškės k. Šilalės r. sav. Ir prašo suteikti patalpas to paties pastato pirmame aukšte, pažymėtas plane 3-25,83 kv.m., pradinė vertė 5435 Lt. likutinė (2012 01 31) 3542 Lt. ir 4-26,84 kv.m., pradinė vertė 5648 Lt., likutinė 3681 Lt. Šilalės rajono savivaldybės viešoji biblioteka, Girdiškės kaimo filialo bibliotekos veiklai vykdyti, prašo leisti sudaryti panaudos sutartį 10 metų laikotarpiui.

Laikyti negaliojančiu Šilalės rajono savivaldybės viešosios bibliotekos 2012-01-10 prašymą V2-8 (1.9) „Dėl panaudos sutarties Girdiškės filialo patalpoms“.

Direktorė

Astutė Noreikienė