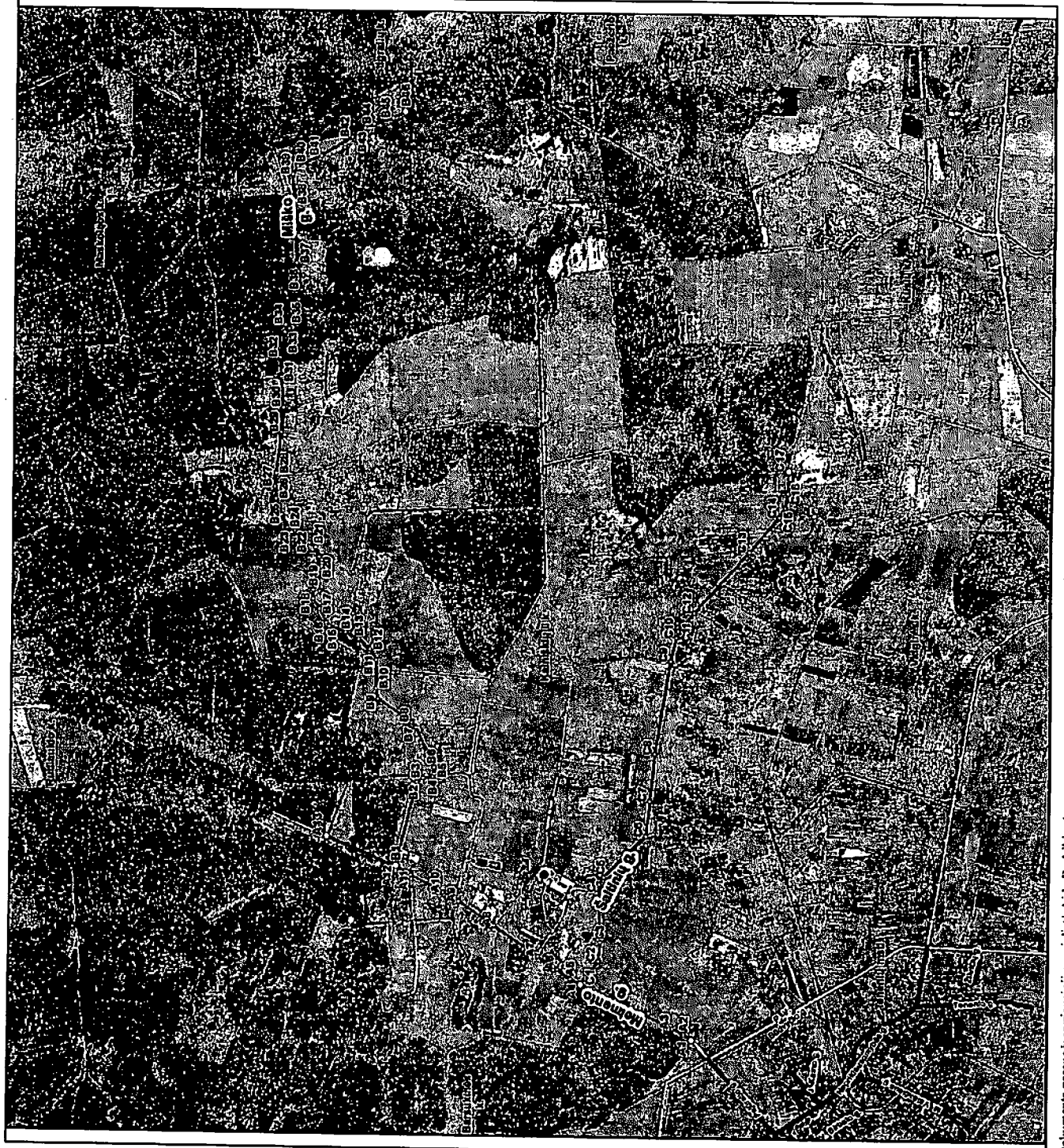


Kalniškių II k. gatvių išdėstymo planas
M 1:15000

Šilalės rajono savivaldybės tarybos
2011 m. lapas 104 sprendimo Nr. 71-354
priedas



Dokumentą parengė: vyriausioji specialistė Aida Budnikienė

Kartografinis pagrindas		Ortofoto			
Koordinatinių nustatymo būdas		Grafinis			
KOORDINACIŲ ŽINIARASTIS					
Nr. plane	X	Y	Nr. plane	X	Y
A1	6149987	368047	B46	6151116	371562
A2	6150016	368068	C1	6150409	368234
A3	6150059	368089	C2	6150342	368342
A4	6150414	368255	C3	6150337	368415
A5	6150450	368274	C4	6150343	368639
A6	6150499	368309	C5	6150326	368667
A7	6150576	368337	C6	6150167	368825
A8	6150745	368477	C7	6150153	368960
A9	6150882	368567	C8	6150136	369137
A10	6150945	368601	C9	6150078	369489
A11	6151065	368665	C10	6150059	369579
A12	6151128	368698	C11	6150052	369604
A13	6151386	368811	C12	6149993	369674
B1	6151125	368701	C13	6149788	369904
B2	6151047	369020	C14	6149677	370037
B3	6151024	369036	C15	6149653	370074
B4	6150987	369040	C16	6149645	370128
B5	6150981	369053	C17	6149642	370213
B6	6150982	369077			
B7	6151052	369236			
B8	6151069	369246			
B9	6151199	369332			
B10	6151207	369373			
B11	6151206	369481			
B12	6151229	369521			
B13	6151274	369558			
B14	6151323	369585			
B15	6151383	369607			
B16	6151395	369621			
B17	6151423	369673			
B18	6151447	369710			
B19	6151448	369744			
B20	6151426	369867			
B21	6151440	369903			
B22	6151463	369920			
B23	6151529	369958			
B24	6151546	369976			
B25	6151567	370025			
B26	6151590	370085			
B27	6151596	370132			
B28	6151591	370182			
B29	6151573	370338			
B30	6151565	370434			
B31	6151575	370549			
B32	6151579	370622			
B33	6151561	370716			
B34	6151559	370745			
B35	6151511	370841			
B36	6151502	370878			
B37	6151520	370980			
B38	6151532	371208			
B39	6151538	371321			
B40	6151521	371353			
B41	6151430	371392			
B42	6151316	371463			
B43	6151268	371497			
B44	6151234	371514			
B45	6151163	371537			

Šilalės rajono savivaldybės administracija
J. Basanavičiaus g. 2 LT-75136 Šilalė

INFORMACIJA APIE PAVADINIMŲ GATVĖMS SUTEIKIMĄ AR KEITIMĄ

_____ Nr. _____
(data)

Savivaldybės pavadinimas: **Šilalės rajono**

Savivaldybės tarybos sprendimo dėl pavadinimo
gatvei suteikimo ar keitimo Nr. ir priėmimo data: 71-354, 2011 m. lapkričio 24 d.

Gyvenamosios vietovės pavadinimas: **Kalniškių II k.**

Gyvenamosios vietovės identifikavimo kodas: **16970**

Suteiktas gatvės pavadinimas	Buvęs gatvės pavadinimas	Gatvės taškų, pažymėtų plane, Nr.	Pastabos apie gatvės prijungimą, buvusį priklausymą kitai gyvenamajai vietai ir kita
Melmento gatvė		A1-A13	
Miško gatvė		B1-B46	
Šaltinių gatvė		C1-C17	

Dokumentą parengė: vyriausioji specialistė Aida Budrikienė



Tencinių mstl. gatvių išdėstymo planas
M 1:7500

Silalės rajono savivaldybės tarybos
2011 m. lapkričio 24 d. sprendimo Nr. 354
priedas



Dokumentą parengė: vyriausioji specialistė Aida Budrikienė

Kartografinis pagrindas		Ortofoto
Koordinatinių nustatymo būdas		Grafinis
KOORDINACIŲ ŽINIARAŠTIS		
Nr. plane	X	Y
A1	6149909	367978
A2	6149498	368221
A3	6149705	368334
A4	6149721	368394
A5	6149186	368413
A6	6149143	368415
A7	6149080	368413
A8	6148601	368395
A9	6148524	368392
A10	6148496	368385
A11	6148449	368353

Šilalės rajono savivaldybės administracija
J. Basanavičiaus g. 2 LT-75136 Šilalė

INFORMACIJA APIE PAVADINIMŲ GATVĖMS SUTEIKIMĄ AR KEITIMĄ

(data) Nr. _____

Savivaldybės pavadinimas: Šilalės rajono

Savivaldybės tarybos sprendimo dėl pavadinimo
gatvei suteikimo ar keitimo Nr. ir priėmimo data: 71-354, 2011 m. lapkričio 24 d.

Gyvenamosios vietovės pavadinimas: Tenenių mstl.

Gyvenamosios vietovės identifikavimo kodas: 29096

Suteiktas gatvės pavadinimas	Buvęs gatvės pavadinimas	Gatvės taškų, pažymėtų plane, Nr.	Pastabos apie gatvės prijungimą, buvusį priklausymą kitai gyvenamajai vietai ir kita
Vidgirės gatvė		A1-A11	

Dokumentą parengė: vyriausioji specialistė Aida Budrikienė

